

ИГРАЙ С LEGO®



ВДЪХНИ ЖИВОТ НА БЛОКЧЕТАТА

Даниел Липковиц



БЛОКЧЕТА

Готови ли сте да строите? Какво ще направите? Ето ви няколко идеи, с които да започнете, но отсега трябва да сте наясно, че можете да постройте почти всичко!

КАКВИ БЛОКЧЕТА ИМАТЕ?

Ако ги подредите по вид и цвят ще ви е по-лесно да развихрите въображението си. Независимо от бройката или цветовете, винаги ще успеете да направите нещо!

САМО ЕДНОЦВЕТНИ

Можете да направите фигура и от блокчета само в един цвят, например като тази котка (вж. с. 108)



МАЛКО БЛОКЧЕТА

Направете нещо дребно и обикновено или се опитайте да създадете миниатюра. Отгърнете на „Малък свят“ (с. 52–93), за да почерпите вдъхновение!

МНОГО ЕДНАКВИ

Направете си фигурка с много идентични сегменти например като тази пълзяща змия (вж. с. 116).



КОЕ ВИ ВДЪХНОВАВА?

Светът около вас е пълен с идеи, така че се огледайте! Може би ще ви хрумне нещо от прочетена книга, от някое ново блокче LEGO или по време на игра с приятели.



ЕДНО БЛОКЧЕ

Едно-единствено блокче може да ви вдъхнови за цял модел. Този осмоъгълник с дръжки може да бъде част от цвете (с. 18), от октопод (с. 74)



или паяк (с. 112). Виджте карето „Готино блокче“, за да се запознаете с още вдъхновяващи елементи.



ПРОУЧВАНЕ

Намерете вдъхновение в картинки, лични фантазии, книги или неща, видяни в интернет.

ИГРА

Замислете се как искате да строите с блокчетата LEGO и как да изобретявате нови модели, с които да играете заедно с приятели. Обърнете внимание на каретата „Предизвикателство“ за нови идеи!

С КОЛКО ВРЕМЕ РАЗПОЛАГАТЕ?

Няма значение! Може да строите цял ден или 10 минути преди вечеря. Важното е да започнете.

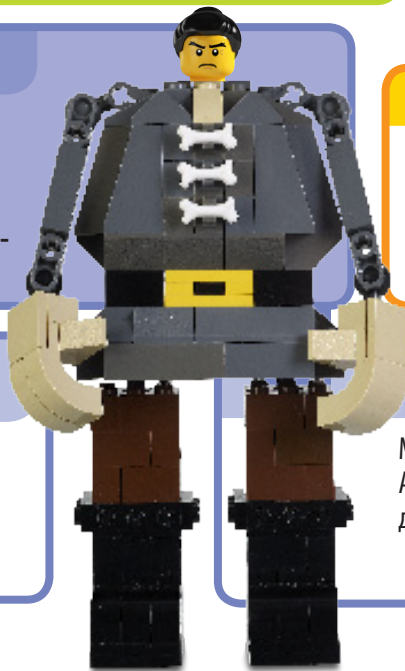
ЗА БРОЕНИ СЕКУНДИ



Запознайте се с моделите „Набързо“, на които ще попаднете в книгата. Те се сглобяват за броени секунди. 3... 2... 1... СТАРТ!

АМИ АКО СЕ ОБЪРКА?

Ако имате усещането, че сте стигнали до задънена улица, не се паникьосвайте! Понякога дори на най-умелите строители им се налага да пробват различни варианти, преди да постигнат крайната си цел.



НА СПОКОЙСТВИЕ

Захванете се с голям модел или цяла сцена, или дори си измислете нещо яко, за да се забавлявате с приятели.



РАЗГЛОБЕТЕ И ОПИТАЙТЕ ОТНОВО

Понякога се случва да разглобите всичко и да започнете отначало! Приемете го за трупане на опит. Най-накрая ще се получите!

ПРОМЕНЕТЕ МОДЕЛА

Може творението ви да се превърне в нещо друго. Ако слонската глава не се получава, дали пък няма да се превърне в глава на носорог?

КОЛКО ДЕТАЙЛА ДА ДОБАВАЯ?

Зависи от вас! Интересното на изграждането на миниатюри е, че те нямат нужда от много детайли. От друга страна добавянето на големи количества дребни елементи е много забавно.

МНОГО

Тези прекрасни крайбрежни бунгала имат множество детайли, които наистина съживяват пейзажа.



МАЛКО

Макар пред тях да няма кофички с лопатки, тази редица от крайбрежни бунгала обрисова една прекрасна картинка.



ДА ПЛАНИРАМ ЛИ ПРЕДВАРИТЕЛНО?

Някои строители обичат да планират моделите си, докато други предпочитат да заровят ръце в блокчетата и да видят какво ще се получи! Както и да постъпите, резултатите могат да са зашеметяващи. Вие от кой вид строители сте?



ПЛАНИРАЙТЕ

Ако искате да построите огромен модел или сложна сцена, ще е добре предварително да нахвърляте груба скица на идеята си и да подберете блокчетата, преди да започнете изграждането ѝ.



ЕКСПЕРИМЕНТИРАЙТЕ

Понякога самото започване ражда идеята особено когато правите малки модели или деликатни детайли, макар че в движение може да се препънете няколко пъти!



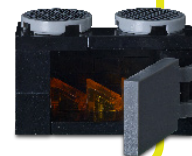
АМИ АКО НЯМАМ ИДЕАЛНОТО БЛОКЧЕ?

Не се отчайвайте, ако в колекцията ви от блокчета няма онзи перфектен елемент, който ще направи от модела ви шедьовър! Това е шанс да предизвикате изобретателността си.



АКО НИЩО НЕ ПАСВА

Ако нищо не пасва, направете подходящото блокче сами! Нямате пламъци за вечерята? Направете си огън от нещо оранжево, червено или жълто. От каквото имате.



КАК ДА ИГРАЕТЕ С МОДЕЛА?

Запомнете, че блокчетата LEGO са за игра. Половината от удоволствието е от сглобяването, а останалата – от играта след това! Мислете за целта и функцията на модела, който строите, за да може после с него да се играе.

ПОДВИЖНИ МОДЕЛИ

Да построите нещо, което се движи, означава да му вдъхнете живот. Този дракон нямаше да е толкова страшен, ако челюстите му не се отваряха и затваряха, крилете пляскаха, а краката – мърдаха!



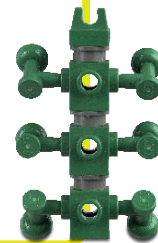
ПРИЕТЕ ПРЕДИЗВИКАТЕЛСТВОТО

Рискувайте и постройте модели, с които да играете с приятели. Каретата „Предизвикателство“ ще ви подскажат някои идеи.



РАЗВИХРЕТЕ СЕ

Ако липсва подходящото блокче, то има други, с които ще постигнете същия ефект. Тези буболечки изглеждат еднакво, но са изградени от съвършено различни елементи.



РАЗКАЖЕТЕ ПРИКАЗКА

Постройте сцени и модели, които да разказват истории. Всяка глава от тази книга е приказка. Използвайте ги за вдъхновение за вашите LEGO истории!

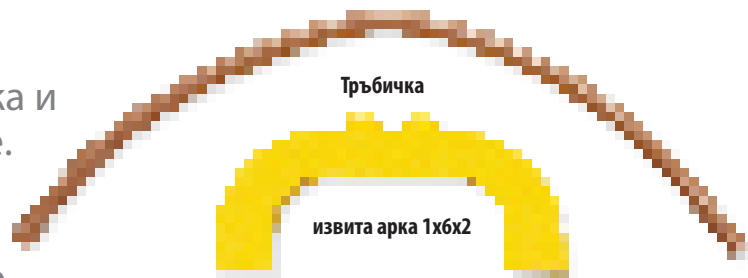


КОЕ КАКВО Е

Правите ли разлика между LEGO плочка и LEGO блокче? Не? Не се притеснявайте. Тази книга ще ви запознае с всички елементи, как функционират и как си взаимодействат помежду си. За начало ето ви няколко от най-често ползваните и най-интересните, които ще срещнете в книгата. Това са елементи, които е добре да имате в колекцията си. Какво друго можете да намерите?



кръгла колона 1x1x6



Тръбичка

извита арка 1x6x2

БЛОКЧЕТА
Скромното блокче 2x4 е класическият LEGO елемент. Съществуват обаче всевъзможни форми и размери. Те могат да се свързват с останалите както отдолу, така и отгоре. Издадените части по горната страна се наричат „пъпки“, които влизат във вдлъбнатините по долната.



наклон 2x3



обърнат наклон 1x2



Ъглов наклон 2x6



блокче 1x2



Конус 1x1



Конус 2x2



наклон 2x3



кръгло блокче 4x4



обърнат наклон 2x2



извита арка 1x3x2



блокче 2x4



извита полуарка 1x2



арка 1x3



полуарка 1x5x4



наклон 1x2



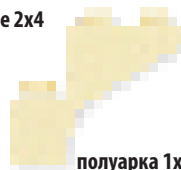
наклон 1x2x3



блокче 1x1x5



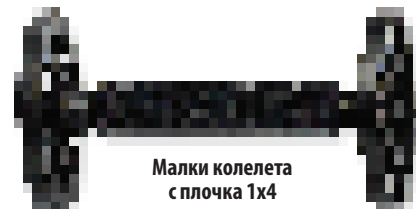
блокче купол 2x2



полуарка 1x3x2



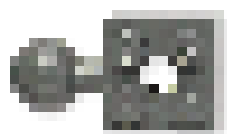
пънче 1x2



Малки колелета с плочка 1x4 с кръстата ос



Става



блокче 2x2 със става



завъртащо се 2x2



блокче 1x2 с дупка за ос

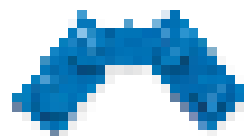


блокче с дупка 1x2



плочка 1x2 със става

ПОДВИЖНИ ЕЛЕМЕНТИ
Подвижните части на вашите LEGO модели наистина могат да ги съживят. Свързващите елементи от рода на пантите могат да ви помогнат да постигнете този ефект.



Панта



Кръстата ос



Цилиндър за става



Втулка

плочка с вертикален държач 1x1



плочка с дръжка 1x2



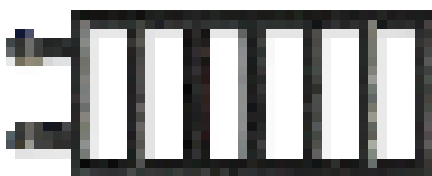
плочка с държач 1x2



Полувтулка



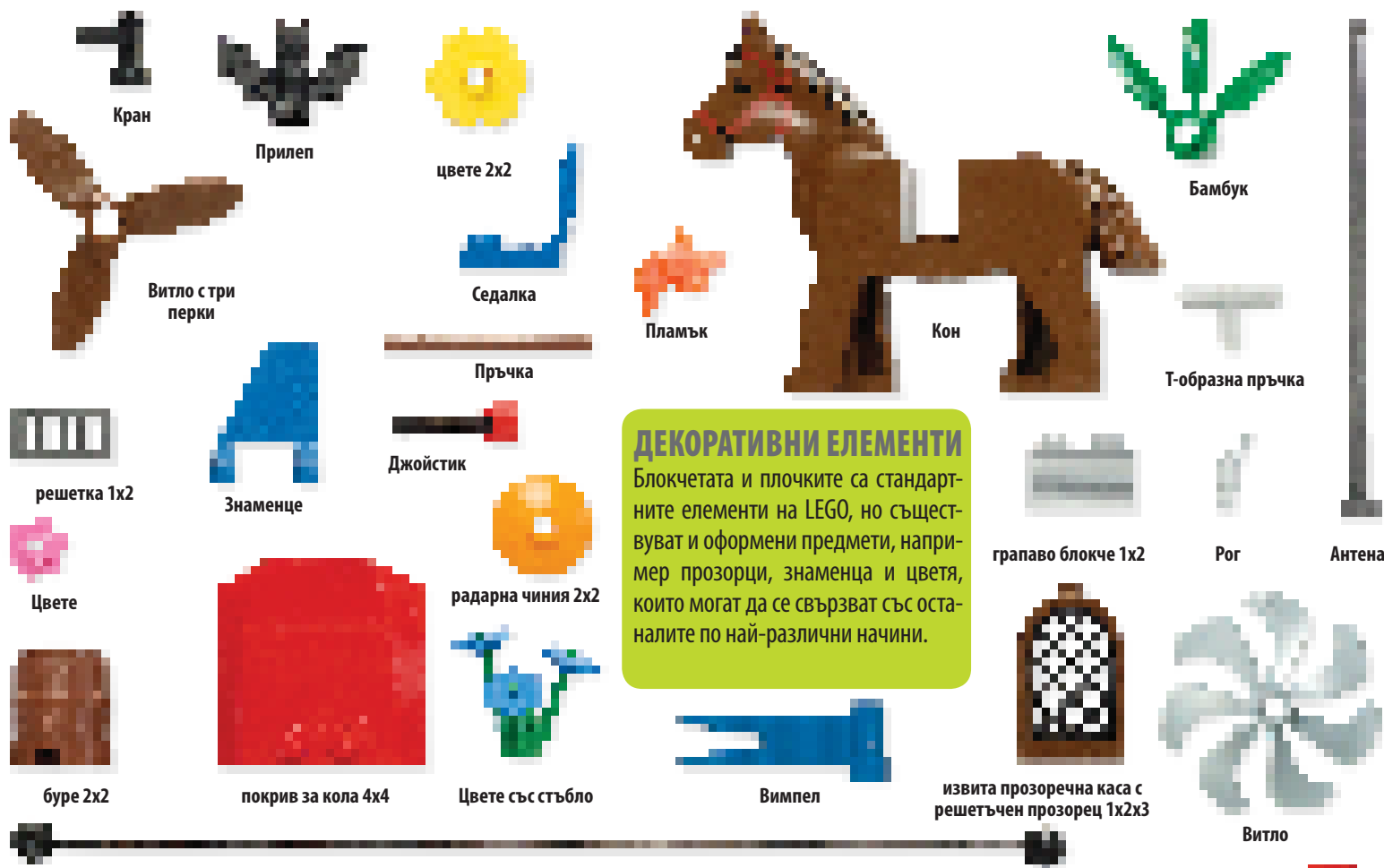
блокче 2x2 със странични оси и дупка за кръстата ос



Стълба с две държачи



макара 2x4



Кран

Прилеп

цвете 2x2

Седалка

Пламък

Кон

Бамбук

Витло с три перки

Пръчка

T-образна пръчка

решетка 1x2

Знаменце

Джойстик

грававо блокче 1x2

Рог

Антенa

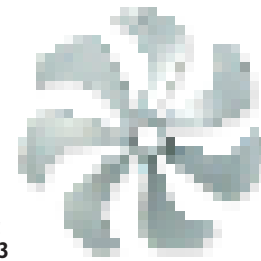
Цвете

радарна чиния 2x2

ДЕКОРАТИВНИ ЕЛЕМЕНТИ
Блокчетата и плочките са стандартните елементи на LEGO, но съществуват и оформени предмети, например прозорци, знаменца и цветя, които могат да се свързват със останалите по най-различни начини.



извита прозрачна каса с решетъчен прозорец 1x2x3



Витло

буре 2x2

покрив за кола 4x4

Цвете със стъбло

Вимпел

ЕЛЕМЕНТИ SNOT

Повечето модели на LEGO се изграждат от долу нагоре. Терминът SNOT (Studs Not On Top – пъпките не са отгоре) се използва за елементи, които позволяват да строите и в други посоки! Техните пъпки са отстрани, например фаровете на колите или ъгловите плочки, като това позволява да конструирате модела си странично или дори с главата надолу.

Въженце със пъпки

Фар за автомобил

плочка ъгъл 2x2

плочка 2x6

плочка с хоризонтален държач 1x1

плочка с пръстен 1x1

плочка с една пъпка 1x2



ъглова плочка 1x2/2x2



ъглова плочка 1x2/1x4



блокче 1x1 с 4 странични пъпки



блокче 1x1 с 2 странични пъпки



плочка 1x1



кръгла плочка 1x1



кръгла плочка 1x1

ПЛОСКИ ПЛОЧКИ
Също като блокчетата, плочките имат пъпки отгоре и отдолу, но са по-тънки от тях. Знаете ли, че три плочки една върху друга са дебели точно колкото едно блокче?



извита плочка с дупка 2x3



плочка 2x4

ПЛОСКИ ПЛОЧКИ

Плоските плочки са тънки и се свързват само отдолу. Отгоре те нямат пъпки, така че са идеални за създаването на абсолютно гладки повърхности.



плочка 1x6



плочка 2x2



плочка с втулка 2x2



решетка 1x2



зъб 1x1



наклон 1x1



скосена плочка 3x8





ИМАЛО ЕДНО ВРЕМЕ

Как се създава приказно приключение? Трябва ви място, където то да започне и сцена, на която да се развива. Измислете си същества, които да играят ролята на ужасяващи чудовища, или верни приятели. Не забравяйте да поставите няколко хитроумни капана и заплетени загадки. Вадете блокчетата и започвайте да строите собствената си история!



КЪЩА НА СЕЛО

Довиждане, скъп дом! Джак живее с майка си навътре в гората и не знае какво се намира извън нея, но няма търпение да тръгне и да разбере (вж. с. 16).



ДА РАЗКАЖЕШ ПРИКАЗКА БАРНИ МЕЙН

„Наистина ми хареса да напиша моя раздел за тази книга, защото се наложи да прочета купища детски книги! Освен това за вдъхновение ползвах множество анимационни филми и исторически справочници. Имах съвсем ясна представа как искам да изглежда всеки модел, но в движение направих и доста промени. Особено ми хареса как се получиха големите модели на героите от с. 20 и 21, най-вече защото никога досега не бях правил нещо подобно.“





„Чуйте, чуйте, изчезнало е златото на Краля. Който го намери, ще получи награда.“
Подпис, Кралят

ПЪТЕШЕСТВИЕТО НА ДЖАК

Малкият Джак прекарал целия си живот на едно и също място и копнеел да потегли на пътешествие. Когато из кралството се разчуло, че големият къс самородно злато на Краля е откраднат, Джак осъзнал, че това е неговият шанс да види широкия свят. Кралят заповядал всички герои на кралството да потеглят в търсене на златото. Който го върнел, щял да получи щедра награда. Джак стегнал багажа си и поел да търси кралското злато и собственото си бъдеще!

АХ, КЪДЕ ЛИ
МОЖЕ ДА Е?



ЧУДЕСАТА НА ПРИРОДАТА

По време на пътуването си Джак открил магическа страна, където попаднал на странни растения и животни. Дали те ще са негови приятели или врагове? (вж. с. 18)

МММ,
ПЕЧЕНО
ПИЛЕЕЕ!

ГИГАНТСКИ ПРОБЛЕМИ

Няма недостъпни места за малкия Джак – дори страната на гигантите, разположена високо в облаците. Дали той ще се превърне в тяхна вечеря? (вж. с. 28)

ТУК НЯМА
ЗЛАТО, ХЛАТЕ.
РАЗКАРАЙ СЕ!



УЖАСНИТЕ ТРОЛОВЕ

Пътешествието на Джак в търсене на кралското злато го довело до моста на троловете. По-добре бягай, Джак, този трол не изглежда много добронамерен! (вж. с. 24)

ЦЪБЪРРРР!



ПРИКАЗНА КЪЩА

Джак потегля на пътешествието си, така че няма по-добро място за начало на приключението от неговата спокойна къща, където е отраснал. Тя е чудесно място за почивка след целия ден, прекаран в изнурително ходене. Дали ще е насред полето или във вековните гори? Можете дори да построите няколко в различни цветове и да си направите цяло село!

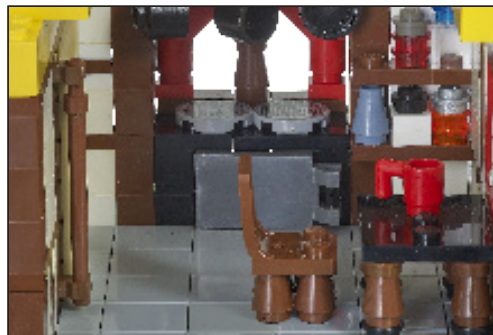


Първо е направена вратата, а по-късно е изградена касата около нея.

Красивото прозорче е долната част на завъртащо се кръгче.

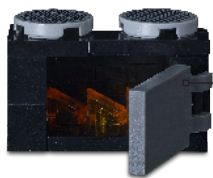
ИЗГЛЕД ОТПРЕД

Решетестите прозорци придават старовремски вид.



КУХНЯТА

Дайте на фигурките си всичко, от което биха се нуждаели, включително мивка! По рафтовете ще има буркани зимнина, огромна печка и голяма LEGO паница с бульон на масата.



Вратата на печката е направена от плочка с държачи.

Разположете фигурите си и им подсигурете аксесоари, все едно се занимават с нещо например градинарство или ремонт по къщата.

**МНОГО Е ТРУДНО
ДА ОПАЗИШ
КЪЩАТА ТОПЛА,
КОГАТО НЯКОЙ ТИ Я
Е РАЗПОЛОВИЛ!**

Цветята са признак за грижовни стопани.

За пода използвайте малки плоски плочки или кафяви дълги, които да имитират дървени греди.

За крака на столовете и масите може да използвате конуси.

Плотът на масата е направен от основа на колекционерските LEGO фигурки.

Опитайте се да оставите място за скривалище под покрива.

Покривът от застъпени жълти блокчета изглежда сякаш е сплетен от сламени снопове. Постарайте се да бъде изграден здраво, за да не се срути под собствената си тежест!

УЮТЕН ДОМ

Конструирането по модел може да ви вдъхнови в избора на цветове и форми, така че си припомнете любимите приказки! Кафявите дървени рамки по гипсовите стени придават на тази къща алпийски вълшен вид.

СТАИТЕ

Запълнете къщата с мебели и декорации например килим, картина на стената и камина. Използвайте прозрачни оранжеви елементи, за да имитирате огън, като отстраните оставите няколко цепеници, в случай, че вземе да загасва!



Прикрепете плочка 1x4 към блокче 1x1 със странична пъпка, за да направите кафяв диагонал.

Закрепете стъпаловидно няколко бели плочки, за да пресъздадете къмба дим от комина.



ИЗГЛЕД ОТЗАД

Декоративните и облепени плоски плочки могат да се ползват за картини. Прикрепете ги към блокчета със странични пъпки.

Прозорците и пердетата превръщат къщата в дом.



ИЗГЛЕД ОТСТРАНИ

От калника на автомобил се получава прекрасен надпрозоречен корниз.



Иззидан комина, за чиято направа са използвани сиви блокчета с различна форма и нюанс.

Зелената плочка за основа изглежда като тревиста поляна. За други цветни площи използвайте разноцветни плочки.

Обърнете внимание на детайлите, които ще осигурят комфорт на героите ви.

Ползвайте повече от една панта, за да постигнете по-голяма здравина и стабилност.

Диванът е сглобен с помощта на две седалки от автомобили.

Конектор с втулка от едната страна и блокчета с дупка от другата помагат на двете половини на къщата да останат здраво захванати след затваряне.

ОМАГЪОСАНАТА ГОРА

Разходка из гората може да ви звучи забавно, но Джек се е загубил. Да не би онова дърво да помръдна? Горите от приказките винаги са пълни с тайни и загадки. Те могат да са дом на свирепи чудовища и зверове, както и на услужливи феи и магически създания. Изградете гора с пещери, скали, реки и много дървета в различни цветове и форми!



Арките са идеални за сглобяване на разперени клони.

Дръпнете веригата, за да активирате „Прегръдката на гибелта“!

ИЗГЛЕД ОТЗАД

СЪВЕТ ОТ СТРОИТЕЛЯ



„Трудно бе да накарам клоните на дървото да сграбчат героя. Измислих механизъм, който досега не бях ползвал: клоните-ръце се свиват, когато се дръпне прикрепената към тях верига.“



ПРЕГРЪДКАТА НА ГИБЕЛТА

Клоните-ръце на дървото са полуарки, към чиито краища са прикрепени L-образни елементи в ролята на длани. Те се движат с помощта на конструкция, изградена посредством блокчета и оси.

ДЪРВОТО ЧУДОВИЩЕ

Клоните-ръце на дървото чудовище сграбчат нашия LEGO герой. За да съживите дървото, първо го постройте, а после му сложете очи, ръце, а защо не и остри зъби!

Какво пази това дърво? Или просто не харесва хората?

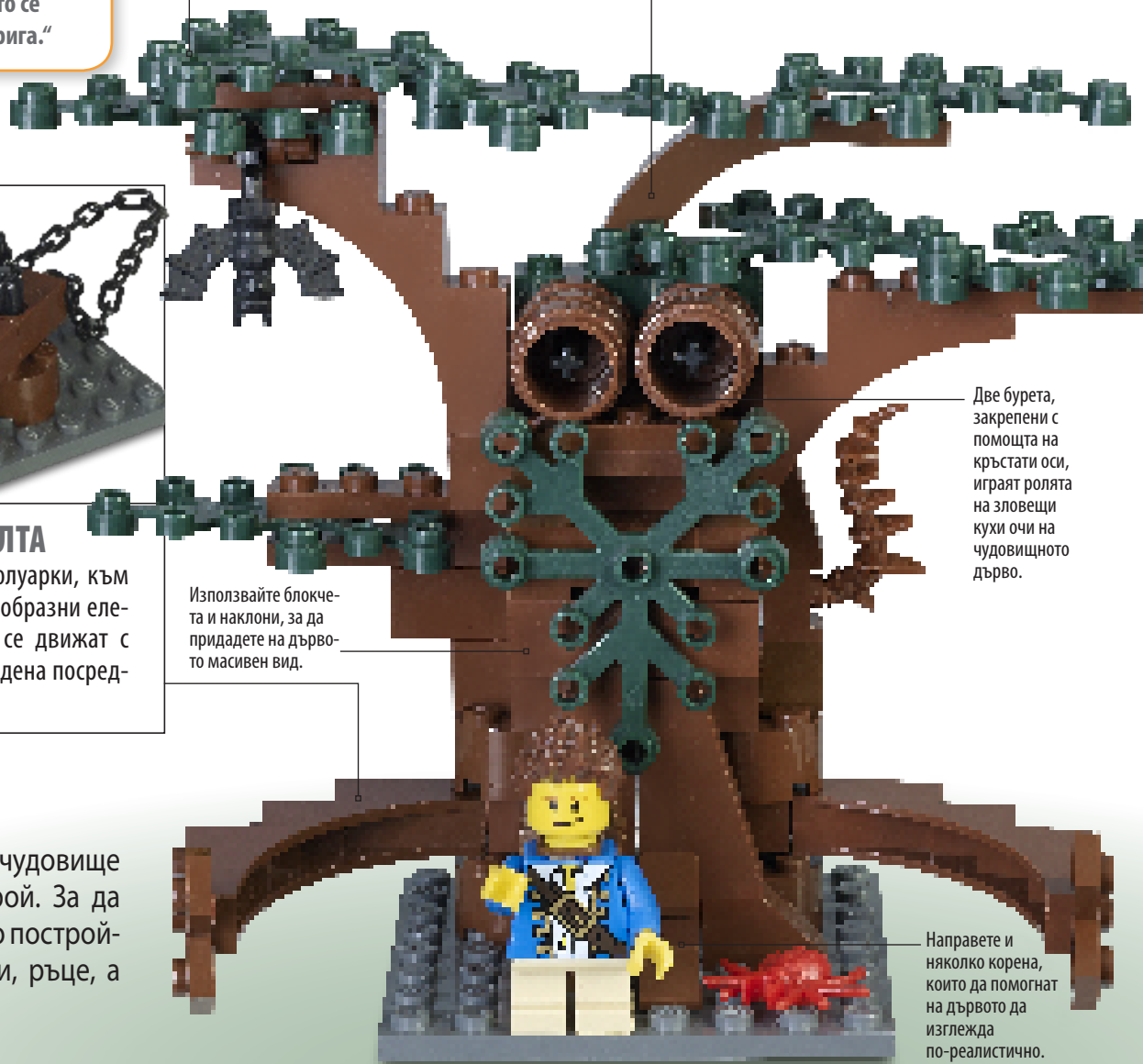
Елементи с необичайни кривини и форми ще направят гората ви по-естествена.

Ако нямате LEGO листа, използвайте зелени блокчета и плочки, или просто оставете клоните голи!

Използвайте блокчета и наклони, за да придадете на дървото масивен вид.

Две бурета, закрепени с помощта на кръстати оси, играят ролята на зловещи кухи очи на чудовищното дърво.

Направете и няколко корена, които да помогнат на дървото да изглежда по-реалистично.





Няма значение какви елементи ще използвате за сърцевината – те няма да се виждат!

В БОРЧЕТО
Този бор е построен около ядро от блокчета с пълки по страниите, за да могат плочките да се прикрепят странично. С повече блокчета в основата и по-малко към върха ще постигнете коничен вид.

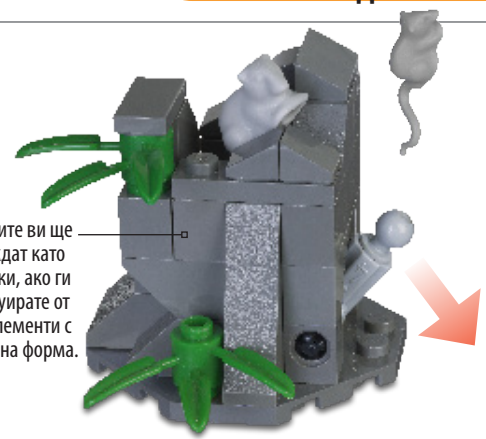


Пълките на елементите, насочени навън, ще накарат дървото ви да изглежда наежено.

БОРОВЕ И ЕЛХИ

В някои LEGO комплекти можете да намерите готови иглолистни дървета, но и сами можете да ги направите! Това борче е сглобено по начин, който му позволява да ползва същата основа като отсеченото по-долу така, че двете са взаимозаменяеми.

Сглобете сини дървета за своята магическа гора или бели, ако искате да е заснежена.



Камъните ви ще изглеждат като истински, ако ги конструирате от сиви елементи с различна форма.

ТАЙНИ ИЗНЕНАДИ

Какво би представлявала една магическа гора без изненади? Този плъхопулт изстрелва животинчето от кухата скала, плашейки нищо не подозиращите пътешественици! В гората може да разположите каквито си поискате капани и забавни изненади.

ОТСЕЧЕНОТО ДЪРВО

В горите работят хора, дори и в магическите! Дърварите си вадят хляба със сечене на дървета. Това дърво е идеално заради дългия си прав ствол, който може лесно да се отсече и извози. Направено е от кръгли блокчета 2x2, като помежду им са прикрепени листа.

Зелените листа придават свеж жизнерадостен вид на дървото.



Нека дърветата в гората ви бъдат с различна височина и форми на листата, за да придобие тя по-естествен вид.

ЕХА! ДАНО НАПРАВЯТ ОТ МЕН НЕЩО НАИСТИНА ЯКО... НАПРИМЕР ТАРАН ЗА ПРЕВЗЕМАНЕ НА КРЕПОСТИ!



Теглич във вътрешността на дървото му помага да се отдели от основата.

СЪБАРЯНЕ НА ДЪРВОТО

Това дърво е сглобено така, че да прави нещо – то пада, когато натиснете теглича в основата му, все едно дърварят го е отсякъл.

Натиснете тук, за да съборите дървото.

Я, ДЪРВО!



кръгли блокчета 2x2 едно върху друго.

ГОРСКИ РАСТЕНИЯ

Докато се разхожда из гората, Джек вижда какви ли не странни неща. Може би добре се получи, че се загуби! Когато правите цветя и гъби за омагьосаната гора, се учете от истинските растения, но не спирайте дотам. Позволете на въображението си да се развихри и роди свои форми и създания, оцветени в ярки краски и магически способности.



Елементите от палмата могат да се ползват също така и за гигантски цветя, но вместо тях можете да ползвате и зелени плочки.

За цветя, ниско до земята, използвайте плочки с панти, вместо високо стъбло.

ИЗГЛЕД ОТЗАД

Легендата гласи, че това цвете е алергично към жаби. Дали това ще помогне на нашия герой да избяга?

В средата виждаме класически растителен елемент от LEGO.

ОКОЛО ЦВЕТЕТО

За център може да ползвате осмоъгълна плочка, като прикрепяте по един цвят към всяка страна, за да постигнете кръгообразна форма. Цракнете трите листенца върху плочки 1x2 с пръчки под тях.



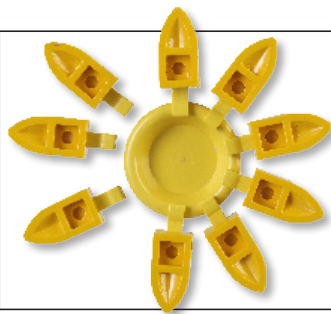
ГИГАНТСКО ЦВЕТЕ

Това огромно цвете ухае хубаво, но не се приближавайте много до него, за да не ви сграбчи! Най-важната стъпка в изграждането на голямо цвете е да намерите правилния елемент за центъра му. Потърсете такъв, който ще изглежда добре между листенцата на цвета.

**ТУК УХАЕ
ТОЛКОВА ХУБАВО.
ДАЛИ ДА НЕ
ПОДРЕМНА...**

Защипването позволява на листенцата да се затварят около фигурката или да оформят магическо легло!

Всяко листенце е направено от два елемента – скосена плочка и плочка 1x1 с държач на върха.



ЦВЕТОВЕТЕ НА ЦВЕТЯТА

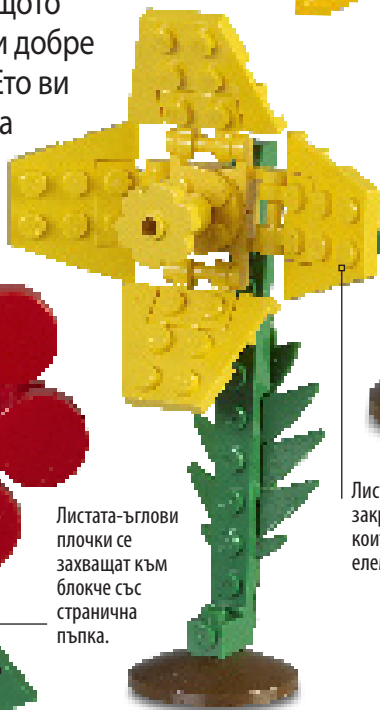
За да направите това цвете, ви трябва само няколко LEGO елемента: чиния за хранене за центъра и няколко венчелистчета, направени от елементи-зъби, прикрепени към плочки 1x1 с държачи.

ВИСОКИ ЦВЕТА

Цветята ви ще изглеждат по-истински, ако им направите дълги стъбла. Те могат да са малко трудни, защото трябва да са високи и тънки, и в същото време здрави и добре балансирани. Ето ви няколко начина да постигнете това.



Листата-ъгливи плочки се захващат към блокче със странична пъпка.



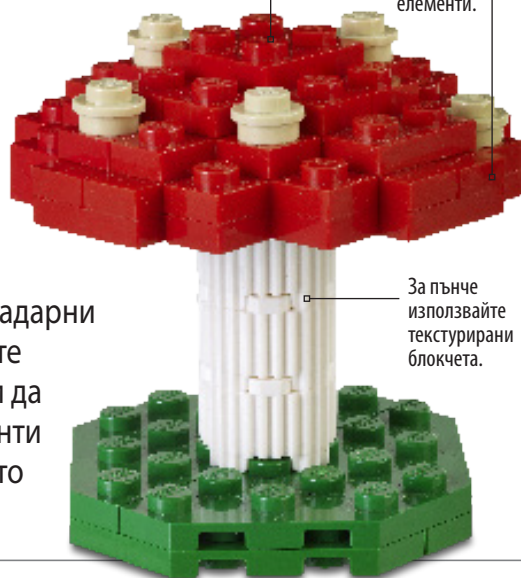
Листчетата са двойно скосени плочки, закрепени към плочки с държачи, които са захванати към централния елемент.



Кръгли блокчета 1x1 с блокчета-наклони за листа.

Започвайки от горе надолу, можете да оформите стъпаловиден наклон във всяка една посока.

Плочките с една пъпка помагат с изравняването на най-долните елементи.



За пънче използвайте текстурирани блокчета.

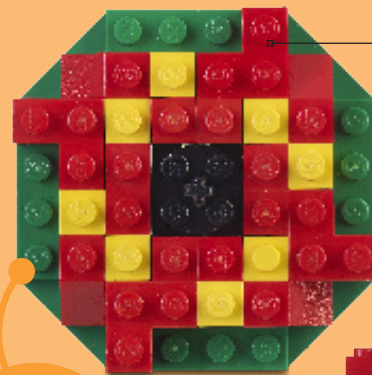
ГОРСКИ ГЪБКИ

Украсете своята магическа гора с гъби в най-различни форми, размери и цветове. От радарни чинии може да направите съвсем миниатюрни или да сглобите същински гиганти от блокчета и плочки като тази вдясно.

★ ПРЕДИЗВИКАТЕЛСТВО

ВЪРТЯЩИ СЕ ЦВЕТА

В една магическа гора цветята не са длъжни да са захванати за земята! Защо да не сглобите цвете, което да се върти? Заедно с приятелите си направете няколко и вижте чие се върти най-дълго, може да измине най-голямо разстояние или да събори останалите.



Балансирайте цветето си. Несиметричните структури се въртят по-зле от тези с правилно разпределена тежест.

Добавете шипове, за да придадете на цветето си по-страховит вид!

За листа използвайте зелени плочки.

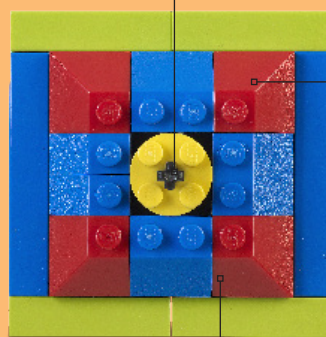
ИЗГЛЕД ОТСТРАНИ

ГАРАНТИРАЙТЕ СИ ВЪРТЕЛИВО ДВИЖЕНИЕ

Промушете четвъртита ос през центъра на въртящата се горна част, за да имате дръжка за хващане. Използвайте блокчета с осеви дупки, които да държат оста на мястото ѝ.



Кръглото блокче 2x2 има дупка за четвъртита ос.



Експериментирайте с различни цветове и форми на блокчетата.

Как ще изглеждат цветовете ви, след като ги завъртите?

ИЗГЛЕД ОТСТРАНИ

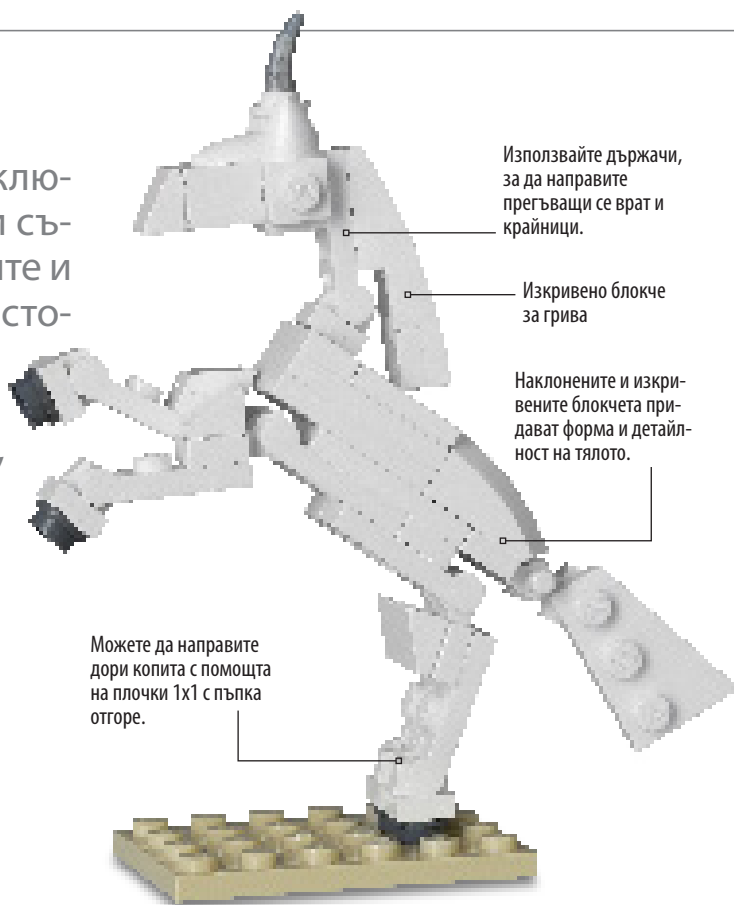
ПРИКАЗНИ СЪЗДАНИЯ

Светът е едно невероятно място, пълно с приключения. Джак се среща с какви ли не удивителни същества по време на пътешествието си! Животните и приказните създания са герои в какви ли не истории чрез сглобените модели. Можете да добавите допълнителни части към фигурите или да конструирате съвършено различни от частите, с които разполагате.

ЕДНОРОЗИ

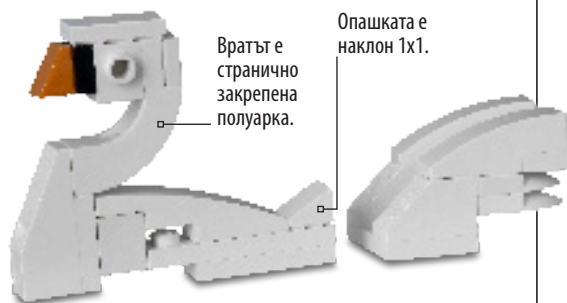
Еднорозите обикновено се изобразяват като бели коне с рог на челото. Като изключим това, останалите детайли са по ваше усмотрение. Еднорогът на снимката е готов за битка!

ВРЯК!

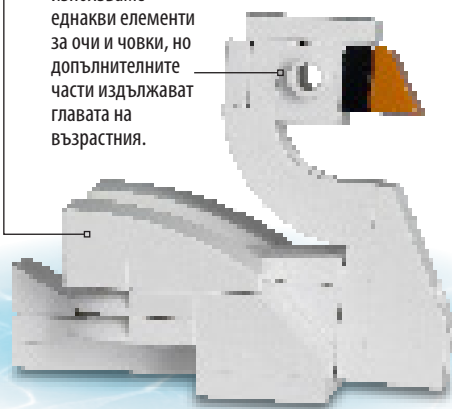


ПЕРНАТИ ФОРМИ

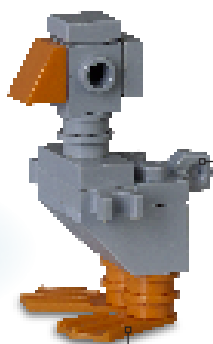
Крилата на възрастния лебед се сглобяват отделно от тялото. Правят се от извити блокчета отгоре, скосени отдолу, а за пера отзад използвайте елементи-зъби.



И при двата лебеда използваме еднакви елементи за очи и човки, но допълнителните части издължават главата на възрастния.



Основа на панта за опашка



Краката са от минифигури LEGO плавници.

ЛЕБЕДИ

Помните ли грозното патенце, което се превърнало в лебед? Можете да направите и двете! Малките животинки са милички и тромави, с големи глави, очи и крака. Възрастният лебед трябва да е с величествени извивки и заоблени ръбове.

ЕЛФИ

В историите ви могат да вземат участие най-различни елфи – от дребни труженици до величествени воители. Горският народ е облечен в зелено и кафяво, за да се слива с дървесната зеленина. Дали ще помогнат на героя ви или ще му спретнат някой подъл номер?



АКСЕСОАРИ ЗА ПЪТЕШЕСТВИЯ

Използвайте блокчетата, за да екипирате героите си. За жезъл може да ползвате дълга пръчка или антена. Прикрепете някой друг елемент към края или го щракнете от страни, за да придадете различен вид.

РАЗМЯНА?

Черепът и остриетата на брадви са в основата на това зловещо оръжие.



Един мъдрец би носил точно такъв дъвен жезъл.

Можете да включите и малко магия!



Я, ГЛЕДАЙ, ИМАМ СИ МИСТЕРИОЗЕН ЖЕЗЪЛ ЗА ТЪРСЕНЕ НА СЪКРОВИЩА...



Това може да е или магьоснически жезъл, или голям факел, ако сложите по средата пламък.

Опитайте се да напаснете цвета на косата с цвета на конското тяло.

НЕ МУ ВЯРВАЙ!
ТОЗИ ЖЕЗЪЛ
ОТКРИВА САМО
РЕПИ!



КЕНТАВРИ

Получовек-полукон, това препускащо легендарно създание може да се направи от комбинацията между четирикрака основа с прикрепена отгоре посредством две пъпки човешка половина.

Чифт човешки крака вместо конски и готово!

Кръгли плочки за копита.



Вашият кентавър учен ли е или воин? Всичко е въпрос на избор на компоненти и аксесоари!

Няколко плочки и блокчета за крака, освен ако не решите да ги направите подвижни като тези на еднорога.

ПРИКЛЮЧЕНИЯ

Пътешестващите ви герои със сигурност ще попаднат на няколко предизвикателства, които ще поставят на изпитание смелостта и уменията им. Може да им се наложи да прекосят по клатещи мостове пропасти, пълни с лава, да се изправят пред звяр в бърлогата му или да тръгнат по следите на изчезнало кралско съкровище. Каквото и приключение да си измислите, можете да го постигнете с LEGO.

ОМАГЪОСАНИЯТ КЛАДЕНЕЦ

Това може да е кладенец на желанията, който да ви ги изпълни, като хвърлите в него блокче. Но внимавайте да не е омагьосан и да превърне в жаба всеки, пил от водата му. Я добре питайте вещицата!

ДОБРЕ, ИЗКАЧИХ ХЪЛМА И ДОНЕСОХ ВЕДРО С ВОДА. А СЕГА КАКВО?



Керемидите на покрива са от кафяви плочки.

Плочки с държачи за украса

Вместо кофа може да ползвате буре или блокче 2x2.

Кладенецът ви ще е по-дълбок, ако го пострите върху повдигнатата платформа.

Външните плоски плочки придържат стените.

АБРА-КАДАБРА, СИМ-САЛАДИН... УФ, ЗАБРАВИХ КАКВА МАГИЯ МУ НАПРАВИХ!



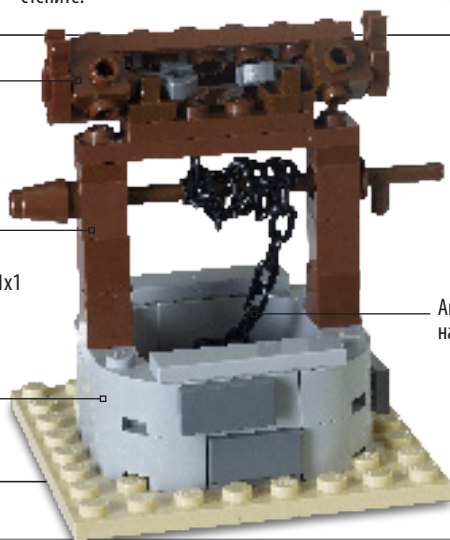
РАЗВЕНЧАНАТА МАГИЯ

Навийте макарата и ще откриете магическа отвара. Оста минава през дупки в горната част на подпорите, а на другия ѝ край сложете конус, за да не се изхлузва.

Блокчетата със странични пълки придържат покрива под ъгъл и от двете му страни.

блокче 1x1 с дупка

Кръглата форма се постига с помощта на заоблени блокчета.



Ако нямате верига, навийте конец.



Подредените една до друга бежови плочки 1x4 се сливат с останалите елементи на повърхността.

Странните растения и цветя правят пейзажа злокобен.

Череп и кръстосани кости от пиратски комплект.

ЧУДЯ СЕ ЗАЩО ЛИ Е СЛОЖЕН ТОЗИ ЗНАК. НЯМА ЗНАЧЕНИЕ, НАДАЛИ Е НЕЩО ВАЖНО.

За капак на капана ползвайте кафяви блокчета, а ако ще е снежен, тогава нека са бели.

ПЛАВАЩИ ПЯСЪЦИ

В един приказен свят човек не знае кога ще попадне на някой капан. Твърдата земя пред вас може би крие плаващи пясъци, кой знае!



Добре, че пътешественика проверява пътя пред себе си с пръчката!

Дръпнете плъзгача, за да разкриете капана.

За да заредите капана наново, махнете плочките 1x4 и върнете плъзгача на мястото му.

ЕТО КАК ДЕЙСТВА

Гладки елементи-плоски плочки пречат на останалите плочки да се закачат по пъпките, докато издърпвате плъзгача.

T-образният край пречи на плъзгача да бъде изтеглен прекалено навън.

ПЯСЪК! БЯГАЙ!

Когато дръпнете плочката с дръжка, свободните плочки 1x4 по повърхността падат отдолу в ямата, като повличат всеки, застанал върху тях!

ОХХХ!

