

**МОЛЯ, ПРОЧЕТЕТЕ ВНИМАТЕЛНО ИНСТРУКЦИЯТА И Я ЗАПАЗЕТЕ ЗА СПРАВКА  
НА ЛЕСНО ДОСТЪПНО И СИГУРНО МЯСТО, ЗАЩОТО ТЯ СЪДЪРЖА ВАЖНА  
ИНФОРМАЦИЯ ЗА ТОЗИ ПРОДУКТ И ЗА БЕЗОПАСНАТА МУ УПОТРЕБА.**

## **ИНСТРУКЦИЯ ЗА ПОЛЗВАНЕ** **на музикални играчки за легло**



Тази играчка е предназначена за стимулиране сетивата на новородени и малки бебета и има само занимателни функции – чрез различни мелодии и въртележка. Играчката не е предназначена за игра или да се пипа от бебето. Монтира се на детско легло. Занимателните функции на играчката се задействат с 2 броя батерии тип AA/1,5V.

Играчката е произведена в съответствие с изискванията на Директива 2009/48/ЕО на Европейския парламент и на Съвета относно безопасността на детските играчки. Изработена е от качествени и безопасни материали.

**ВНИМАНИЕ! Спазвайте указанията и препоръките в тази инструкция!  
Обърнете особено внимание на предупрежденията, за да предотвратите риска от  
нараняване или увреждане на детето и да осигурите неговата безопасност!**

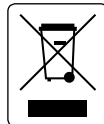
### **СЪВЕТИ ЗА БЕЗОПАСНОСТ. ПРЕДУПРЕЖДЕНИЯ**

1. **ВНИМАНИЕ! ДА СЕ ИЗПОЛЗВА САМО ПОД ПРЯК НАДЗОР ОТ ВЪЗРАСТЕН!**
2. **ВНИМАНИЕ! ОТСТРАНЕТЕ ТАЗИ ИГРАЧКА, КОГАТО ДЕТЕТО ОТ ПЪЛЗЯЩА ПОЗА ЗАПОЧНЕ ДА СЕ НАДИГА НА РЪЦЕ ИЛИ КОЛЕНЕ И ДА СЕ ИЗПРАВЯ, ЗА ДА ИЗБЕГНЕТЕ НАРАНЯВАНЕ НА ДЕТЕТО! ТАКИВА СПОСОБНОСТИ ДЕЦАТА ПРИДОБИВАТ, КОГАТО СА НА ВЪЗРАСТ ОКОЛО ИЛИ НАД 5 МЕСЕЦА!**
3. **ВНИМАНИЕ! МОНТИРАЙТЕ ИГРАЧКАТА НА БЕЗОПАСНО РАЗСТОЯНИЕ ТАКА, ЧЕ ДЕТЕТО ДА НЯМА ДОСТЪП ДО НЕЯ И ДА НЕ МОЖЕ ДА Я ДОСТИГА С РЪЦЕ! ДА НЕ СЕ МОНТИРА НАД ГЛАВАТА НА ДЕТЕТО. ДА НЕ СЕ МОНТИРА НА СГЪВАЕМИ КОШАРИ ИЛИ ЛЕГЛА ЗА ИГРА. ДА СЕ МОНТИРА САМО ОТ ВЪЗРАСТЕН!**
4. **ВНИМАНИЕ! ИГРАЧКАТА ДА СЕ ПАЗИ ДАЛЕЧЕ ОТ ОГЪН. НЕ СЪХРАНЯВАЙТЕ ИГРАЧКАТА ПРОДЪЛЖИТЕЛНО ВРЕМЕ В БЛИЗОСТ ДО ИЗТОЧНИЦИ НА ТОПЛИНА ИЛИ ПОД ВЪЗДЕЙСТВИЕТО НА ПРЯКА СЛЪНЧЕВА СВЕТЛИНА, ЗА ДА НЕ СЕ ДЕФОРМИРА.**
5. **ВНИМАНИЕ! ДА НЕ СЕ МОНТИРА НАД ГЛАВАТА НА ДЕТЕТО!**
6. **ВНИМАНИЕ! ТАЗИ ИГРАЧКА ИМА САМО ЗАНИМАТЕЛНИ ФУНКЦИИ И НЕ Е ПРЕДНАЗНАЧЕНА ЗА ИГРА!** Предназначена е да забавлява новородени и малки бебета – визуално, с нежни мелодии и движение. Не допускайте бебето да пипа играчката или деца да си играят с нея, когато играчката е монтирана на кошарата!
7. Разопаковането, сглобяването, монтирането и фиксирането на отделните части да се извършва само от възрастен по начин, посочен на фигурите. Преди да използвате играчката по предназначение се уверете, че сте спазили точно указанията. Играчката трябва да е напълно сглобена преди употреба!
8. Играчката е предназначена за употреба само в домашни условия.
9. Не поставяйте допълнително други играчки, предмети или връзки към тази играчка, защото ще направите конструкцията нестабилна и за да предотвратите риска от възможно падане на играчката върху детето.
10. Не извършвайте монтаж, демонтаж, ремонти или други дейности по играчката, когато има дете в кошарата!
11. Проверявайте изправността на всички части, на шевовете на плюшените играчки и стабилността на закрепването, за да предотвратите риска от нараняване на бебето вследствие на падане или преобръщане на играчката. Не трябва да има повредени, износени части, разхлабени връзки или пукнатини по конструкцията. Прекратете използването на играчката и я демонтирайте, когато установите неизправност. Отстранете повредата и след това използвайте играчката по предназначение.
12. Безопасността на играчката и използваните материали е потвърдена с изпитвания. Безопасността е гарантирана от производителя във вида, в който играчката е произведена и се предлага на пазара. Всяка промяна на конструкцията или неспазване на указанията за употреба, може да носи риск за безопасността на детето!

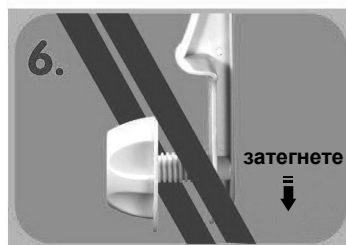
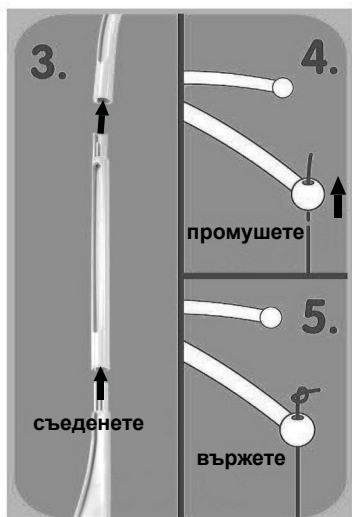
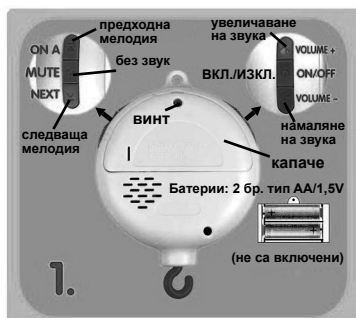
## ВАЖНО! ПРЕДУПРЕЖДЕНИЯ И УКАЗАНИЯ ЗА РАБОТА С БАТЕРИИ

- ❖ Винаги обезопасявайте гнездото за батерии с капачето след поставяне на батерии.
- ❖ Не допускайте достъп на деца до батериите, както и да си играят с тях!
- ❖ Поставете батерии само от посочения тип и напрежение.
- ❖ Не използвайте батерии от различен тип.
- ❖ Не смесвайте нови с вече използвани батерии.
- ❖ Спазвайте означения поляритет в гнездото за батерии.
- ❖ Отстранявайте повредените и изтощени батерии.
- ❖ Отстранявайте батериите, когато продуктът няма да се използва.
- ❖ Не изхвърляйте батериите в открит огън. Батериите не трябва да се разглобяват.

**ВНИМАНИЕ!** Отпадъкът, който се образува от изтощени и неизползваеми батерии, трябва да се събира отделно. Забранява се изхвърлянето им в контейнери за смесени битови отпадъци. Изхвърляйте батериите само в предназначени за целта места.



## УКАЗАНИЯ ЗА СГЛОБЯВАНЕ. ФУНКЦИИ



1. Отвийте винта на капачето на гнездото за батерии (на гърба на музикалната кутия) с отвертка и отстранете капачето. Поставете 2 броя батерии тип AA/1,5V, като спазвате означения поляритет. Поставете отново капачето и завийте винта, за да обезопасите гнездото за батерии.

2,3,4,5,6. Монтирайте стойката, рамената, играчките и музикалната кутия, както е показано на фигурите.

## УКАЗАНИЯ ЗА ПРОФИЛАКТИКА И ПОДДРЪЖКА

1. Когато установите разхлабени връзки, счупени или повредени части от играчката, отстранете повредата и след това използвайте играчката по предназначение.
2. Не съхранявайте играчката продължително време на влажно място, в близост до източници на топлина или под въздействието на пряка слънчева светлина.
3. Не използвайте за почистване препарати, съдържащи абразивни частици или агресивни препарати като ацетон, амоняк, белина или спирт.
4. Плюшените играчки може да перете на ръка с топла вода и перилен препарат за бебешки дрешки. Не перете в машина! Уверете се, че сте изплаkali много добре препарата, преди да оставите играчките да се сушат!

**Използвани материали:** пластмаса, текстил.

**MILR021xxxxx/D101, D066A, D066C, D067B, D099, D102**

**Производител:** Произведено в Китай за „ЧИПОЛИНО“ ЕООД  
**Вносител:** „ЧИПОЛИНО“ ЕООД, Пловдив,  
ул. „Голямоконарско шосе“ №1; тел. +359 32 600 889

**[www.chipolino.com](http://www.chipolino.com)**