

ВАЖНО! ЗАПАЗЕТЕ ТАЗИ ИНСТРУКЦИЯ ПРЕЗ ЦЯЛОТО ВРЕМЕ НА ПОЛЗВАНЕ!

**ИНСТРУКЦИЯ ЗА УПОТРЕБА НА
СТОЛЧЕ ЗА ОБЕЗОПАСЯВАНЕ НА ДЕЦА ПО
ВРЕМЕ НА ПЪТУВАНЕ В АВТОМОБИЛ
МОДЕЛ „ТЕХНО”**

**CAR SEAT
TECHNO**



Този продукт с марка **chipolino** е произведен в съответствие с изискванията на Правило № 44 на Икономическата комисия за Европа на Организацията на обединените нации, относно одобряването на устройства за обезопасяване на деца пътници в моторни превозни средства („системи за обезопасяване на деца”), на Директива на Европейския парламент и Съвета 2001/95/ЕО „Обща безопасност на продуктите”, както и на Закона за защита на потребителите от националното законодателство.

Б Е Л Е Ж К А

за универсална система за обезопасяване на деца тегловни групи 0+, I, II и III

1. Това е УНИВЕРСАЛНА СИСТЕМА ЗА ОБЕЗОПАСЯВАНЕ НА ДЕЦА. Тя е одобрена, съгласно Правило № 44, серия от изменения 04 за общо ползване в превозни средства.
2. Може да се очаква, че по отношение на монтирането, системата ще съответства, ако производителят е заявил в инструкцията за експлоатация на превозното средство, че то е пригодено за монтиране на „Универсална“ система за обезопасяване на деца от тези възрастови групи.
3. Тази обезопасителна система за деца е класифицирана като „универсална“ при условия, по-стриктни от прилаганите за предишни модели, които не носят тази бележка.
4. В случай на съмнение, консултирайте се с производителя или търговеца на системата за обезопасяване.

Б Е Л Е Ж К А

за полу-универсална ISOFIX система за обезопасяване на деца тегловни групи 0+, I

1. Това е ISOFIX СИСТЕМА ЗА ОБЕЗОПАСЯВАНЕ НА ДЕЦА. Тя е одобрена, съгласно Правило № 44, серия от изменения 04 за общо ползване в превозни средства, оборудвани със системи за закрепване ISOFIX.
2. Системата е пригодена за превозни средства с места за сядане, одобрени като места за сядане ISOFIX (подробно описани в инструкцията за експлоатация на превозното средство), в зависимост от категорията на детската седалка и закрепването.
3. Тегловната група и ISOFIX клас според големината, за които това устройство е предназначено, е ГРУПА 0+ (0-13 kg) с ISOFIX клас D и ГРУПА I (9-18kg) с ISOFIX клас D.

Б Е Л Е Ж К А

за полу-универсална система за обезопасяване на деца тегловни групи 0+, I, II и III

Тази система за обезопасяване на деца е класифицирана като „Полу-универсална“ и е подходяща за закрепване към седалките на следните леки автомобили:

ЛЕК АВТОМОБИЛ

ОТПРЕД

ОТЗАД

Списък на
превозните средства

Отвън

В средата

Да

Да

Не

За поставяне на тази система за обезопасяване на деца може да са подходящи местата за сядане и в други леки автомобили. Ако имате съмнения, консултирайте се с производителя на системата за обезопасяване или търговеца на дребно.



**НИТО ЕДНА СИСТЕМА НЕ МОЖЕ ДА ГАРАНТИРА АБСОЛЮТНА ЗАЩИТА ОТ НАРАНЯВАНЕ ПРИ УДАР ИЛИ КАТАСТРОФА!
ШОФИРАЙТЕ С ПОВИШЕНО ВНИМАНИЕ, ОСОБЕНО КОГАТО ИМА ДЕТЕ В АВТОМОБИЛА!**

ЗА ОСИГУРЯВАНЕ БЕЗОПАСНОТО ИЗПОЛЗВАНЕ НА ТОЗИ ПРОДУКТ, СПАЗВАЙТЕ ПРЕДУПРЕЖДЕНИЯТА, УКАЗАНИЯТА И ПРЕПОРЪКИТЕ ОТ ТАЗИ ИНСТРУКЦИЯ!

**НЕПРАВИЛНОТО ИЗПОЛЗВАНЕ НА СТОЛЧЕТО ЩЕ ДОПРИНЕСЕ ЗА НАМАЛЯВАНЕ НА НЕГОВИТЕ ЗАЩИТНИ И ОБЕЗОПАСИТЕЛНИ ФУНКЦИИ!
НЕИЗПЪЛНЕНИЕТО НА УКАЗАНИЯТА ОТ ТАЗИ ИНСТРУКЦИЯ УВЕЛИЧАВА РИСКА ОТ СЕРИОЗНИ НАРАНЯВАНИЯ ИЛИ СМЪРТ!**

ВАЖНО!

НИКОГА НЕ МОНТИРАЙТЕ СТОЛЧЕТО В ПОСОКА НА НОРМАЛНОТО ДВИЖЕНИЕ НА АВТОМОБИЛА И С ПОЛОЖЕНИЕ НА ДЕТЕТО „ГЛЕДАЩО НАПРЕД“, ПРЕДИ ТЕГЛОТО НА ДЕТЕТО ДА СТАНЕ ПО-ГОЛЯМО ОТ 9 kg!



Забранява се поставянето на столчето в превозно средство с двуточков обезопасителен колан. Поставяйте столчето САМО в превозно средство с 3-точков обезопасителен колан.

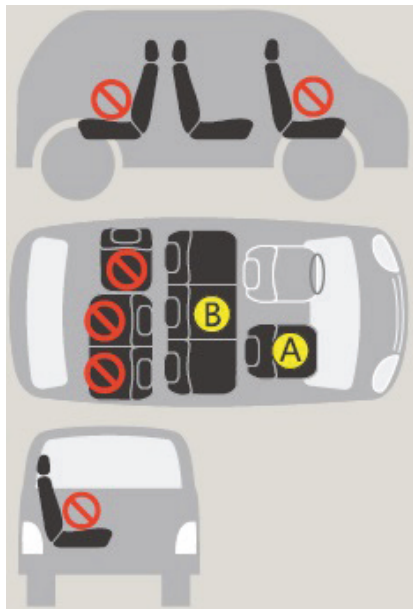
ВНИМАНИЕ! Това столче е подходящо за инсталиране в автомобили, оборудвани с ОДОБРЕНИ НАДБЕДРЕНИ / ТРИТОЧКОВИ / СТАТИЧНИ / С ПРИБИРАЩО УСТРОЙСТВО ОБЕЗОПАСИТЕЛНИ КОЛАНИ, отговарящи на изискванията на Регламент № 16 на ИКЕ на ООН.



Никога не монтирайте и не използвайте столчето на пътническа седалка, оборудвана с въздушна възглавница! Това може да доведе до смърт или сериозно нараняване!

Прегледайте инструкциите на автомобила за информация, относно въздушните възглавници и условията за превоз на деца.

МЯСТО НА СТОЛЧЕТО В АВТОМОБИЛА



A Да не се монтира столчето за автомобил на тази седалка от автомобила.

A Да не се използва столчето в позиция „гледащо НАЗАД“ ако седалката е оборудвана с въздушна възглавница, която не може да се изключва. Да се използва само при наличие на 3-точков обезопасителен колан и изключена въздушна възглавница или позиция на автомобилната седалка максимално назад, така че столчето да бъде възможно най-далеч от въздушната възглавница.

B Да се монтира столче за автомобил само ако седалката е снабдено с 3-точков обезопасителен кола.

Задните външни седалки са най-безопасната позиция от превозното средство за деца под 12 години. Монтирайте столчето само на седалка от превозното средство, гледаща „напред“. Не монтирайте столчето на седалка гледаща „настрани“ или „назад“. Ако имате съмнения относно начина на монтиране, моля, проверете инструкцията за употреба на вашето превозно средство или се свържете с доставчика на превозното средство.

Столче за обезопасяване на деца ТЕХНО

| Група | Начин на монтиране в превозното средство | Одобрен тип система |
|------------------------------|--|-------------------------|
| 0+ и I гледащо „назад“ | 3-точковия колан на автомобила | Универсална |
| | ISOFIX закрепване+горно лентово устройство | Полу-универсална ISOFIX |
| I гледащо „напред“ | 3-точковия колан на автомобила | Универсална |
| II и III | 3-точковия колан на автомобила | Универсална |
| II и III | 3-точковия колан на автомобила + допълнително фиксиране | Полууниверсална |

Гледащо "НАЗАД"



новородено

G 0+I

0-18 kg

приблизително
от раждането
до 4 години



Гледащо "НАПРЕД"



бебе

G I

9-18 kg

приблизително
от 9 месеца до
4 години



малко дете

G II

15-25 kg

приблизително
от 3 до 6 години



дете

G III

22-36 kg

приблизително
от 5 до 12 години

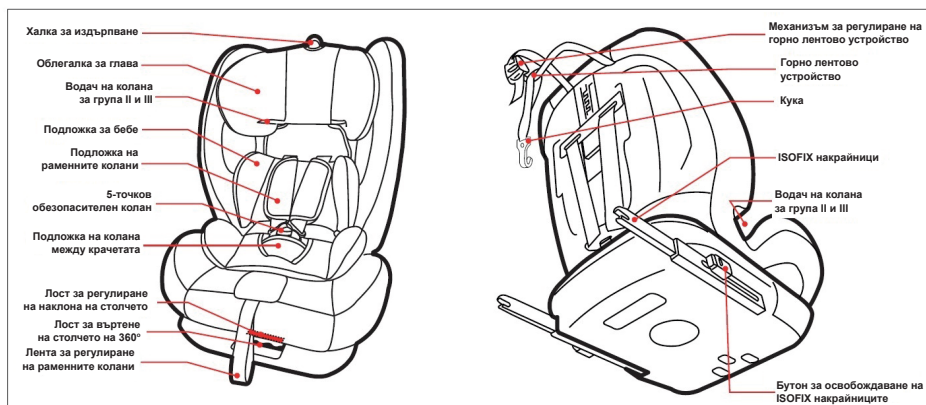


- ❖ **ВНИМАНИЕ!** НИКОГА НЕ ОСТАВЯЙТЕ ДЕТЕТО БЕЗ НАДЗОР!
- ❖ **ВНИМАНИЕ!** НЕ ИЗПОЛЗВАЙТЕ ДРУГИ ОПОРНИ КОНТАКТНИ ТОЧКИ, ОСВЕН ОПИСАНИТЕ В ИНСТРУКЦИЯТА И МАРКИРАНИТЕ ВЪРХУ СТОЛЧЕТО ЗА АВТОМОБИЛ!
- ❖ **ВНИМАНИЕ!** НИКОГА НЕ МОНТИРАЙТЕ СТОЛЧЕТО В ПОСОКА НА НОРМАЛНОТО ДВИЖЕНИЕ НА АВТОМОБИЛА И С ПОЛОЖЕНИЕ НА ДЕТЕТО „ГЛЕДАЩО НАПРЕД“, ПРЕДИ ТЕГЛОТО НА ДЕТЕТО ДА СТАНЕ ПО-ГОЛЯМО ОТ 9 kg!
- ❖ **ВНИМАНИЕ!** ОБЕЗОПАСИТЕЛНИТЕ КОЛАНИ НА СТОЛЧЕТО, КОИТО ЗАДЪРЖАТ ДЕТЕТО, ТРЯБВА ДА СА ДОБРЕ ОПЪНАТИ И ЗАКРЕПЕНИ, РЕГУЛИРАНИ СПОРЕД ТЯЛОТО И РАЗМЕРИТЕ НА ДЕТЕТО ТАКА, ЧЕ ДА ГО ОБХВАЩАТ ДОБРЕ.
- ❖ **ВНИМАНИЕ!** НЕ ИЗВЪРШВАЙТЕ ПРОМЕНИ, ДОПЪЛНЕНИЯ ИЛИ МОДИФИКАЦИЯ ПО СТОЛЧЕТО ЗА АВТОМОБИЛ, БЕЗ ОДОБРЕНИЕТО НА НОТИФИЦИРАЩИЯ ОРГАН!
- ❖ **ВНИМАНИЕ!** ПАЗЕТЕ ОТ ОГЪН!
- ❖ Монтирането на продукта на автомобилната седалка и обезопасяването на детето да се извършва само от възрастен!
- ❖ Твърдите детайли и частите на системата за обезопасяване на деца, изработени от пластмаса, трябва да се разполагат и монтират така, че когато моторното превозно средство е в нормална експлоатация, те да не могат да бъдат заклещени от плъзгаща се седалка или от врата на превозното средство.
- ❖ Не допускате коланите на столчето да бъдат усукани, протрити или прокъсани, фиксаторите и ключалките (токите) трябва да са винаги изправни и здраво фиксирани.
- ❖ Ако установите несигурност или неизправност в конструкцията, фиксаторите, коланите или заключващите механизми на столчето или в ISOFIX приспособленията, преустановете ползването до отстраняването на повредените части и подмяната им с нови.
- ❖ Заменете столчето с ново, ако при произшествие, то е било обект на разрушителни натоварвания.
- ❖ Не използвайте столче „втора употреба“, тъй като не знаете на какви натоварвания е било подложено.
- ❖ Не използвайте столчето без дамаската и не я заменяйте с друга, освен предвидената от производителя!
- ❖ Отстранете или закрепете на безопасно разстояние от столчето и детето всякакъв багаж, който може да причини наранявания, в случай на внезапно спиране или произшествие по време на движение.
- ❖ Не поставяйте допълнително подложки в столчето, освен предвидените от производителя!
- ❖ Не използвайте резервни части и други компоненти, които не са доставени от производителя! Производителят не поема отговорност за безопасността в случай, че са използвани резервни части, различни от оригиналните за одобрения тип или препоръчани от него.
- ❖ Не излагайте столчето на пряка слънчева светлина, за да предотварите евентуално изгаряне на детето, деформация на столчето и особено на пластмасовите части.
- ❖ Столчето не замества детското кошче или легло. Когато детето се нуждае от сън, трябва да го поставите в подходяща бебешка количка, детско кошче или легло.
- ❖ Не поставяйте на продукта допълнително шнурове и връзки, за да избегнете риска от задушаване!
- ❖ Никога не поставяйте столчето върху легла, дивани или подобни меки повърхности!
- ❖ Не позволявайте на деца да си играят с продукта!
- ❖ Не отстранявайте етикетите и предупрежденията, поставени върху столчето! Те са важни за всеки, който го ползва!
- ❖ Дръжте найлоновата опаковка далече от деца, за да избегнете риска от задушаване!

ХАРАКТЕРИСТИКА НА ПРОДУКТА

- ❖ Система за обезопасяване на деца по време на пътуване в автомобил, предназначена за дете с тегло от 0 до 36 kg, класифицирана в тегловни групи:
 - **0+ (0-13 kg)**: универсална и полууниверсална интегрална ISOFIX система за обезопасяване на деца, ISOFIX клас D. Столчето се монтира в посока, обратна на нормалната посока на движение на превозното средство и детето е в положение „гледащо назад“;
 - **I (9-18kg)**: универсална и полууниверсална интегрална ISOFIX система за обезопасяване на деца, ISOFIX клас D. Столчето се монтира в посока, обратна на нормалната посока на движение на превозното средство и детето е в положение „гледащо назад“ или по посока на движение на превозното средство и детето е в положение „гледащо напред“;
 - **II (15-25kg)**: универсална и полууниверсална неинтегрална система за обезопасяване на деца. Столчето се монтира по посока на движение на превозното средство и детето е в положение „гледащо напред“;
 - **III (22-36kg)**: универсална и полууниверсална неинтегрална система за обезопасяване на деца. Столчето се монтира по посока на движение на превозното средство и детето е в положение „гледащо напред“;
- ❖ ISOFIX система за закрепване към превозното средство (за групи 0+ и I);
- ❖ Възможност за допълнително закрепване на столче групи II и III с ISOFIX накрайниците;
- ❖ Горно лентово устройство (само за групи 0+ и I, столче гледащо „НАЗАД“);
- ❖ Въртяща се на 360° седалката;
- ❖ Регулиране на наклона на столчето;
- ❖ Регулиране височината на облегалката за глава;
- ❖ 5-точков обезопасителен колан на столчето;
- ❖ Допълнителни меки подложки;

ДИАГРАМА НА ОСНОВНИТЕ ЧАСТИ



УКАЗАНИЯ ЗА ИЗПОЛЗВАНЕ НА СИСТЕМАТА ЗА ОБЕЗОПАСЯВАНЕ

ВАЖНО!

- Следвайте точно указанията и последователността за инсталиране и използване на продукта от приложените в инструкцията текст и илюстрации.
- Проверете сигурността на фиксирането след изпълнение на всяка операция!
- **ВИНАГИ ПРОВЕРЯВАЙТЕ СИГУРНОСТТА НА ФИКСИРАНЕ НА КОЛАНИТЕ!**
- След всяко монтиране се уверете, че коланите на автомобилната седалка не са усукани и са в правилна позиция.

МОНТИРАНЕ НА СТОЛЧЕ ГРУПА 0+ И ГРУПА I

За групи 0+ и I столчето може да монтирате към седалката на превозното средство с 3-точковия обезопасителен колан на автомобила или с ISOFIX приспособления:

Гледащо „НАЗАД” групи 0+ и I



ISOFIX + горно лентово устройство



3-точков обезопасителен колан на автомобила

Гледащо „НАПРЕД” група I



3-точков обезопасителен колан на автомобила



3-точков обезопасителен колан на автомобила

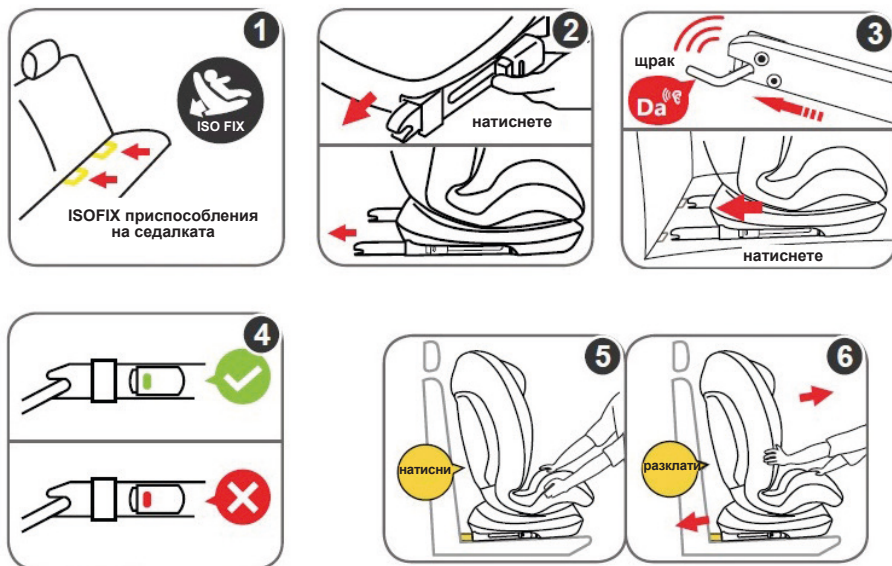


При ISOFIX закрепване има три опорни точки- две ISOFIX приспособления и горно лентово устройство.



За групи II и III столчето се монтира с ISOFIX+3-точковия обезопасителен колан на автомобила или само с 3-точковия обезопасителен колан на автомобила. НЕ ИЗПОЛЗВАЙТЕ ГОРНОТО ЛЕНТОВО УСТРОЙСТВО!

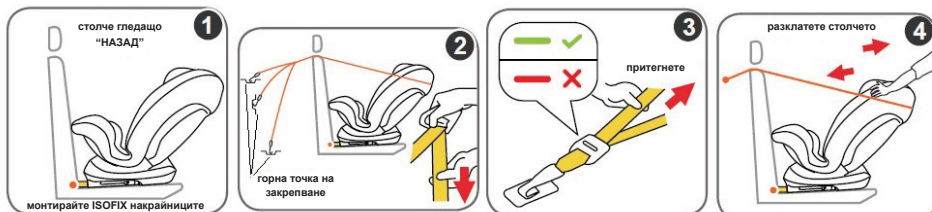
МОНТИРАНЕ НА СТОЛЧЕТО С ISOFIX НАКРАЙНИЦЕТЕ



ВАЖНО! При фиксирани крайници ISOFIX индикаторите трябва да показват „зелен цвят“ (4)! Това е потвърждение за правилното фиксиране на столчето.

ВНИМАНИЕ! След монтиране проверете дали столчето е здраво и сигурно фиксирано към седалката на автомобила (5 и 6). Ако столчето се разклаща или ISOFIX крайниците са измъкнати, повторете стъпки от 1 до 4, за да монтирате столчето отново.

МОНТИРАНЕ НА СТОЛЧЕТО С ISOFIX И ГОРНО ЛЕНТОВО УСТРОЙСТВО



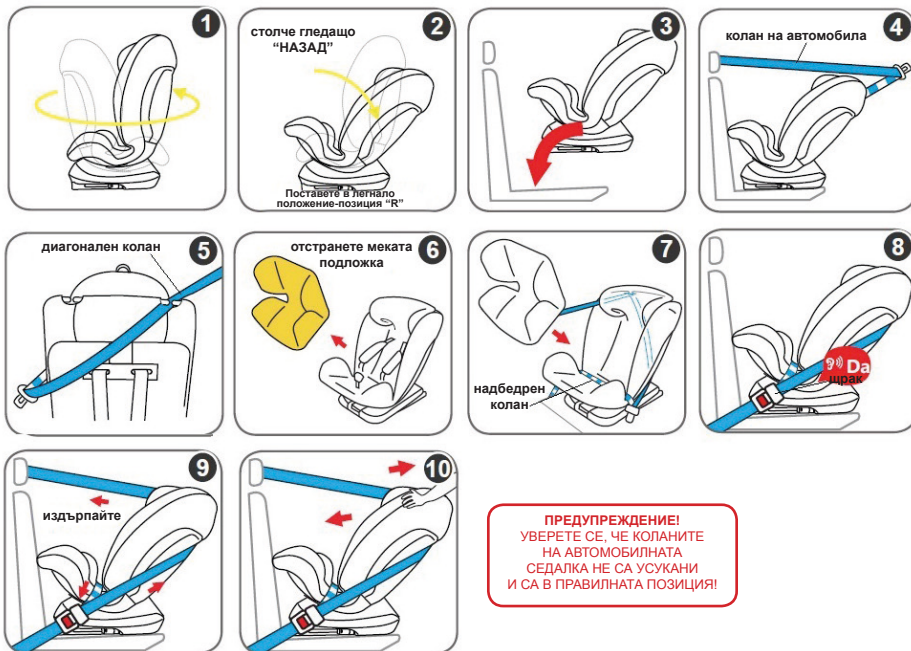
Забележка: Горна точка на закрепване е неподвижно устройство на багажника или пода на автомобила.

ВАЖНО! Затегнете колана на горното лентово устройство, докато индикаторът на механизма за регулиране покаже „зелен цвят“ (3) Ако индикаторът не показва зелен цвят, монтирайте отново.

ВНИМАНИЕ! След монтиране проверете дали столчето е здраво и сигурно фиксирано (4).

МОНТИРАНЕ НА СТОЛЧЕ групи 0+ и I **С 3-ТОЧКОВИЯ ОБЕЗОПАСИТЕЛЕН КОЛАН НА АВТОМОБИЛА** **(ГЛЕДАЩО „НАЗАД“)**

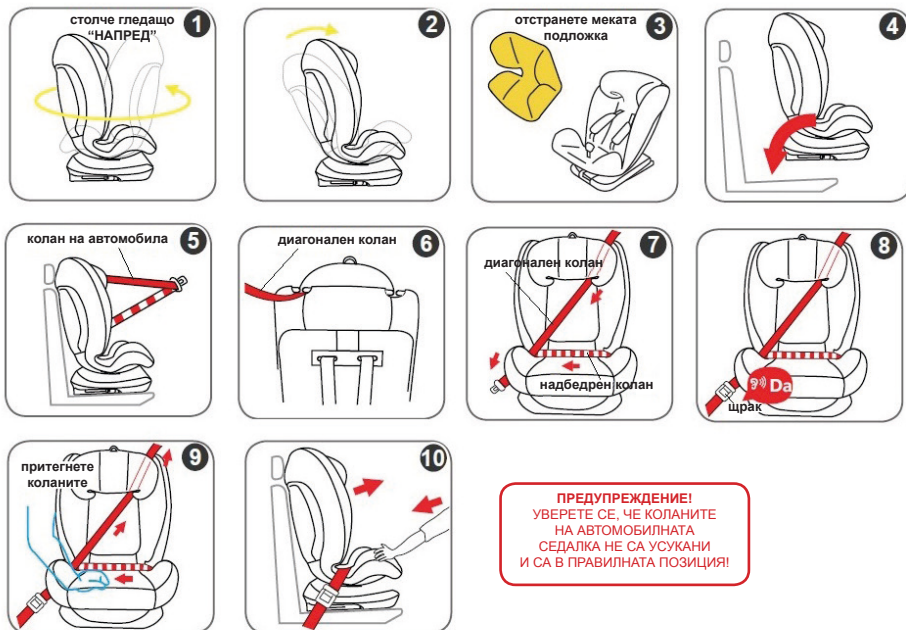
ВНИМАНИЕ! Поставете столчето в автомобила така, че детето да е гледащо “НАЗАД”! (1)



ВАЖНО! Уверете се, че коланите на автомобила са притегнати и столчето е здраво фиксирано към автомобилната седалка.

МОНТИРАНЕ НА СТОЛЧЕ група I С 3-ТОЧКОВИЯ ОБЕЗОПАСИТЕЛЕН КОЛАН НА АВТОМОБИЛА (ГЛЕДАЩО „НАПРЕД”)

ВНИМАНИЕ! Поставете столчето в автомобила така, че детето да е гледащо “НАПРЕД”! (1)



ВАЖНО! Уверете се, че коланите на автомобила са притегнати и столчето е здраво фиксирано към автомобилната седалка!

5-ТОЧКОВ БЕЗОПАСИТЕЛЕН КОЛАН НА СТОЛЧЕТО ЗА АВТОМОБИЛ. ИЗПОЛЗАВАНЕ ЗА ГРУПИ 0+ и I



След поставяне на детето в столчето и закопчаване на колана, издърпайте лентата за регулиране, за да притегнете коланите (6). Коланите на столчето трябва да са регулирани според тялото и размерите на детето така, че да го обхващат добре без да го притесняват и да не са разхлабени. Препоръчителното разстояние между коланите и тялото на детето трябва да е около 3cm (или два пръста).

МОНТИРАНЕ НА СТОЛЧЕ ГРУПА II И ГРУПА III

ВНИМАНИЕ! ПРИ ГРУПА II И III СТОЛЧЕТО СЕ МОНТИРА КЪМ АВТОМОБИЛНАТА СЕДАЛКА С 3-ТОЧКОВИЯ КОЛАН НА АВТОМОБИЛА (ДИАГОНАЛЕН И НАДБЕДРЕН). ЗАКРАПВАНЕТО ISOFIX Е ОПЦИЯ И МОЖЕ ДА СЕ ИЗПОЛЗВА ЗА ДОПЪЛНИТЕЛНО ЗАКРЕПВАНЕ НА СТОЛЧЕТО КЪМ АВТОМОБИЛНАТА СЕДАЛКА!

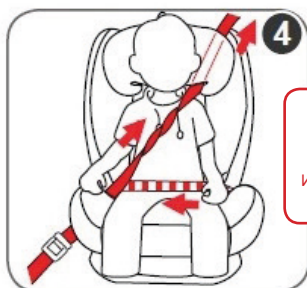
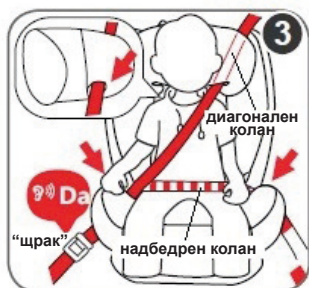
ВНИМАНИЕ! При използване на ISOFIX закрепване в комбинация с 3-точковия обезопасителен колан на автомобила, НЕ ПОСТАВЯЙТЕ ГОРНОТО ЛЕНТОВО УСТРОЙСТВО!

ВНИМАНИЕ! Използвайте само позиция 1 за наклона на седалката!

ВАЖНО! Надбедреният колан трябва да обхваща таза на детето, а не кръста!

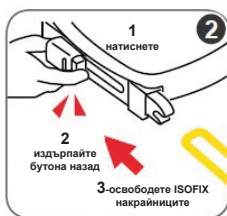
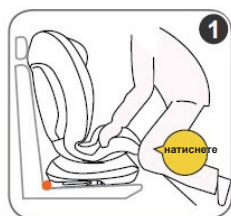


Поставете седалката в позиция 1



ПРЕДУПРЕЖДЕНИЕ!
УВЕРЕТЕ СЕ, ЧЕ КОЛАНИТЕ
НА АВТОМОБИЛНАТА
СЕДАЛКА НЕ СА УСУКАНИ
И СА В ПРАВИЛНАТА ПОЗИЦИЯ!

ОТКЛЮЧВАНЕ НА ISOFIX НАКРАЙНИЦИ И ГОРНО ЛЕНТОВО УСТРОЙСТВО



ВНИМАНИЕ! Не отключвайте и не отстранявайте части от ISOFIX системата на столчето с прилагане на сила! Ако ISOFIX системата не се отключва, моля повторете отново показаните на фигурата действия.

РЕГУЛИРАНЕ НАКЛОНА НА СТОЛЧЕТО

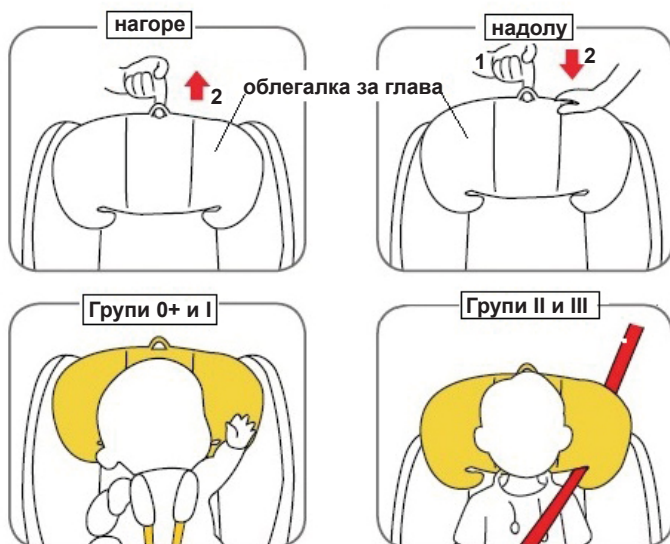


ПРИТЯГАНЕ И ОТПУСКАНЕ НА 5-ТОЧКОВИЯ КОЛАН НА СТОЛЧЕТО

Препоръчителното разстояние между коланите и тялото на детето трябва да е около 3cm (или два пръста).

| | |
|--|---|
| <p>натиснете</p> <p>Бутона за регулиране</p> <p>ОТПУСКАНЕ</p> <p>издърпайте</p> <p>ПРИТЯГАНЕ</p> <p>издърпайте</p> | <p>ОТПУСКАНЕ</p> <p>Натиснете бутона за регулиране с едната ръка, а с другата издърпайте раменните колани.</p> <p>ПРИТЯГАНЕ</p> <p>Издърпайте лентата за регулиране и притегнете като придържате раменните колани с другата ръка. Спазвайте препоръчителното разстояние от около 3cm (два пръста) между тялото на детето и раменните колани!</p> <p>ВНИМАНИЕ! Коланите не трябва да бъдат усукани!</p> |
|--|---|

РЕГУЛИРАНЕ ВИСОЧИНАТА НА ОБЛЕГАЛКАТА



ВАЖНО! Установете облегалката за глава в подходяща за Вашето дете позиция. Облегалката за глава не трябва да бъде твърде високо или твърде ниска спрямо главата на детето.

За **групи 0+ и I** отворът за раменните колани трябва да бъде по-високо от рамото на детето!

За **групи II и III** водачът на колана за групи II и III (на облегалката за глава) трябва да е по-високо от рамото на детето и детската глава трябва да бъде добре защитена от двете страни на облегалка за глава.

Забележка: Отпуснете халката, за да се фиксира избраната позиция.

ВЪРТЕНЕ/ПРОМЯНА НА ПОСОКОТА НА ДЕТСКОТО СТОЛЧЕ

Седалката на това столче за автомобил може да се върти на 360°. Фиксира се в две позиции – гледащо „НАЗАД“ и гледащо „НАПРЕД“.



НЕ ИЗПОЛЗВАЙТЕ СТОЛЧЕТО АКО НЕ Е ФИКСИРАНО В ИЗБРАНАТА ПОЗИЦИЯ!

ВИНАГИ ПРОВЕРЯВАЙТЕ ПРЕДИ ШОФИРАНЕ!

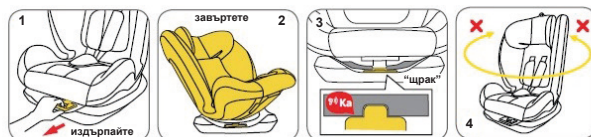


За групи 0+ и I

За групи I, II, III

САМО за удобство при монтиране на столчето!

ВНИМАНИЕ! НЕ ИЗПОЛЗВАЙТЕ ТАЗИ ПОЗИЦИЯ ПРИ ШОФИРАНЕ!

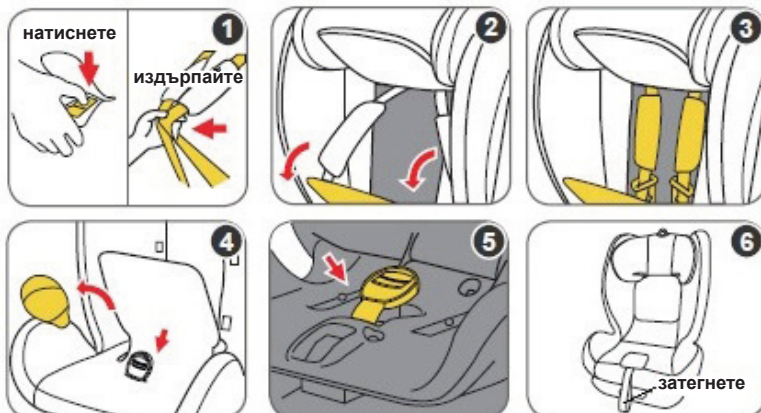


ВНИМАНИЕ! Седалката се фиксира само в положение гледащо „НАЗАД“ или в положение гледащо „НАПРЕД“, когато чуете звук от щракване(3). Уверете се, че седалката е фиксирана в избраната позиция (4)!

ПРИБИРАНЕ НА 5-ТОЧКОВИЯ ОБЕЗОПАСИТЕЛЕН КОЛАН за групи II и III

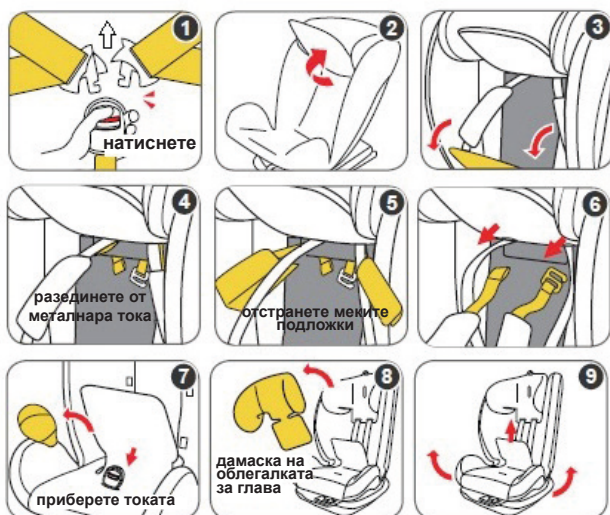


Откопчайте токята на 5-точковия обезопасителен колан, поставете облегалката за глава в най-висока позиция и повдигнете подложка! Следвайте последователността от фигури 1 до 5 по-долу:

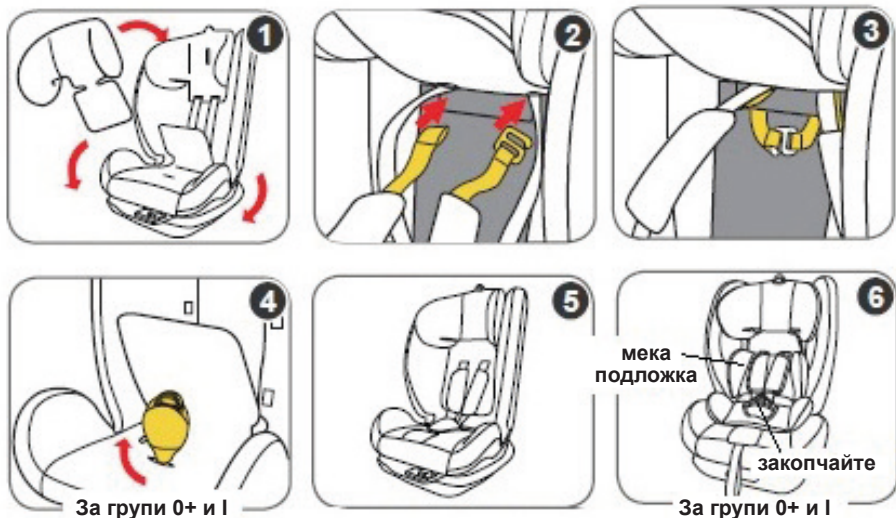


ОТСТРАНЯВАНЕ НА ДАМАСКАТА ОТ СТОЛЧЕТО

ВНИМАНИЕ! Не използвайте столчето за автомобил без дамаската!



ПОСТАВЯНЕ НА ДАМАСКАТА ОТ СТОЛЧЕТО



УКАЗАНИЯ ЗА ПРОФИЛАКТИКА И ПОДДРЪЖКА

- ❖ Почиствайте замърсените пластмасови или метални части с мека памучна кърпа или гъба, навлажнени с вода или мек препарат.
- ❖ Дамаската и меките подложки перете на ръка при 30°C с мек перилен препарат!
- ❖ Не избелвайте! Не центрофугирайте! Не сушете в машина! Не гладете!
- ❖ Не почиствайте с агресивни препарати, съдържащи абразивни частици, амоняк, белина или спирт.
- ❖ След почистване оставете столчето да изсъхне напълно и след това го използвайте или приберете за съхранение.
- ❖ Коланите почиствайте само външно с мек сапун и влажна кърпа!
- ❖ Не мокрете и не отстранявайте етикетите! Те съдържат важна информация!
- ❖ Съхранявайте продукта на чисто и сухо място. Не излагайте на прякото въздействие на околната среда - слънце, дъжд, влага, или резки температурни промени!
- ❖ При проблеми, свързани с нормалната експлоатация, се обръщайте за консултация или ремонт към оторизираните сервиси.

Състав на дамаската:

Лицева част: 100 % полиестер

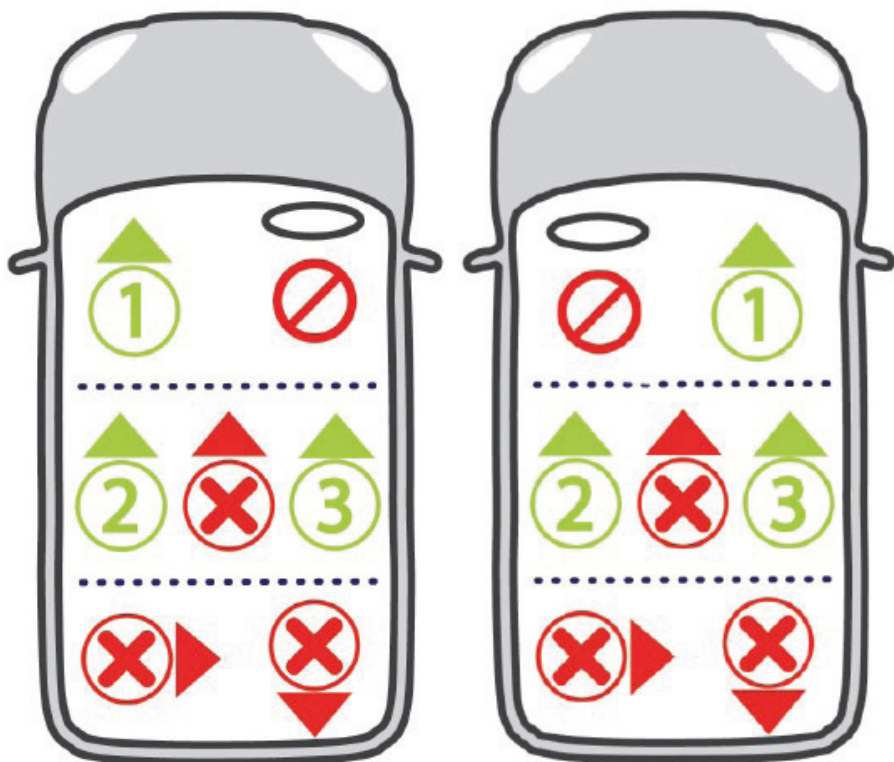
Пълнеж: 100 % полиестер



Използвани материали: пластмаса, метал, текстил.

STKTH020xxx

Списък на превозните средства, подходящи за монтиране на полу-универсална система за обезопасяване на деца, модел „ТЕХНО“



- Системата за обезопасяване на деца модел „ТЕХНО“ **може да бъде поставена** на маркираното място от автомобила
- Системата за обезопасяване на деца модел „ТЕХНО“ **НЕ може да бъде поставена** на маркираното място от автомобила

Ако вашето превозно средство не е посочено в този списък или не е маркирано с ● или ○, моля, вижте инструкцията за употреба на превозното средство или се свържете с производителя за допълнителна информация.

За поставяне на тази система за обезопасяване на деца може да са подходящи местата за сядане и в други леки автомобили. Ако имате съмнения, консултирайте се с производителя на системата за обезопасяване или търговеца на дребно.

| | 1 | 2 | 3 |
|------------------------|---|---|---|
| <u>Audi</u> | | | |
| A1 Sportback (2012) | ○ | ● | ● |
| A3 Hatch (2012) | ○ | ● | ● |
| A3 Limousine (2014) | ○ | ● | ● |
| A4L (2012 - 2015) | ○ | ● | ● |
| A4L (2016) | ○ | ● | ● |
| A6L (2011-2012) | ○ | ● | ● |
| A7 Sportback (2011) | ○ | ● | ● |
| A8L (2013) | ○ | ● | ● |
| Q3 (2013) | ○ | ● | ● |
| Q5 (2009 - 2012) | ○ | ● | ● |
| Q7 (2006 - 2015) | ○ | ● | ● |
| Q7 (2016) | ○ | ● | ● |
| <u>BMW</u> | | | |
| 1 Series (2011) | ○ | ● | ● |
| 2-Series Active (2016) | ○ | ● | ● |
| 2-Series Coupe (2016) | ○ | ● | ● |
| 3 Series F30 (2012) | ○ | ● | ● |
| 5-GT (2010) | ○ | ● | ● |
| 5 Series (2003 - 2010) | ○ | ● | ● |
| 7 Series (2010) | ○ | ● | ● |

| | 1 | 2 | 3 |
|-------------------|---|---|---|
| <u>BMW</u> | | | |
| 7 Series (2016) | ○ | ● | ● |
| X1 (2009 - 2015) | ○ | ● | ● |
| X1 (2016) | ○ | ● | ● |
| X3 (2011) | ○ | ● | ● |
| BMW X4 (2014) | ○ | ● | ● |
| X5 (2007 - 2015) | ○ | ● | ● |
| BMW X5 (2016) | ○ | ● | ● |
| X6 (2009 - 2016) | ○ | ● | ● |
| BMW X6 (2016) | ○ | ● | ● |
| <u>BAIC</u> | | | |
| Senova D60 (2016) | ○ | ● | ● |
| Senova D70 (2013) | ○ | ● | ● |
| Senova X55 (2016) | ○ | ● | ● |
| Senova X65 (2016) | ○ | ● | ● |
| Shenbao D5 (2013) | ○ | ● | ● |

| | 1 | 2 | 3 |
|-----------------------------|---|---|---|
| <u>BYD</u> | | | |
| S6 (SUV) (2013) | ○ | ● | ● |
| S7 (SUV) (2014) | ○ | ● | ● |
| Song PHEV (SUV) (2016) | ○ | ● | ● |
| Su-Rui (2012) | ○ | ● | ● |
| Su-Rui (2013) | ○ | ● | ● |
| Tang PHEV (SUV) (2016) | ○ | ● | ● |
| G6 (2012) | ○ | ● | ● |
| <u>Buick</u> | | | |
| Encore (2013) | ○ | ● | ● |
| Enclave (2013) | ○ | ● | ● |
| Excelle XT Hatchback (2012) | ○ | ● | ● |
| Excelle GT (2016) | ○ | ● | ● |
| Hatchback/GS (2016) | ○ | ● | ● |
| Lacrosse (2012) | ○ | ● | ● |
| Regal (2012) | ○ | ● | ● |
| Verano (2016) | ○ | ● | ● |
| <u>Besturn</u> | | | |
| B70 (2011) | ○ | ● | ● |
| B90 (2011) | ○ | ● | ● |

| | 1 | 2 | 3 |
|--------------------------------|---|---|---|
| <u>Bentley</u> | | | |
| Continental Flying Spur (2013) | ○ | ● | ● |
| Continental GT (2012) | ○ | ● | ● |
| Mulsanne (2012) | ○ | ● | ● |
| <u>Cadillac</u> | | | |
| ATS (2016) | ○ | ● | ● |
| CTS Coupe (2013) | ○ | ● | ● |
| SRX (2012) | ○ | ● | ● |
| XTS (2013) | ○ | ● | ● |
| <u>Changan</u> | | | |
| CS15 (2016) | ○ | ● | ● |
| CS35 (2014) | ○ | ● | ● |
| CS75 (2014) | ○ | ● | ● |
| Eado XT (2014) | ○ | ● | ● |
| Raeton (2013) | ○ | ● | ● |
| V3 (2012) | ○ | ● | ● |
| V5 (2012) | ○ | ● | ● |

| | 1 | 2 | 3 |
|-----------------------|---|---|---|
| <u>Chery</u> | | | |
| Arrizo 5 (2015) | ○ | ● | ● |
| Arrizo 7 (2014) | ○ | ● | ● |
| E3 (2016) | ○ | ● | ● |
| E5 (2012) | ○ | ● | ● |
| EQ (2013) | ○ | ● | ● |
| 3x (2016) | ○ | ● | ● |
| Tiggo 5 (2013 - 2015) | ○ | ● | ● |
| Tiggo 7 (SUV) (2017) | ○ | ● | ● |
| <u>Chevrolet</u> | | | |
| Malibu (2012) | ○ | ● | ● |
| Sail Saloon (2010) | ○ | ● | ● |
| Captiva (2012) | ○ | ● | ● |
| Cruze (2011) | ○ | ● | ● |
| <u>Chrysler</u> | | | |
| 300C (2013) | ○ | ● | ● |

| | 1 | 2 | 3 |
|---------------------------|---|---|---|
| <u>Citroen</u> | | | |
| C-Elysee (2013) | ○ | ● | ● |
| C-Triumph (2010) | ○ | ● | ● |
| C-Quatre Saloon (2013) | ○ | ● | ● |
| C-Quatre Hatchback (2012) | ○ | ● | ● |
| C4 Sedan (2012) | ○ | ● | ● |
| C4 L (2013) | ○ | ● | ● |
| C5 (2012) | ○ | ● | ● |
| DS3 (2011) | ○ | ● | ● |
| DS4 (2011) | ○ | ● | ● |
| DS4 S (2016) | ○ | ● | ● |
| DS5 (2011) | ○ | ● | ● |
| <u>Dongfeng</u> | | | |
| H30 (2012) | ○ | ● | ● |
| S30 (2012) | ○ | ● | ● |
| MX6 SUV (2015) | ○ | ● | ● |
| S50 4dr (2015) | ○ | ● | ● |
| SX6 (SUV) (2016) | ○ | ● | ● |
| <u>EMGRAND</u> | | | |
| EC7 (2012 - 2015) | ○ | ● | ● |
| EC8 (2011 - 2015) | ○ | ● | ● |

| | 1 | 2 | 3 |
|-------------------------------|---|---|---|
| <u>Englon</u> | | | |
| SC5(2012) | ○ | ● | ● |
| SC5 RV (2012) | ○ | ● | ● |
| <u>Everus</u> | | | |
| S1 (2012) | ○ | ● | ● |
| <u>Fiat</u> | | | |
| Viaggio (2012) | ○ | ● | ● |
| Ottimo (2015) | ○ | ● | ● |
| <u>Ford</u> | | | |
| Ecosport (2013) | ○ | ● | ● |
| Edge (2016) | ○ | ● | ● |
| I Escort 2016 Sedan (2016) | ○ | ● | ● |
| Explorer (2012) | ○ | ● | ● |
| Fiesta Saloon (2013) | ○ | ● | ● |
| Fiesta Sedan (2009 - 2013) | ○ | ● | ● |
| Fiesta Hatch (2009 - 2013) | ○ | ● | ● |
| Focus Sedan (2010 - 2012) | ○ | ● | ● |
| Focus Hatchback (2010 - 2011) | ○ | ● | ● |
| Focus Saloon (2011) | ○ | ● | ● |
| Focus Saloon (2012) | ○ | ● | ● |
| Kuga (2013) | ○ | ● | ● |
| Mondeo (2013) | ○ | ● | ● |
| Taurus (2016) | ○ | ● | ● |

| | 1 | 2 | 3 |
|-----------------------------|---|---|---|
| <u>GAC Group</u> | | | |
| Trumpchi GA3 S Sedan (2017) | ○ | ● | ● |
| Trumpchi GA6 Sedan (2017) | ○ | ● | ● |
| Trumpchi GS4 (2016) | ○ | ● | ● |
| Trumpchi GS5 (2012) | ○ | ● | ● |
| Trumpchi GS8 (SUV) (2017) | ○ | ● | ● |
| <u>Geely</u> | | | |
| Borui GC7 (2016) | ○ | ● | ● |
| Boyue GX8 (2016) | ○ | ● | ● |
| Diaho (2016) | ○ | ● | ● |
| Diaho RS (2016) | ○ | ● | ● |
| EC7 (2015) | ○ | ● | ● |
| EC7-RV (2015) | ○ | ● | ● |
| GX7 (2015) | ○ | ● | ● |
| GX7+ (2016) | ○ | ● | ● |
| Yuanjing (2016) | ○ | ● | ● |
| <u>GLEAGLE</u> | | | |
| GC7 (2012) | ○ | ● | ● |
| GX7 (2012) | ○ | ● | ● |
| GC2 (PANDA) (2012) | ○ | ● | ● |

| | 1 | 2 | 3 |
|----------------------|---|---|---|
| <u>Great Wall</u> | | | |
| C20R (2011) | ○ | ● | ● |
| C50 (2012) | ○ | ● | ● |
| M2 (SUV) (2010-2012) | ○ | ● | ● |
| M4 (SUV) (2012) | ○ | ● | ● |
| <u>Haima</u> | | | |
| FAMILY (2012) | ○ | ● | ● |
| HAPPIN (2010) | ○ | ● | ● |
| FREEMA (2012) | ○ | ● | ● |
| <u>Haval</u> | | | |
| 2 (SUV) (2016) | ○ | ● | ● |
| 2s (SUV) (2016) | ○ | ● | ● |
| 6 (SUV) (2013) | ○ | ● | ● |
| 6 Coupe (2016) | ○ | ● | ● |
| 6 (SUV) (2017) | ○ | ● | ● |
| 7 (SUV) (2016) | ○ | ● | ● |
| H1 (SUV) (2016) | ○ | ● | ● |
| H5 (SUV) (2011) | ○ | ● | ● |
| H6 (SUV) (2011) | ○ | ● | ● |

| | 1 | 2 | 3 |
|-----------------------|---|---|---|
| <u>Honda</u> | | | |
| Accord (2013) | ○ | ● | ● |
| Accord (2016) | ○ | ● | ● |
| Fit (2011) | ○ | ● | ● |
| City (2012) | ○ | ● | ● |
| Crider (2013) | ○ | ● | ● |
| Crosstour (2012) | ○ | ● | ● |
| Odyssey (2013) | ○ | ● | ● |
| Vezele (2016) | ○ | ● | ● |
| <u>Honda</u> | | | |
| Civic Saloon (2013) | ○ | ● | ● |
| CR-V (2012 - 2014) | ○ | ● | ● |
| CR-V (2015) | ○ | ● | ● |
| Greiz (2015) | ○ | ● | ● |
| Gienia (2017) | ○ | ● | ● |
| Jade (2013) | ○ | ● | ● |
| Spirior (2011 - 2015) | ○ | ● | ● |
| Spirior (2016) | ○ | ● | ● |
| UR-V (SUV) (2017) | ○ | ● | ● |
| XR-V (2016) | ○ | ● | ● |

| | 1 | 2 | 3 |
|-------------------------------|---|---|---|
| <u>KIA</u> | | | |
| Carens (2013) | ○ | ● | ● |
| K5 (2012) | ○ | ● | ● |
| <u>Land Rover</u> | | | |
| Range Rover Sport (2013) | ○ | ● | ● |
| Discovery 4 (2013) | ○ | ● | ● |
| Discovery Sport (2015) | ○ | ● | ● |
| Freelander 2 (2013) | ○ | ● | ● |
| Range Rover (2013) | ○ | ● | ● |
| Range Rover Evoque 3DR (2013) | ○ | ● | ● |
| Range Rover Evoque 5DR (2013) | ○ | ● | ● |
| Discovery 5 (2017) | ○ | ● | ● |
| <u>Land Wind</u> | | | |
| X7 (2014) | ○ | ● | ● |
| <u>Luxgen</u> | | | |
| 5 Sedan (2013) | ○ | ● | ● |
| 7 (SUV) (2012) | ○ | ● | ● |

| | 1 | 2 | 3 |
|-----------------------|---|---|---|
| <u>Hyundai</u> | | | |
| Santa Fe L (2013) | ○ | ● | ● |
| Sonata Saloon (2013) | ○ | ● | ● |
| <u>Infiniti</u> | | | |
| M Saloon (2012) | ○ | ● | ● |
| G Saloon (2013) | ○ | ● | ● |
| Q50 Saloon (2014) | ○ | ● | ● |
| EX SUV (2013) | ○ | ● | ● |
| FX SUV (2013) | ○ | ● | ● |
| <u>Jaguar</u> | | | |
| F-Pace (2016) | ○ | ● | ● |
| XE (2015) | ○ | ● | ● |
| XF (2011) | ○ | ● | ● |
| XJ (2010) | ○ | ● | ● |
| <u>Jeep</u> | | | |
| Compass (2011) | ○ | ● | ● |
| Grand Cherokee (2011) | ○ | ● | ● |
| Patriot (2011) | ○ | ● | ● |

| | 1 | 2 | 3 |
|----------------------------|---|---|---|
| <u>Lexus</u> | | | |
| GX (SUV) (2012) | ○ | ● | ● |
| CT (2013) | ○ | ● | ● |
| IS (2013) | ○ | ● | ● |
| RX (SUV) (2013) | ○ | ● | ● |
| <u>Lifan</u> | | | |
| X60 (SUV) (2010-2012) | ○ | ● | ● |
| 720 (2012) | ○ | ● | ● |
| <u>Maserati</u> | | | |
| Maserati Levante | ○ | ● | ● |
| Maserati Ghibli 2014 | ○ | ● | ● |
| Maserati Quattroporte 2016 | ○ | ● | ● |
| Maserati Gran Turismo 2007 | ○ | ● | ● |
| <u>Mazda</u> | | | |
| Mazda 3 Hatch (2012) | ○ | ● | ● |
| Mazda 3 Axela Hatch (2016) | ○ | ● | ● |
| Mazda 3 Axela Sedan (2016) | ○ | ● | ● |
| Mazda 5 (2013) | ○ | ● | ● |
| Mazda 6 Saloon (2013) | ○ | ● | ● |
| Mazda CX-5 (2013) | ○ | ● | ● |
| Mazda CX-5 (2017) | ○ | ● | ● |

| | 1 | 2 | 3 |
|------------------------------|---|---|---|
| <u>Mercedes Benz</u> | | | |
| A Class (2013) | ○ | ● | ● |
| B Class (2012) | ○ | ● | ● |
| CLA (2013) | ○ | ● | ● |
| CLS Coupe (2012) | ○ | ● | ● |
| C-Class (2011) | ○ | ● | ● |
| C-Class (2016) | ○ | ● | ● |
| C-Class Saloon (2008 - 2012) | ○ | ● | ● |
| E-Class Saloon (2013) | ○ | ● | ● |
| GL-Class (2012) | ○ | ● | ● |
| GLE Class (2016) | ○ | ● | ● |
| ML Class (2012) | ○ | ● | ● |
| S-Class (2012) | ○ | ● | ● |
| S Class (2015) | ○ | ● | ● |
| V-Class (2015) | ○ | ● | ● |
| GLC Class | ○ | ● | ● |
| <u>MG</u> | | | |
| MG3 (2016) | ○ | ● | ● |
| MG5 (2012) | ○ | ● | ● |
| MG6 (2017) | ○ | ● | ● |
| MG GS (2016) | ○ | ● | ● |
| MG ZS (2017) | ○ | ● | ● |

| | 1 | 2 | 3 |
|---------------------------|---|---|---|
| <u>Mini</u> | | | |
| Paceman (2013) | ○ | ● | ● |
| Clubman (2016) | ○ | ● | ● |
| Countryman (2011) | ○ | ● | ● |
| Mini Hatchback 3dr (2015) | ○ | ● | ● |
| Mini Hatchback 5dr (2015) | ○ | ● | ● |
| <u>Mitsubishi</u> | | | |
| Lancer Fortis (2013) | ○ | ● | ● |
| Lancer Ex (2012) | ○ | ● | ● |
| ASX (2013) | ○ | ● | ● |
| Outlander (2013) | ○ | ● | ● |
| <u>Nissan</u> | | | |
| Lannia (2016) | ○ | ● | ● |
| Murano (2012 - 2015) | ○ | ● | ● |
| Murano (2016) | ○ | ● | ● |
| Qashqai (2014) | ○ | ● | ● |
| Qichen (Leaf) EV (2016) | ○ | ● | ● |
| Quest MPV (2013) | ○ | ● | ● |
| Sylphy (2016) | ○ | ● | ● |
| Teana (2013) | ○ | ● | ● |
| X-Trail (2010 - 2015) | ○ | ● | ● |
| X-Trail (2015) | ○ | ● | ● |

| | 1 | 2 | 3 |
|------------------------------|---|---|---|
| <u>Peugeot</u> | | | |
| 301 (2013) | ○ | ● | ● |
| 307 Hatch (2014) | ○ | ● | ● |
| 307 Sedan (2013) | ○ | ● | ● |
| 307 Hatch / Cross 307 (2013) | ○ | ● | ● |
| 308 Saloon (2013) | ○ | ● | ● |
| 308S 2014 Hatchback (2014) | ○ | ● | ● |
| 408 (2015) | ○ | ● | ● |
| 508 (2011) | ○ | ● | ● |
| 508 (2016) | ○ | ● | ● |
| 2008 (2014) | ○ | ● | ● |
| 3008 (2009 - 2012) | ○ | ● | ● |
| 3008 (2013) | ○ | ● | ● |
| 5008 (2011) | ○ | ● | ● |
| <u>Porsche</u> | | | |
| Cayenne (2011) | ○ | ● | ● |
| Panamera (2011) | ○ | ● | ● |
| <u>Rely</u> | | | |
| V5 (2012) | ○ | ● | ● |
| <u>Riich</u> | | | |
| G5 (2012) | ○ | ● | ● |

| | 1 | 2 | 3 |
|----------------------|---|---|---|
| <u>Roewe</u> | | | |
| 950 (2012) | ○ | ● | ● |
| i6 (2017) | ○ | ● | ● |
| eRX5 EV (SUV) (2017) | ○ | ● | ● |
| RX5 (SUV) (2017) | ○ | ● | ● |
| <u>Seat</u> | | | |
| Ibiza (2013) | ○ | ● | ● |
| Leon (2013) | ○ | ● | ● |
| <u>Skoda</u> | | | |
| Yeti (2014) | ○ | ● | ● |
| Octavia (2015) | ○ | ● | ● |
| Superb (2013) | ○ | ● | ● |
| Superb (2016) | ○ | ● | ● |
| <u>Soueast</u> | | | |
| V5 (2013) | ○ | ● | ● |
| V6 Hatchback (2013) | ○ | ● | ● |

| | 1 | 2 | 3 |
|---------------------------|---|---|---|
| <u>Suzuki</u> | | | |
| Alto (2013) | ○ | ● | ● |
| S-Cross (2014) | ○ | ● | ● |
| Swift (2012) | ○ | ● | ● |
| Swift Sport (2011 - 2013) | ○ | ● | ● |
| SX-4 (2012) | ○ | ● | ● |
| Vitara (2015) | ○ | ● | ● |
| <u>Tesla</u> | | | |
| Model S (2014) | ○ | ● | ● |
| Model X (2016) | ○ | ● | ● |
| <u>Toyota</u> | | | |
| Corolla (2012) | ○ | ● | ● |
| Corolla EX (2012) | ○ | ● | ● |
| Crown (2012) | ○ | ● | ● |
| RAV4 (2012) | ○ | ● | ● |
| Reiz (2012) | ○ | ● | ● |
| Vios (2013) | ○ | ● | ● |

| | 1 | 2 | 3 |
|----------------------------|---|---|---|
| <u>Toyota</u> | | | |
| Camry (2012) | ○ | ● | ● |
| EZ (2013) | ○ | ● | ● |
| Highlander (2012) | ○ | ● | ● |
| Levin PHEV (2015) | ○ | ● | ● |
| <u>Venucia Nissan</u> | | | |
| D50 (2012) | ○ | ● | ● |
| T70 (2015) | ○ | ● | ● |
| <u>Volkswagen</u> | | | |
| Bora (2014) | ○ | ● | ● |
| Jetta (2013) | ○ | ● | ● |
| Magotan (2012) | ○ | ● | ● |
| Sagitar (2012) | ○ | ● | ● |
| CC (2012) | ○ | ● | ● |
| <u>Brilliance Zhonghua</u> | | | |
| H530 (2011) | ○ | ● | ● |

| | 1 | 2 | 3 |
|----------------------------|---|---|---|
| <u>Volkswagen</u> | | | |
| Lavida (2012) | ○ | ● | ● |
| Lavida (2013) | ○ | ● | ● |
| Gran Lavida (2013) | ○ | ● | ● |
| Passat (2012) | ○ | ● | ● |
| Tiguan L (2012 - 2015) | ○ | ● | ● |
| Tiguan L (2016) | ○ | ● | ● |
| Golf (7) (2014) | ○ | ● | ● |
| Gran Santana (2015) | ○ | ● | ● |
| Magotan (2016) | ○ | ● | ● |
| Santana (2013) | ○ | ● | ● |
| Touran L (2016) | ○ | ● | ● |
| Touareg (2010 - 2011) | ○ | ● | ● |
| Touareg (2012) | ○ | ● | ● |
| <u>Volvo</u> | | | |
| C30 (2012) | ○ | ● | ● |
| S60L (2011) | ○ | ● | ● |
| S80L (2012) | ○ | ● | ● |
| V40 (2013) | ○ | ● | ● |
| V60 (2011) | ○ | ● | ● |
| XC60 (2013) | ○ | ● | ● |
| XC90 Classic (2003 - 2013) | ○ | ● | ● |
| XC90 (2016) | ○ | ● | ● |

CHIPOLINO

България, Пловдив, ул. „Голямоконарско шосе“ № 1
www.chipolino.com