

**ВАЖНО! ЗАПАЗЕТЕ ТАЗИ ИНСТРУКЦИЯ
ПРЕЗ ЦЯЛОТО ВРЕМЕ НА ПОЛЗВАНЕ!**

**ИНСТРУКЦИЯ ЗА УПОТРЕБА НА
СТОЛЧЕ ЗА ОБЕЗОПАСЯВАНЕ НА ДЕЦА
ПО ВРЕМЕ НА ПЪТУВАНЕ В АВТОМОБИЛ
МОДЕЛ „NEXT GEN”**

NEXT GEN
carseat



Този продукт с марка **chipolino** е произведен в съответствие с изискванията на Правило № 129 на Икономическата комисия за Европа на Организацията на обединените нации (ИКЕ на ООН) - Единни разпоредби относно одобрението на усъвършенстваните системи за обезопасяване на деца в моторните превозни средства (ECRS), на Директива на Европейския парламент и Съвета 2001/95/ЕО „Обща безопасност на продуктите”, както и на Закона за защита на потребителите от националното законодателство.

Столче за обезопасяване на деца по време на пътуване в автомобил модел „NEXT GEN“ е подходящо за деца с височина 40-150 cm и приблизителна възраст 0-12 години.

Височината на детето	Положение на столчето	Приблизителна възраст на детето	Начин на монтиране на столчето	Категория
40-105 cm	Гледащо „НАЗАД“	0-15 месеца	ISOFIX + Горно лентово устройство	i-Size
76-105 cm	Гледащо „НАПРЕД“	15 месеца - 4 години	ISOFIX+ Горно лентово устройство	i-Size
100-150 cm	Гледащо „НАПРЕД“	3-12 години	ISOFIX закрепване + 3-точков колан на автомобила	i-Size повдигаща седалка
100-150 cm	Гледащо „НАПРЕД“	3-12 години	3-точков колан на автомобила	i-Size повдигаща седалка

Б Е Л Е Ж К А за i-Size категория, височина на детето: 40-105 cm

Това е система за обезопасяване на деца i-Size. Тя е одобрена съгласно Правило № 129 за употреба в „i-size съвместими“ места за седене в превозното средство, както е посочено от производителите на превозни средства в ръководството за потребителя на превозното средство.

В случай на съмнение се консултирайте с производителя или търговеца на системата за обезопасяване на деца.

Б Е Л Е Ж К А за категория i-Size повдигаща седалка, височина на детето: 100-150 cm

Това е система за обезопасяване на деца i-Size тип „повдигаща седалка“. Тя е одобрена съгласно Правило № 129 за употреба предимно в „i-Size“ места за седене в превозното средство, както е посочено от производителите на превозни средства в ръководството за потребителя на превозното средство.

В случай на съмнение се консултирайте с производителя или търговеца на системата за обезопасяване на деца.



НИТО ЕДНА СИСТЕМА НЕ МОЖЕ ДА ГАРАНТИРА АБСОЛЮТНА ЗАЩИТА ОТ НАРАНЯВАНЕ ПРИ УДАР ИЛИ КАТАСТРОФА! ШОФИРАЙТЕ С ПОВИШЕНО ВНИМАНИЕ, ОСОБЕНО КОГАТО ИМА ДЕТЕ В АВТОМОБИЛА!

ЗА ОСИГУРЯВАНЕ БЕЗОПАСНОТО ИЗПОЛЗВАНЕ НА ТОЗИ ПРОДУКТ, СПАЗВАЙТЕ ПРЕДУПРЕЖДЕНИЯТА, УКАЗАНИЯТА И ПРЕПОРЪКИТЕ ОТ ТАЗИ ИНСТРУКЦИЯ!

НЕПРАВИЛНОТО ИЗПОЛЗВАНЕ НА СТОЛЧЕТО ЩЕ ДОПРИНЕСЕ ЗА НАМАЛЯВАНЕ НА НЕГОВИТЕ ЗАЩИТНИ И БЕЗОПАСИТЕЛНИ ФУНКЦИИ!

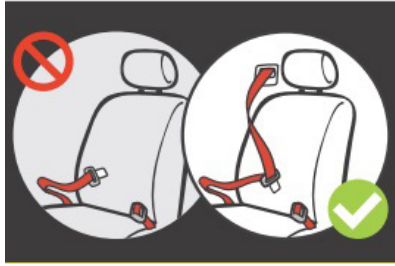
НЕИЗПЪЛНЕНИЕТО НА УКАЗАНИЯТА ОТ ТАЗИ ИНСТРУКЦИЯ УВЕЛИЧАВА РИСКА ОТ СЕРИОЗНИ НАРАНЯВАНИЯ ИЛИ СМЪРТ!

ВНИМАНИЕ!

1. НИКОГА НЕ МОНТИРАЙТЕ СТОЛЧЕТО В ПОСОКА НА НОРМАЛНОТО ДВИЖЕНИЕ НА АВТОМОБИЛА И С ПОЛОЖЕНИЕ НА ДЕТЕТО „ГЛЕДАЩО НАПРЕД“, ПРЕДИ ВЪЗРАСТТА НА ДЕТЕТО ДА Е НАДВИШИЛА 15 МЕСЕЦА!

2. НИКОГА НЕ МОНТИРАЙТЕ И НЕ ИЗПОЛЗВАЙТЕ СТОЛЧЕТО В ПОЗИЦИЯ „ГЛЕДАЩО НАЗАД“ НА ПЪТНИЧЕСКА СЕДАЛКА, ОБОРУДВАНА С АКТИВНА ВЪЗДУШНА ВЪЗГЛАВНИЦА! ТОВА МОЖЕ ДА ДОВЕДЕ ДО СМЪРТ ИЛИ СЕРИОЗНО НАРАНЯВАНЕ!

3. НЕ ИЗПОЛЗВАЙТЕ ДРУГИ ОПОРНИ КОНТАКТНИ ТОЧКИ, ОСВЕН ОПИСАНИТЕ В ИНСТРУКЦИЯТА И МАРКИРАНИТЕ ВЪРХУ СТОЛЧЕТО ЗА АВТОМОБИЛ!



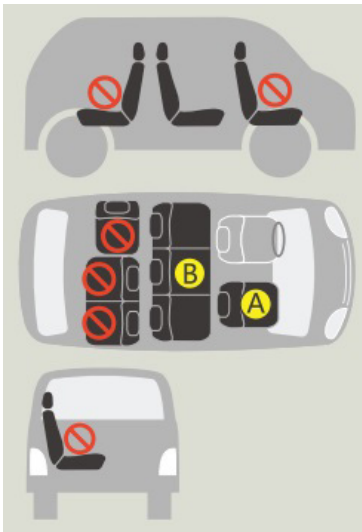
НИКОГА НЕ ОСТАВЯЙТЕ СТОЛЧЕТО В ПРЕВОЗНО СРЕДСТВО С 2-ТОЧКОВ ОБЕЗОПАСИТЕЛЕН КОЛАН! ПОСТАВЯЙТЕ САМО В 3-ТОЧКОВ ОБЕЗОПАСИТЕЛЕН КОЛАН!

ВНИМАНИЕ! Това столче е подходящо за инсталиране само в автомобили, оборудвани с ОДОБРЕНИ ТРИТОЧКОВИ С ПРИБИРАЩО УСТРОЙСТВО ОБЕЗОПАСИТЕЛНИ КОЛАНИ, отговарящи на изискванията на Регламент № 16 на ИКЕ на ООН!

МЕСТА ЗА МОНТИРАНЕ НА СТОЛЧЕТО В АВТОМОБИЛА

Задните седалки са най-безопасните места от превозното средство за деца под 12 години. Това детско столче за автомобил може да бъде монтирано само на автомобилни седалки гледащи напред, по посока на движението на автомобила. Не монтирайте на седалки гледащи настрани или назад.

Ако имате съмнение относно монтажа, прегледайте инструкцията за употреба на превозното средство или се свържете с търговеца/доставчика на превозното средство. Някои автомобили нямат подходящи места за монтиране на това или други детски столчета.



Да не се монтира на тази седалка.



Не се препоръчва монтиране на столчето в посока „ГЛЕДАЩО НАЗАД“. Автомобилната седалка трябва да бъде оборудвана с 3-точков обезопасителен колан, а въздушната възглавница трябва да бъде деактивирана или автомобилната седалка да бъде изместена назад така, че да е възможно най-далеч от въздушната възглавница.



Седалката трябва да бъде оборудвана с 3-точков обезопасителен колан.

ИЗБОР НА ПОДХОДЯЩ НАЧИН НА МОНТИРАНЕ НА
ДЕТСКОТО СТОЛЧЕ ЗА АВТОМОБИЛ (СПОРЕД ВИСОЧИНАТА НА ДЕТЕТО)



Височина на детето

40~105cm

гледащо “НАЗАД”

i-Size

от раждането
до 15 месеца



Височина на детето

76~105cm

гледащо “НАПРЕД”

i-Size

от 15 месеца
до 4 години



Височина на детето

100~150cm

гледащо “НАПРЕД”

i-Size
повдигаща седалка

от 3 до 12 години



Височина на детето

100~150cm

гледащо “НАПРЕД”

i-Size
повдигаща седалка

от 3 до 12 години



ВНИМАНИЕ! ПРЕДУПРЕЖДЕНИЯ!

- ❖ **ВНИМАНИЕ!** НИКОГА НЕ ОСТАВЯЙТЕ ДЕТЕТО БЕЗ НАДЗОР!
- ❖ **ВНИМАНИЕ!** НЕ ИЗПОЛЗВАЙТЕ ДРУГИ ОПОРНИ КОНТАКТНИ ТОЧКИ, ОСВЕН ОПИСАНИТЕ В ИНСТРУКЦИЯТА И МАРКИРАНИТЕ ВЪРХУ СТОЛЧЕТО ЗА АВТОМОБИЛ!
- ❖ **ВНИМАНИЕ!** ПРИ МОНТИРАНЕ НА СТОЛЧЕТО В ПОЗИЦИЯ „ГЛЕДАЩО НАЗАД“ НИКОГА НЕ ГО ПОСТАВЯЙТЕ НА ПЪТНИЧЕСКА СЕДАЛКА, ОБОРУДВАНА С АКТИВНА ВЪЗДУШНА ВЪЗГЛАВНИЦА! ТОВА МОЖЕ ДА ДОВЕДЕ ДО СМЪРТ ИЛИ СЕРИОЗНО НАРАНЯВАНЕ!
- ❖ **ВНИМАНИЕ!** НИКОГА НЕ МОНТИРАЙТЕ СТОЛЧЕТО В ПОСОКА НА НОРМАЛНОТО ДВИЖЕНИЕ НА АВТОМОБИЛА И С ПОЛОЖЕНИЕ НА ДЕТЕТО „ГЛЕДАЩО НАПРЕД“, ПРЕДИ ВЪЗРАСТТА НА ДЕТЕТО ДА Е НАДВИШИЛА 15 МЕСЕЦА!
- ❖ **ВНИМАНИЕ!** ОБЕЗОПАСИТЕЛНИТЕ КОЛАНИ НА ПРЕВОЗНОТО СРЕДСТВО, КОИТО ДЪРЖАТ СТОЛЧЕТО КЪМ СЕДАЛКАТА НА АВТОМОБИЛА, ТРЯБВА ДА БЪДАТ ПРИТЕГНАТИ И ЗАКРЕПЕНИ!
- ❖ **ВНИМАНИЕ!** ОБЕЗОПАСИТЕЛНИТЕ КОЛАНИ НА СТОЛЧЕТО, КОИТО ЗАДЪРЖАТ ДЕТЕТО, ТРЯБВА ДА СА ДОБРЕ ОПЪНАТИ И ЗАКРЕПЕНИ, РЕГУЛИРАНИ СПОРЕД ТЯЛОТО И РАЗМЕРИТЕ НА ДЕТЕТО ТАКА, ЧЕ ДА ГО ОБХВАЩАТ ДОБРЕ.
- ❖ **ВНИМАНИЕ!** НАДБЕДРЕНИЯТ КОЛАН ТРЯБВА ДА БЪДЕ РАЗПОЛОЖЕН НИСКО ДОЛУ И ВСЯКА ЗАЩИТНА ПРЕГРАДА ДА БЪДЕ МОНТИРАНА ПРАВИЛНО, ТАКА ЧЕ ТАЗЪТ НА ДЕТЕТО ДА БЪДЕ ЗДРАВО ЗАХВАНАТ, БЕЗ ДА Е ПРИТИСНАТ.
- ❖ **ВНИМАНИЕ!** НЕ ИЗВЪРШВАЙТЕ ПРОМЕНИ, ДОПЪЛНЕНИЯ ИЛИ МОДИФИКАЦИЯ ПО СТОЛЧЕТО ЗА АВТОМОБИЛ, БЕЗ ОДОБРЕНИЕТО НА НОТИФИЦИРАЩИЯ ОРГАН! ОПАСНО Е ДА НЕ СЕ СПАЗВА ТОЧНО ИНСТРУКЦИЯТА ЗА УПОТРЕБА, ПРЕДОСТАВЕНА ОТ ПРОИЗВОДИТЕЛЯ!
- ❖ **ВНИМАНИЕ!** ПАЗЕТЕ ОТ ОГЪН!
- ❖ Монтирането на продукта на автомобилната седалка и обезопасяването на детето да се извършва само от възрастен!
- ❖ Твърдите детайли и частите на системата за обезопасяване на деца, изработени от пластмаса, трябва да се разполагат и монтират така, че когато моторното превозно средство е в нормална експлоатация, те да не могат да бъдат заклещени от плъзгаща се седалка или от врата на превозното средство.
- ❖ Не допускайте коланите на столчето да бъдат усукани, протрити или прокъсани, фиксаторите и ключалките (токите) трябва да са винаги изправни и здраво фиксирани.
- ❖ Ако установите несигурност или неизправност в конструкцията, фиксаторите, коланите или заключващите механизми на столчето или в ISOFIX приспособленията, преустановете ползването до отстраняването на повредените части и подмяната им с нови.
- ❖ Заменете столчето с ново, ако при произшествие, то е било обект на разрушителни натоварвания.
- ❖ Не използвайте столче „втора употреба“, тъй като не знаете на какви натоварвания е било подложено.
- ❖ Не използвайте столчето без дамаската и не я заменяйте с друга, освен предвидената от производителя, тъй като е неразделна част от системата за обезопасяване на деца.
- ❖ Всеки багаж или други предмети, които могат да причинят наранявания в случай на сблъсък, трябва да бъдат добре обезопасени. Отстранете или закрепете на безопасно разстояние от столчето и детето всякакъв багаж, който може да причини наранявания, в случай на внезапно спиране или произшествие по време на движение.
- ❖ Винаги проверявайте дали столчето е здраво закрепено към автомобилната седалка, дори и когато няма да поставяте дете в него. Разхлабено столче, дори и без дете в него, може да причини нараняване в случай на сблъсък.
- ❖ Не поставяйте допълнително подложки в столчето, освен предвидените от производителя!
- ❖ Не използвайте резервни части и други компоненти, които не са доставени от производителя! Производителят не поема отговорност за безопасността в случай, че са използвани резервни части, различни от оригиналните за одобрения тип или препоръчани от него.

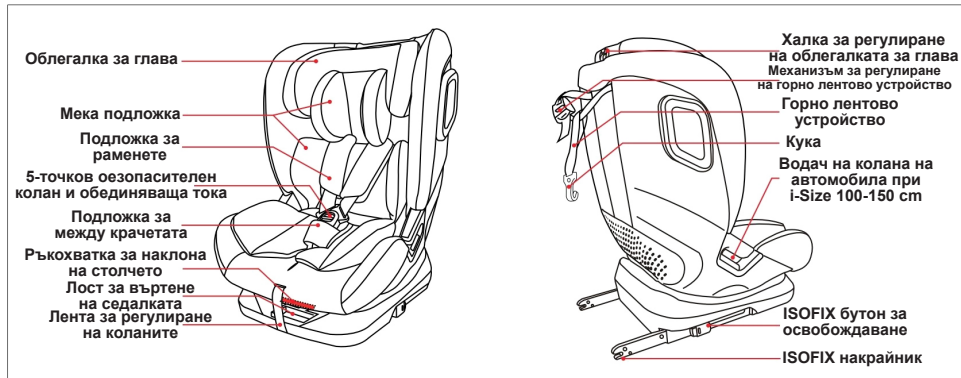
- ❖ Съхранявайте инструкцията за употреба в предвиденото за целта място от столчето или в автомобила, в който ще използвате столчето.
- ❖ Не излагайте столчето на пряка слънчева светлина, за да предотвратите евентуално изгаряне на детето, деформация на столчето и особено на пластмасовите части.
- ❖ Столчето не замества детското кошче или легло. Когато детето се нуждае от сън, трябва да го поставите в подходяща бебешка количка, детско кошче или легло.
- ❖ Не поставяйте на продукта допълнително шнурове и връзки, за да избегнете риска от задушаване!
- ❖ Никога не поставяйте столчето върху легла, дивани или подобни меки повърхности!
- ❖ Не позволявайте на деца да си играят с продукта!
- ❖ Не отстранявайте етикетите и предупрежденията, поставени върху столчето! Те са важни за всеки, който го ползва!
- ❖ Дръжте найлоновата опаковка далече от деца, за да избегнете риска от задушаване!

ХАРАКТЕРИСТИКА НА ПРОДУКТА

Това е система за обезопасяване на деца i-Size, подходяща за деца с височина 40-150 cm, приблизителна възраст 0-12 години.

- ❖ Въртяща се седалката;
- ❖ Регулиране на наклона на столчето;
- ❖ Регулиране височината на облегалката за глава;
- ❖ 5-точков обезопасителен колан и обединяваща тока;
- ❖ Допълнителни меки подложки.

ОСНОВНИ ЧАСТИ

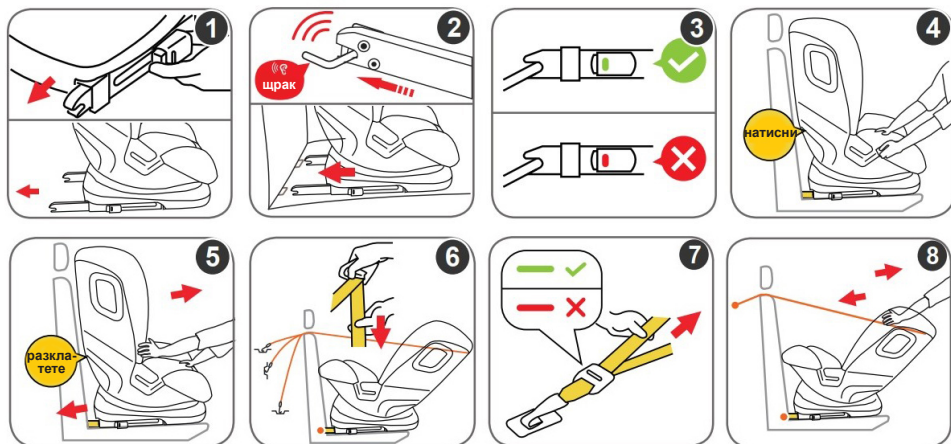


УКАЗАНИЯ ЗА ИЗПОЛЗВАНЕ НА СИСТЕМАТА ЗА ОБЕЗОПАСЯВАНЕ

ВАЖНО!

- Следвайте точно указанията и последователността за инсталиране и използване на продукта от приложените в инструкцията текст и илюстрации.
- Проверете сигурността на фиксирането след изпълнение на всяка операция!
- **ВИНАГИ ПРОВЕРЯВАЙТЕ СИГУРНОСТТА НА ФИКСИРАНЕ НА КОЛАНИТЕ!**
- След всяко монтиране се уверете, че коланите на автомобилната седалка не са усукани и са в правилна позиция.

МОНТИРАНЕ НА СТОЛЧЕТО С ISOFIX НАКРАЙНИЦИТЕ И ГОРНО ЛЕНТОВО УСТРОЙСТВО



1. Натиснете бутона за освобождаване на ISOFIX крайниците и ги поставете максимално навън.
2. Вмъкнете ISOFIX крайниците на столчето в ISOFIX точката на закрепване на автомобила и натиснете седалката, докато чуete звук „щрак“ и се фиксира.
3. **ВНИМАНИЕ!** ISOFIX крайниците са фиксирани, когато и двата индикатора са напълно зелени.

Забележка: Ако индикаторите са червени, извършете монтирането отново, като спазвате гореописаната последователност от действия.

4. Натиснете столчето назад към на автомобилната седалка.
5. Разклатете монтираното столче. Ако е нестабилно или някой от ISOFIX крайниците се е освободил, извършете монтирането отново.
6. Намерете мястото на закрепване на горното лентово устройство към автомобила. Натиснете бутона на механизма за регулиране дължината на горното лентово устройство и го издърпайте възможно на много. Закачете куката към мястото на закрепване.

ВНИМАНИЕ! Местата за закрепване на горно лентово устройство за отделните автомобили могат да бъдат разположени на различни места. Обикновено мястото на закрепване е устройство, фиксирано върху багажника или пода!

7. Закрепете куката в съответната място на закрепване за Вашия автомобил и притегнете горното лентово устройство.

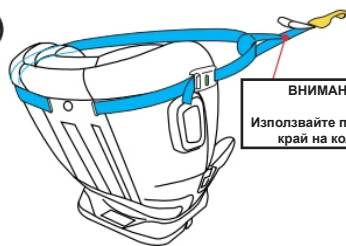
Забележка: Коланът не трябва да бъде усукан!
След притягане индикаторът на колана на горното лентово устройство трябва да бъде напълно зелен.

Забележка: Ако индикаторът е червен, извършете монтирането отново, като спазвате гореописаната последователност от действия.

8. Разклатете столчето, за да се уверите, че е здраво фиксирано към автомобилната седалка.

**ПОСОКА НА ГОРНО ЛЕНТОВО
УСТРОЙСТВО ПРИ СТОЛЧЕ
ГЛЕДАЩО „НАЗАД“**

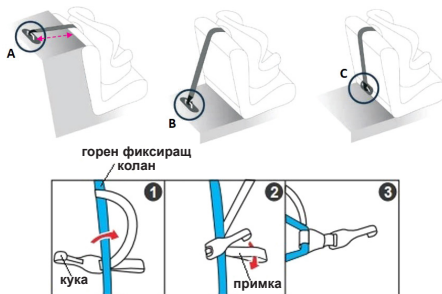
**НАМАЛЯВАНЕ ДЪЛЖИНАТА НА КОЛАНА
ОТ ГОРНОТО ЛЕНТОВО УСТРОЙСТВО,
НА КОЙТО Е МОНТИРАНА КУКАТА**



ВНИМАНИЕ!
Използвайте по-дългия
край на колана.

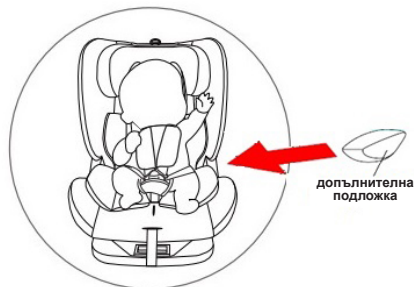
Коланът не трябва да бъде усукан, отворът на куката трябва да сочи надолу.

Когато мястото за закрепване на куката в автомобила е близо до столчето (място А), трябва да скъсите колана, на който е монтирана куката.



1. Прокарайте куката под горния фиксиращ колан и я завъртете над него .
2 и 3. Прокарайте куката през примката и затегнете.

ИЗПОЛЗВАНЕ НА ДОПЪЛНИТЕЛНА ПОДЛОЖКА



ВНИМАНИЕ!

Използвайте меката подложка за бебета с височина от 40 до 75 см. Меката подложка създава допълнителен комфорт и удобство за малките бебета.

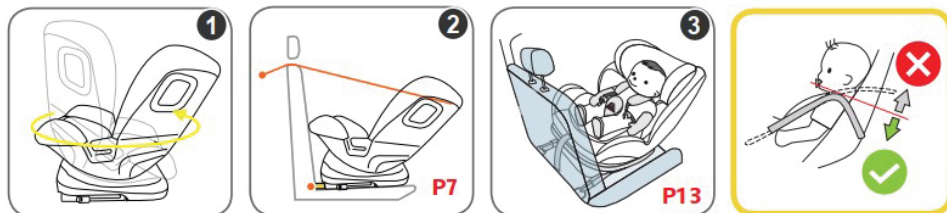
Допълнителната подложка е поставена в специален джоб от долната страна на дамската и е подходяща за новородени бебета.

МОНТИРАНЕ ЗА КАТЕГОРИЯ i-Size Universal ISOFIX

40-105 cm, столче гледащо „НАЗАД“

За деца от раждането до около 4 години

ISOFIX + Горно лентово устройство + 5-точков обезопасителен колан на столчето



1. Поставете седалката в позиция гледаща „НАЗАД“ и регулирайте наклона на седалката в положение „R“.
2. Монтирайте ISOFIX накрайниците и горното лентово устройство.
3. Поставете детето в столчето за кола, закопчайте 5-точковия колан на столчето в обединяваща тока и го притегнете.

ВАЖНО! Регулирайте облегалката за глава докато раменния колан застане на около 1,5 – 2 cm (един пръст) над рамото на детето.

МОНТИРАНЕ ЗА КАТЕГОРИЯ i-SIZE Universal ISOFIX

76-105 cm, столче гледащо „НАПРЕД“

За деца от 15 месеца до около 4 години

ISOFIX + Горно лентово устройство + 5-точков обезопасителен колан на столчето

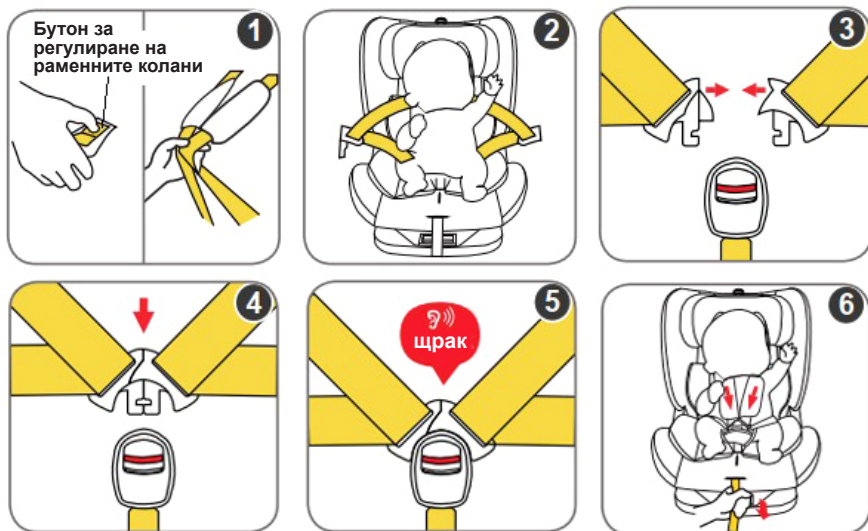


1. Поставете седалката в позиция гледаща „НАПРЕД“ и регулирайте наклона на седалката в едно от положенията 1,2,3 или 4.
2. Монтирайте ISOFIX накрайниците и горното лентово устройство.
3. Поставете детето в столчето за кола, закопчайте 5-точковия колан на столчето в обединяваща тока и го притегнете.



ВНИМАНИЕ! Уверете се, че коланите не са усукани и меките подложки са близо да гърдите на детето на разстояние от около 2 пръста (около 2 – 3 cm) от тях.

ОБЕЗОПАСЯВАНЕ НА БЕБЕТО С 5-ТОЧКОВИЯ КОЛАН НА СТОЛЧЕТО
КАТЕГОРИЯ i-SIZE Universal ISOFIX



1. Натиснете бутона за освобождаване на раменните колани с едната ръка, а с другата ги издърпайте навън.
2. Откопчайте колана от обединяващата тока и поставете детето в столчето.
3. **ВАЖНО!** Съединете металните накрайници на двата раменни колана.



ВАЖНО! НИКОГА НЕ ВМЪКВАЙТЕ В ОБЕДИНЯВАЩАТА ТОКА САМО ЕДИНИЯ МЕТАЛЕН НАКРАЙНИК.

4. Вмъкнете ги в обединяващата тока.
5. При заключване ще чуете звук „щрак“. Уверете се, че коланите са заключени в тока като се опитате да ги издърпате нагоре.
6. Издърпайте лентата за регулиране, така че коланите да обхващат добре тялото на детето без да го притискат или създават неудобство. Препоръчителното разстояние между тялото на детето и коланите е 2 пръста (около 2 – 3 cm).

ВНИМАНИЕ! Уверете се, че коланите не са усукани и обхващат детето без да го притискат!



За да извадите детето от столчето, освободите коланите като натиснете червения бутон на обединяващата тока.

МОНТИРАНЕ ЗА КАТЕГОРИЯ i-SIZE ПОВДИГАЩА СЕДАЛКА

100-150 cm, столче гледащо „НАПРЕД“

За деца от 3 до около 12 години

ISOFIX + 3-точкови обезопасителен колан на автомобила

или

Само с 3-точкови обезопасителен колан на автомобила



Разхлабеният колан не осигурява защитната функция на столчето.

ВНИМАНИЕ! Уверете се, че коланът обхваща добре таза на детето и не е усукан!

1. Поставете седалката в позиция гледаща „НАПРЕД“ и регулирайте наклона на седалката в **положение 1**.

ВНИМАНИЕ! В КАТЕГОРИЯ i-SIZE ПОВДИГАЩА СЕДАЛКА (100-150 cm) МОЖЕ ДА ИЗПОЛЗВАТЕ НАКЛОН НА СЕДАЛКАТА САМО В ПОЛОЖЕНИЕ 1.

2. Монтирайте ISOFIX накрайниците към приспособленията от автомобилната седалка.

Забележка: За тази категория не е подходящо и не трябва да се монтира горното лентово устройство.

Ако не желаете да ползвате ISOFIX монтиране, а само монтиране с 3-точковия обезопасителен колан на автомобила, пропуснете тази стъпка (№2).

3. Поставете детето в столчето за кола. Прокарайте диагоналия колан на автомобила през водача на облегалката за глава, а надбедрения през водачите в долната част на седалката. Закопчайте 3-точковия колан на автомобила в токата на автомобилната седалка, докато чуете звук „щрак“.

ОСВОБОЖДАВАНЕ НА ISOFIX НАКРАЙНИЦИТЕ И ГОРНОТО ЛЕНТОВО УСТРОЙСТВО



1. Натиснете седалката назад с ръка или крак.
2. Натиснете ISOFIX бутон за освобождаване, дръпнете назад и освободете ISOFIX накрайниците.
3. Разхлатете горното лентово устройство от механизма за регулиране.
4. Освободете куката от мястото на закрепване на автомобила.

ВНИМАНИЕ!

Не освобождавайте и не отстранявайте елементите на ISOFIX накрайниците и горното лентово устройство със сила, в случай на повреда.

Ако ISOFIX системата не може да се освободи успешно, моля повторете отново гореописаните действия.

РЕГУЛИРАНЕ НАКЛОНА НА СЕДАЛКАТА



1. Използвайте ръкохватката за регулиране на наклона, разположена на дъното на седалката.
2. Издърпайте ръкохватката нагоре и поставете седалката в избраната позиция. При фиксиране на позицията ще чуете звук „щрак“.

Наклонът на седалката може да се регулира както следва:

Позиция **1,2,3 и 4** – при столче гледащо „НАПРЕД“.

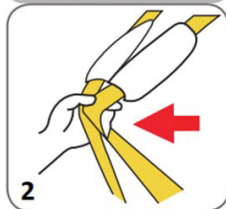
Позиция **R** – САМО при столче гледащо „НАЗАД“.

ПРИТЯГАНЕ/ОТПУСКАНЕ НА 5-ТОЧКОВИЯ КОЛАН НА СТОЛЧЕТО ЗА АВТОМОБИЛ



1. Натиснете бутона за регулиране на коланите.

Отпускане



Притягане



2. Разхлабване:

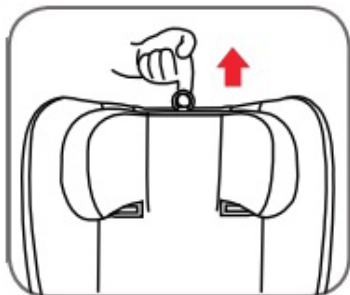
Натиснете бутона за регулиране на коланите и в същото време издърпайте раменните колани навън.

3. Притягане:

Издърпайте лентата за регулиране, така че коланите да обхватат добре тялото на детето без да го притискат или създават неудобство. Препоръчителното разстояние между тялото на детето и коланите е 2 пръста (около 2 – 3 cm).

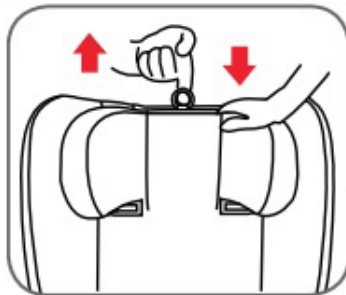
РЕГУЛИРАНЕ ВИСОЧИНАТА НА ОБЛЕГАЛКАТА ЗА ГЛАВА

ПРЕМЕСТВАНЕ В ПО-ВИСОКА ПОЗИЦИЯ



За повдигане на облегалката за глава, отпуснете 5-точковия обезопасителен колан на столчето и халката за регулиране нагоре.

ПРЕМЕСТВАНЕ В ПО-НИСКА ПОЗИЦИЯ



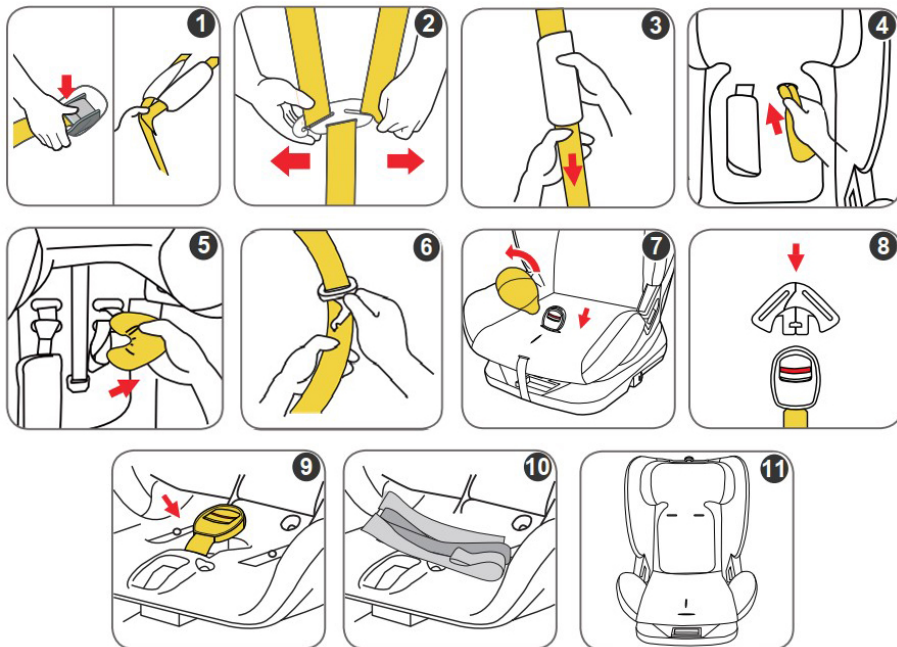
За намаляване височината на облегалката, издърпайте с едната ръка халката за регулиране нагоре, а с другата натиснете облегалката за глава надолу.



ВНИМАНИЕ!

Подходящата височина на облегалката за глава е, когато обезопасителния колан минава точно през рамото на детето.

ОТСТРАНЯВАНЕ НА 5-ТОЧКОВИЯ ОБЕЗОПАСИТЕЛЕН КОЛАН НА СТОЛЧЕТО



1. Натиснете бутона за регулиране на коланите и в същото време издърпайте раменните колани навън.
2. Отстранете коланите от свързващия елемент на гърба на седалката.
3. Издърпайте раменните колани от меките подложки (подложките са пришити към коланчета).
4. Промушете подложките на раменните колани през отворите от дамската, както е показано на фигурата.
5. Отстранете подложките на раменните колани с коланчетата.
6. Отстранете металните накрайници от коланите.
7. Отстранете меката подложка на колана между крачетата. Промушете обединяващата тока през отвора на дамската.
8. Съединете двата метални накрайника и ги заключете към обединяващата тока, за да не ги изгубите.
9. Приберете обединяващата тока под седалката.
10. Сгънете и поставете колана под дамската, както е показано на фигурата.
11. Поставете на дъното на седалката и регулиращата лента, след което покрийте с дамската.

ЗАВЪРТАНЕ / ПРОМЯНА ПОСОКАТА НА ДЕТСКОТО СТОЛЧЕ



Тази седалка може да се върти на 360°. Фиксира се в две позиции – в посока гледаща **НАПРЕД** и посока гледаща **НАЗАД**.

ВНИМАНИЕ!

ВИНАГИ ПРЕДИ ШОФИРАНЕ ПРОВЕРЕТЕ ДАЛИ СЕДАЛКАТА Е ФИКСИРАНА В ИЗБРАНАТА ПОЗИЦИЯ. НЕ ИЗПОЛЗВАЙТЕ СЕДАЛКАТА, АКО НЕ Е ФИКСИРАНА.

1 гледащо
“НАЗАД”



Само за I-SIZE
универсална ISOFIX
40 - 105 cm

2 гледащо
“НАПРЕД”



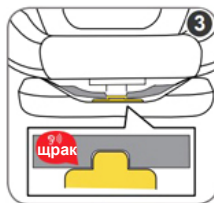
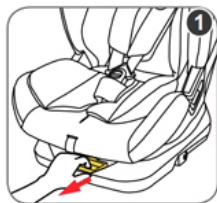
За
76 - 150 cm

3 4 гледащо
“НАСТРАНИ”



Само за удобство
при монтиране на
столчето в колата.

Да не се използва
при шофиране!



1. Издърпайте с едната ръка лоста навън.
2. С другата ръка завъртете седалката.
3. Седалката ще се фиксира, когато застане в позиция гледаща **НАПРЕД** или позиция гледаща **НАЗАД**. При фиксиране ще чуете звук „щрак“.

ВАЖНО: Разклатете седалката с ръце, за да се убедите, че е фиксирана.

ОТСТРАНЯВАНЕ И ПОСТАВЯНЕ НА ДАМАСКАТА



1. Откопчайте обединяващата тока.
2. Отстранете 5-точковия безопасителен колан на столчето (Виж раздел „ОТСТРАНЯВАНЕ НА 5-ТОЧКОВИЯ БЕЗОПАСИТЕЛЕН КОЛАН НА СТОЛЧЕТО“).
3. Отстранете дамската на облегалката за глава.
4. Разкопчайте дамската от двете страни на столчето и я отстранете.

За да поставите дамската върху седалката, извършете описаните действия в обратен ред

ВНИМАНИЕ! Не използвайте столчето без дамска!

УКАЗАНИЯ ЗА ПРОФИЛАКТИКА И ПОДДРЪЖКА

- ❖ Почиствайте замърсените пластмасови или метални части с мека памучна кърпа или гъба, навлажнени с вода или мек препарат.
- ❖ Дамаската и меките подложки перете на ръка при 30°C с мек перилен препарат!
- ❖ Не избелвайте! Не центрофугирайте! Не сушете в машина! Не гладете!
- ❖ Не почиствайте с агресивни препарати, съдържащи абразивни частици, амоняк, белина или спирт.
- ❖ След почистване оставете столчето да изсъхне напълно и след това го използвайте или приберете за съхранение.
- ❖ Коланите почиствайте само външно с мек сапун и влажна кърпа!
- ❖ Не мокрете и не отстранявайте етикетите! Те съдържат важна информация!
- ❖ Съхранявайте продукта на чисто и сухо място. Не излагайте на прякото въздействие на околната среда - слънце, дъжд, влага, или резки температурни промени!
- ❖ При проблеми, свързани с нормалната експлоатация, се обръщайте за консултация или ремонт към оторизираните сервиси.

Състав на дамаската:

Лицева част: 100 % полиестер

Пълнеж: 100 % полиестер



Използвани материали: пластмаса, метал, текстил.

STKNG023xxxx

CHIPOLINO

България, Пловдив, ул. „Голямоконарско шосе“ № 1

www.chipolino.com