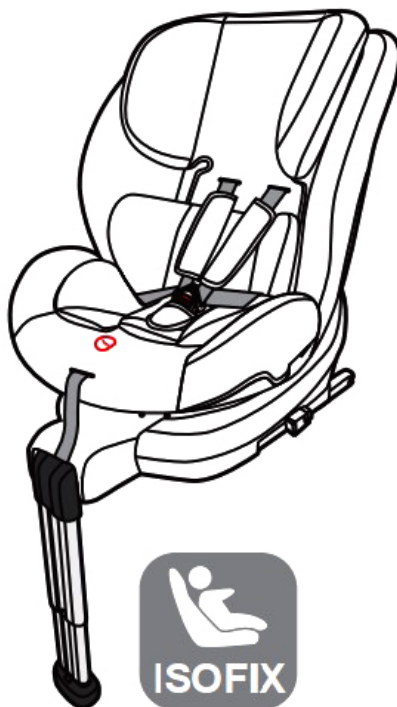


ВАЖНО! ЗАПАЗЕТЕ ТАЗИ ИНСТРУКЦИЯ ПРЕЗ ЦЯЛОТО ВРЕМЕ НА ПОЛЗВАНЕ!

**ИНСТРУКЦИЯ ЗА УПОТРЕБА НА
СТОЛЧЕ ЗА ОБЕЗОПАСЯВАНЕ НА ДЕЦА
ПО ВРЕМЕ НА ПЪТУВАНЕ В АВТОМОБИЛ
МОДЕЛ „ЛЕГО”**

**CAR SEAT
LEGO**



Този продукт с марка **chipolino** произведен в съответствие с изискванията на Правило № 44 на Икономическата комисия за Европа на Организацията на обединените нации, относно одобряването на устройства за обезопасяване на деца пътници в моторни превозни средства („системи за обезопасяване на деца”), на Директива на Европейския парламент и Съвета 2001/95/ЕО „Обща безопасност на продуктите”, както и на Закона за защита на потребителите от националното законодателство.

Б Е Л Е Ж К А

за полу-универсална ISOFIX система за обезопасяване на деца тегловни групи 0+ и I

1. Това е ISOFIX СИСТЕМА ЗА ОБЕЗОПАСЯВАНЕ НА ДЕЦА. Тя е одобрена, съгласно Правило № 44, серия от изменения 04 за общо ползване в превозни средства, оборудвани със системи за закрепване ISOFIX.
2. Системата е пригодена за превозни средства с места за сядане, одобрени като места за сядане ISOFIX (подробно описани в инструкцията за експлоатация на превозното средство), в зависимост от категорията на детската седалка и закрепването.
3. Тегловната група и ISOFIX клас според големината, за които това устройство е предназначено, е ГРУПА 0+ и I: ISOFIX клас D; Група I: с ISOFIX клас B1.

Б Е Л Е Ж К А

за полу-универсална система за обезопасяване на деца тегловни групи 0+, I, II и III

Тази система за обезопасяване на деца е класифицирана като „Полу-универсална” и е подходяща за закрепване към седалките на следните леки автомобили:

<u>ЛЕК АВТОМОБИЛ</u>	<u>ОТПРЕД</u>	<u>ОТЗАД</u>
Списък на превозните средства	<u>Отвън</u>	<u>В средата</u>
	Да	Да
		Не

За поставяне на тази система за обезопасяване на деца може да са подходящи местата за сядане и в други леки автомобили. Ако имате съмнения, консултирайте се с производителя на системата за обезопасяване или търговеца на дребно.



**НИТО ЕДНА СИСТЕМА НЕ МОЖЕ ДА ГАРАНТИРА АБСОЛЮТНА ЗАЩИТА ОТ НАРАНЯВАНЕ ПРИ УДАР ИЛИ КАТАСТРОФА!
ШОФИРАЙТЕ С ПОВИШЕНО ВНИМАНИЕ,
ОСОБЕНО КОГАТО ИМА ДЕТЕ В АВТОМОБИЛА!**

ЗА ОСИГУРЯВАНЕ БЕЗОПАСНОТО ИЗПОЛЗВАНЕ НА ТОЗИ ПРОДУКТ, СПАЗВАЙТЕ ПРЕДУПРЕЖДЕНИЯТА, УКАЗАНИЯТА И ПРЕПОРЪКИТЕ ОТ ТАЗИ ИНСТРУКЦИЯ!

**НЕПРАВИЛНОТО ИЗПОЛЗВАНЕ НА СТОЛЧЕТО ЩЕ ДОПРИНЕСЕ ЗА НАМАЛЯВАНЕ НА НЕГОВИТЕ ЗАЩИТНИ И ОБЕЗОПАСИТЕЛНИ ФУНКЦИИ!
НЕИЗПЪЛНЕНИЕТО НА УКАЗАНИЯТА ОТ ТАЗИ ИНСТРУКЦИЯ
УВЕЛИЧАВА РИСКА ОТ СЕРИОЗНИ НАРАНЯВАНИЯ ИЛИ СМЪРТ!**

ВАЖНО!

НИКОГА НЕ МОНТИРАЙТЕ СТОЛЧЕТО В ПОСОКА НА НОРМАЛНОТО ДВИЖЕНИЕ НА АВТОМОБИЛА И С ПОЛОЖЕНИЕ НА ДЕТЕТО „ГЛЕДАЩО НАПРЕД”, ПРЕДИ ТЕГЛОТО НА ДЕТЕТО ДА СТАНЕ ПО-ГОЛЯМО ОТ 9 kg!

За групи 0+ и I столчето трябва да се монтира към автомобилната седалка чрез ISOFIX система и опорен крак, отговарящи на изискванията на Регламент № 16 на ИКЕ на ООН.

За групи II и III столчето трябва да се монтира към автомобилната седалка чрез 3-точковия обезопасителен колан на автомобила и ISOFIX система, отговарящи на изискванията на Регламент № 16 на ИКЕ на ООН.

	<p>Никога не монтирайте и не използвайте столчето на пътническа седалка, оборудвана с въздушна възглавница! Това може да доведе до смърт или сериозно нараняване!</p> <p>Прегледайте инструкциите на автомобила за информация, относно въздушните възглавници и условията за превоз на деца.</p>
МЯСТО НА СТОЛЧЕТО В АВТОМОБИЛА	
	<p> Правилно поставено</p> <p> Неправилно поставено</p> <p> Използвай само ако тази седалка на автомобила е оборудвана с ISOFIX точки да закрепване.</p>
	<p> Правилно закрепване / подходящо</p> <p>ВНИМАНИЕ! Това столче е подходящо за инсталиране в автомобили, оборудвани с ISO-FIX закрепване, и монтирано в съответствие с изискванията на Правило 44.</p> <p>ВАЖНО:</p> <p>Столчето може да бъде монтирано към автомобилната седалка чрез ISOFIX системата и опорен крак за групи 0+ и I и чрез 3-точковия обезопасителен колан на автомобила и ISO-FIX системата за групи II и III.</p>

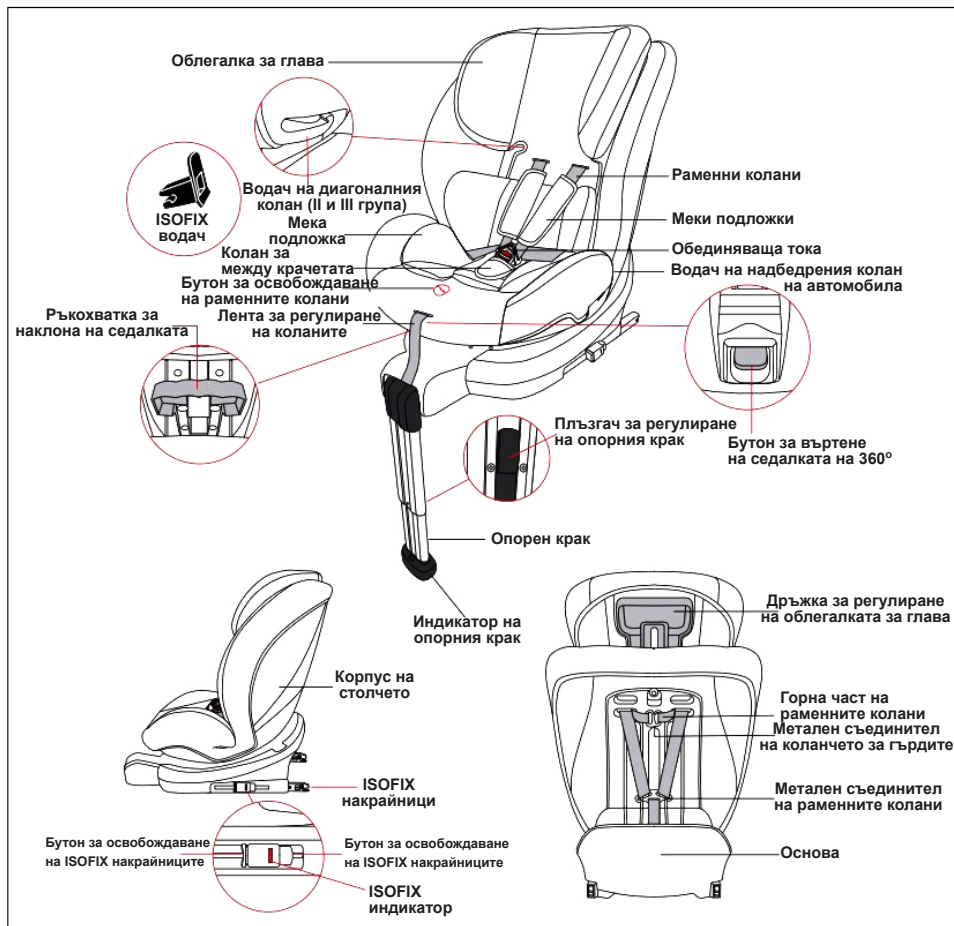
- ❖ **ВНИМАНИЕ!** НИКОГА НЕ ОСТАВЯЙТЕ ДЕТЕТО БЕЗ НАДЗОР!
- ❖ **ВНИМАНИЕ!** НЕ ИЗПОЛЗВАЙТЕ ДРУГИ ОПОРНИ КОНТАКТНИ ТОЧКИ, ОСВЕН ОПИСАНИТЕ В ИНСТРУКЦИЯТА И МАРКИРАНИТЕ ВЪРХУ СТОЛЧЕТО ЗА АВТОМОБИЛ!
- ❖ **ВНИМАНИЕ!** НИКОГА НЕ МОНТИРАЙТЕ СТОЛЧЕТО В ПОСОКА НА НОРМАЛНОТО ДВИЖЕНИЕ НА АВТОМОБИЛА И С ПОЛОЖЕНИЕ НА ДЕТЕТО „ГЛЕДАЩО НАПРЕД“, ПРЕДИ ТЕГЛОТО НА ДЕТЕТО ДА СТАНЕ ПО-ГОЛЯМО ОТ 9 kg!
- ❖ **ВНИМАНИЕ!** ОБЕЗОПАСИТЕЛНИТЕ КОЛАНИ НА СТОЛЧЕТО, КОИТО ЗАДЪРЖАТ ДЕТЕТО, ТРЯБВА ДА СА ДОБРЕ ОПЪНАТИ И ЗАКРЕПЕНИ, РЕГУЛИРАНИ СПОРЕД ТЯЛОТО И РАЗМЕРИТЕ НА ДЕТЕТО ТАКА, ЧЕ ДА ГО ОБХВАЩАТ ДОБРЕ.
- ❖ **ВНИМАНИЕ!** НЕ ИЗВЪРШВАЙТЕ ПРОМЕНИ, ДОПЪЛНЕНИЯ ИЛИ МОДИФИКАЦИЯ ПО СТОЛЧЕТО ЗА АВТОМОБИЛ, БЕЗ ОДОБРЕНИЕТО НА НОТИФИЦИРАЩИЯ ОРГАН!
- ❖ **ВНИМАНИЕ!** ПАЗЕТЕ ОТ ОГЪН!
- ❖ Монтирането на продукта на автомобилната седалка и обезопасяването на детето да се извършва само от възрастен!

- ❖ Твърдите детайли и частите на системата за обезопасяване на деца, изработени от пластмаса, трябва да се разполагат и монтират така, че когато моторното превозно средство е в нормална експлоатация, те да не могат да бъдат заклещени от плъзгаща се седалка или от врата на превозното средство.
- ❖ Не допускате коланите на столчето да бъдат усукани, протрити или прокъсани, фиксаторите и ключалките (токите) трябва да са винаги изправни и здраво фиксирани.
- ❖ Ако установите несигурност или неизправност в конструкцията, фиксаторите, коланите или заключващите механизми на столчето или в ISOFIX приспособленията, преустановете ползването до отстраняването на повредените части и подмяната им с нови.
- ❖ Заменете столчето с ново, ако при произшествие, то е било обект на разрушителни натоварвания.
- ❖ Не използвайте столче „втора употреба“, тъй като не знаете на какви натоварвания е било подложено.
- ❖ Не използвайте столчето без дамската и не я заменяйте с друга, освен предвидената от производителя!
- ❖ Отстранете или закрепете на безопасно разстояние от столчето и детето всякакъв багаж, който може да причини наранявания, в случай на внезапно спиране или произшествие по време на движение.
- ❖ Не поставяйте допълнително подложки в столчето, освен предвидените от производителя!
- ❖ Не използвайте резервни части и други компоненти, които не са доставени от производителя! Производителят не поема отговорност за безопасността в случай, че са използвани резервни части, различни от оригиналните за одобрения тип или препоръчани от него.
- ❖ Не излагайте столчето на пряка слънчева светлина, за да предотвратите евентуално изгаряне на детето, деформация на столчето и особено на пластмасовите части.
- ❖ Столчето не замества детското кошче или легло. Когато детето се нуждае от сън, трябва да го поставите в подходяща бебешка количка, детско кошче или легло.
- ❖ Не поставяйте на продукта допълнително шнурове и връзки, за да избегнете риска от задушаване!
- ❖ Никога не поставяйте столчето върху легла, дивани или подобни меки повърхности!
- ❖ Не позволявайте на деца да си играят с продукта!
- ❖ Не отстранявайте етикетите и предупрежденията, поставени върху столчето! Те са важни за всеки, който го ползва!
- ❖ Дръжте найлоновата опаковка далече от деца, за да избегнете риска от задушаване!

ХАРАКТЕРИСТИКА НА ПРОДУКТА

- ❖ Система за обезопасяване на деца по време на пътуване в автомобил, предназначена за дете с тегло от 0 до 36 kg (от раждането до около 12 години), класифицирана в тегловни групи:
 - **0+ (0-13 kg):** полу-универсална интегрална ISOFIX система за обезопасяване на деца, ISOFIX клас D. Столчето се монтира в посока, обратна на нормалната посока на движение на превозното средство и детето е в положение „гледащо назад“;
 - **I (9-18kg):** полу-универсална интегрална ISOFIX система за обезопасяване на деца, ISOFIX клас D (столчето се монтира в посока, обратна на нормалната посока на движение на превозното средство и детето е в положение „гледащо назад“) и ISOFIX клас B1 (столчето се монтира по посока на движение на превозното средство и детето е в положение „гледащо напред“);
 - **II (15-25kg):** полу-универсална неинтегрална система за обезопасяване на деца. Столчето се монтира по посока на движение на превозното средство и детето е в положение „гледащо напред“;
 - **III (22-36kg):** полу-универсална неинтегрална система за обезопасяване на деца. Столчето се монтира по посока на движение на превозното средство и детето е в положение „гледащо напред“;
- ❖ ISOFIX система за закрепване към превозното средство ISOFIX клас D (за групи 0+ и I) и ISOFIX клас B1 (за група I);
- ❖ Опорен крак (само за групи 0+ и I);
- ❖ Въртяща се на 360° седалката;
- ❖ Регулиране наклона на столчето;
- ❖ Регулиране височината на облегалката за глава;
- ❖ 5-точков обезопасителен колан на столчето;
- ❖ Допълнителни меки подложки.

ДИАГРАМА НА ОСНОВНИТЕ ЧАСТИ



УКАЗАНИЯ ЗА ИЗПОЛЗВАНЕ НА СИСТЕМАТА ЗА ОБЕЗОПАСЯВАНЕ

ВАЖНО!

- Следвайте точно указанията и последователността за инсталиране и използване на продукта от приложените в инструкцията текст и илюстрации.
- Проверете сигурността на фиксирането след изпълнение на всяка операция!
- **ВИНАГИ ПРОВЕРЯВАЙТЕ СИГУРНОСТТА НА ФИКСИРАНЕ НА КОЛАНИТЕ!**
- След всяко монтиране се уверете, че коланите столчето и на автомобилната седалка не са усукани и са в правилна позиция.

ВИСОЧИНА НА РАМЕННИТЕ КОЛАНИ



НЕ
Твърде ниско



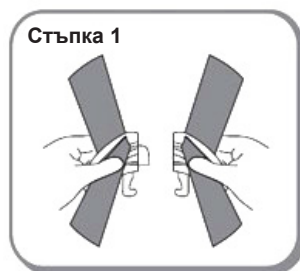
НЕ
Твърде високо



ДА
Правилно

ВНИМАНИЕ! Раменните колани трябва да са на нивото на раменете на детето.

ОБЕДИНЯВАЩА ТОКА



Следвайте стъпки от 1 до 3, за да закопчаете колана в обединяващата тока. Уверете се, че коланът е здраво фиксиран като се опитате да го издърпате от тока (Стъпка 3). За да откопчаете коланите, натиснете бутона за освобождаване в средата на обединяващата тока.

РЕГУЛИРАНЕ НА 5-ТОЧКОВИЯ ОБЕЗОПАСИТЕЛЕН КОЛАН

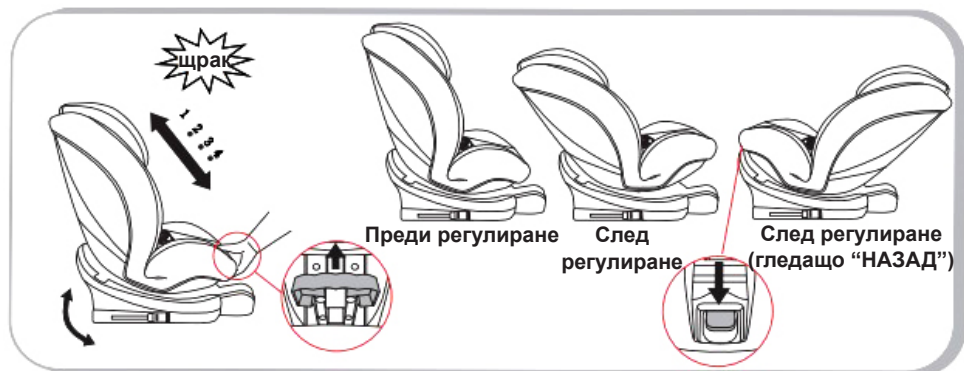


Отпускане на обезопасителния колан на столчето: Натиснете бутона за регулиране на раменните колани (1) и ги издърпайте навън (2).

Притягане на обезопасителния колан на столчето: Издърпайте лентата за регулиране.

ВНИМАНИЕ! Притегнете коланите така, че да обхващат добре тялото на детето без да му създават дискомфорт.

РЕГУЛИРАНЕ НАКЛОНА НА СЕДАЛКАТА



Седалката на столчето за кола може да се регулира в 5 позиции.

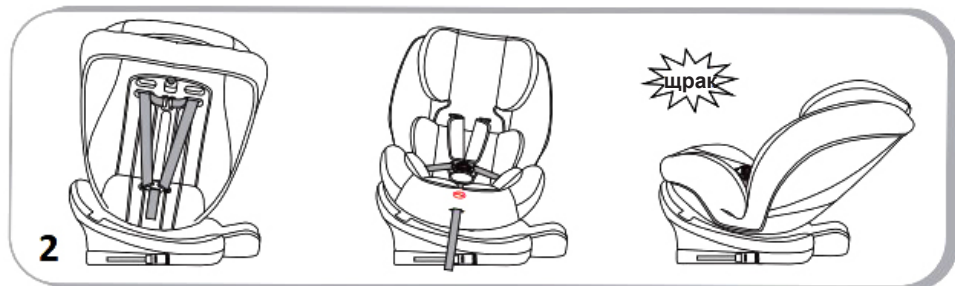
За столче „ГЛЕДАЩО НАЗАД“, групи 0+ и I се използва само **позиция 5**.

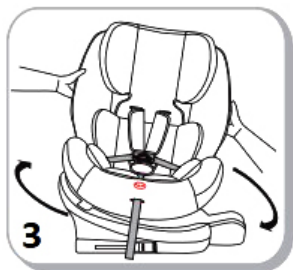
За столче „ГЛЕДАЩО НАПРЕД“, група I се използват **позиции 1,2,3 и 4**.

За столче „ГЛЕДАЩО НАПРЕД“, групи II и III се използва само **позиция 1**.

Отпуснете обезопасителния колан на столчето. Издърпайте нагоре ръкохватката за регулиране на наклона и преметете седалката нагоре или надолу до желаната позиция. Отпуснете дръжката и натиснете леко, докато чуete звук „щрак“, което показва, че седалката е фиксирана.

ЗАВЪРТАНЕ НА СЕДАЛКАТА НА 360°

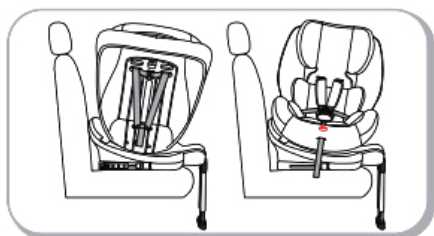




Столче гледащо „НАЗАД“
Само за групи 0+ и I



Столче гледащо „НАПРЕД“
Само за групи I, II и III



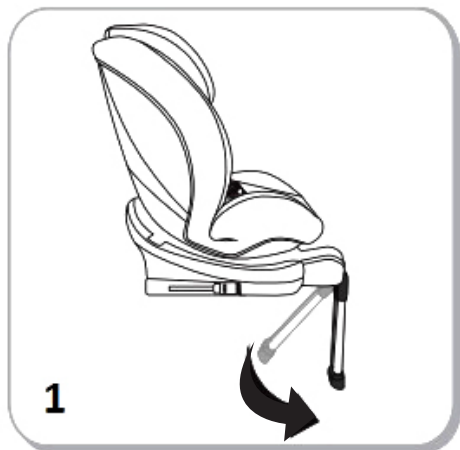
Столче гледащо „НАСТРАНИ“
(в двете страни)

Натиснете бутона за въртене на седалката и завъртете в желаната позиция (1). Отпуснете бутона и завъртете леко, докато чуете звук „щрак“, което показва, че седалката е фиксирана (2).

ВАЖНО! Уверете се, че седалката е фиксирана в избраната позиция като се опитате да я разклатите по посока на часовниковата стрелка или обратно на нея (3).

ВНИМАНИЕ! ПРИ ПЪТУВАНЕ СТОЛЧЕТО ТРЯБВА ДА БЪДЕ ВИНАГИ В ПОСОКА НАПРЕД ИЛИ НАЗАД!
ВНИМАНИЕ! ИЗПОЛЗВАЙТЕ СТОЛЧЕТО ГЛЕДАЩО „НАСТРАНИ“ (ЗАВЪРТЯНО НА 90°) САМО, КОГАТО ПОСТАВЯТЕ ИЛИ ИЗВАЖДАТЕ ДЕТЕТО ОТ НЕГО.

ОПОРЕН КРАК



1



2



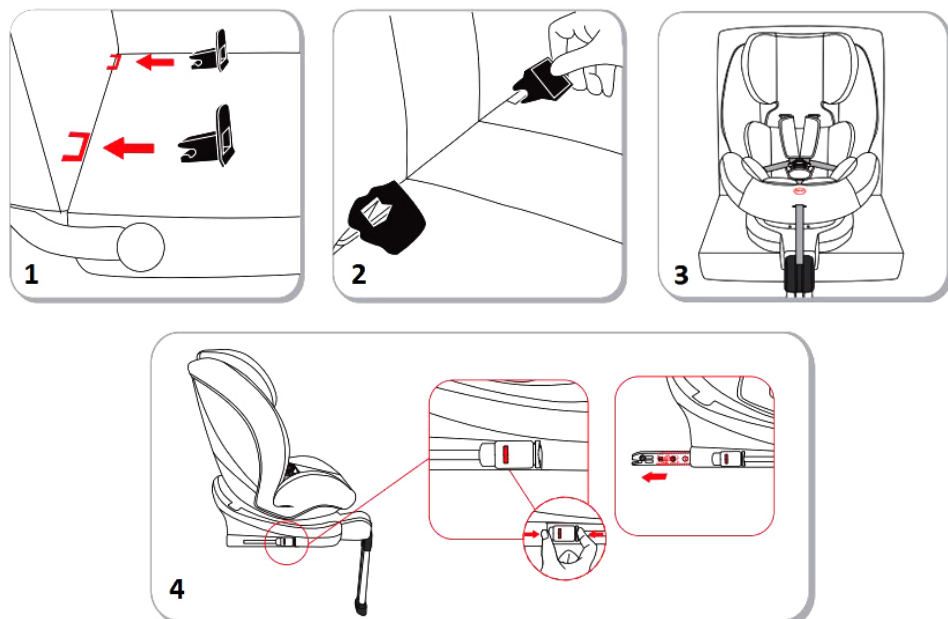
1. Издърпайте и разгънете опорния крак от долната част на седалката.
2. Поставете столчето на автомобилната седалка в положение гледащо „НАПРЕД“.
3. Натиснете бутона за регулиране и издърпайте долната от горната част на опорния крак, докато опре в пода. Индикаторът трябва да бъде изцяло в „зелен“ цвят.

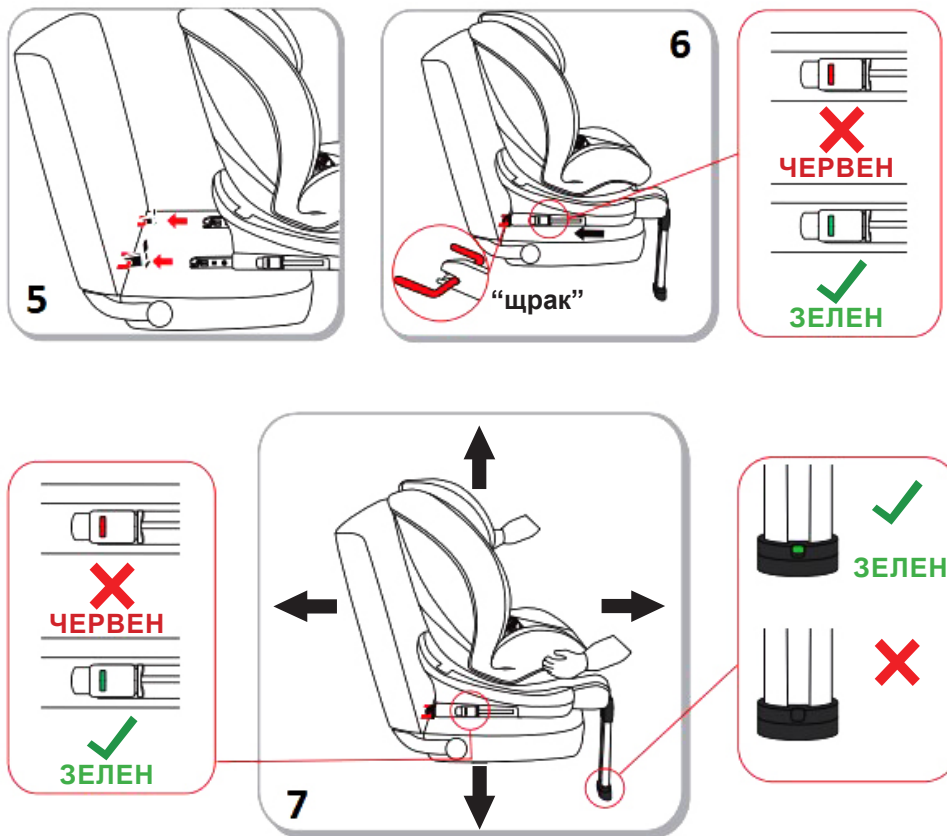
ВАЖНО! НЕ ПОСТАВЯЙТЕ предмети под опорния крак!

ВНИМАНИЕ! Уверете се, че опорния крак опира в пода, а не е във въздуха и не се поддържа от други предмети.

ВНИМАНИЕ! Уверете се, че опорният крак не повдига долната част на основата на столчето от повърхността на автомобилната седалка.

ISOFIX ЗАКРАПВАНЕ



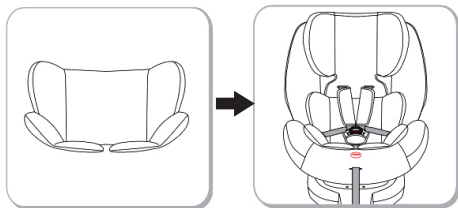


1. Уверете се, че Вашият автомобил е оборудван с ISOFIX места за закрепване.
2. Поставете ISOFIX водачите.
3. Поставете столчето на автомобилната седалка в положение гледащо „НАПРЕД“.
4. Натиснете бутоните за освобождаване на ISOFIX накрайниците и преместете накрайниците максимално напред. ISOFIX индикаторите на бутоните за освобождаване на ISOFIX накрайниците са в “червен” цвят.
5. Монтирайте ISOFIX накрайниците към ISOFIX водачите, докато чуете звук „щрак“.
6. ISOFIX индикаторите на бутоните за освобождаване на ISOFIX накрайниците трябва да бъдат “зелен” цвят. В същото време натиснете основата на столчето така, че то да бъде възможно най-близо до облегалката на автомобилната седалка.

ВАЖНО! Уверете се, че ISOFIX индикаторите трябва са в “зелен” цвят, което показва, че ISOFIX накрайниците са монтирани правилно.

7. Разклатете столчето, за да се уверите, че е здраво фиксирано и проверете дали индикаторите на ISOFIX накрайниците и на опорния крак са в “зелен” цвят.

МЕКА ПОДЛОЖКА НА СЕДАЛКАТА



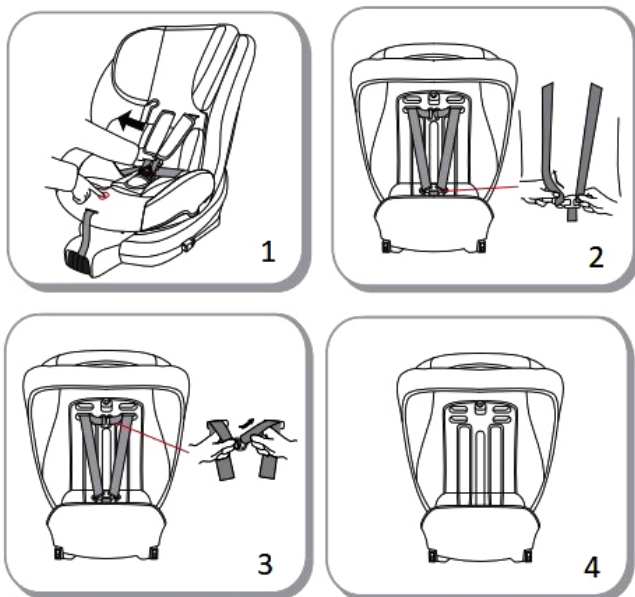
Използвайте меката подложка на седалката за дете до 13 kg.

Поставете подложка върху седалката и раменните колани върху нея. Прокарайте колана за между крачетата през отворите в долната част.

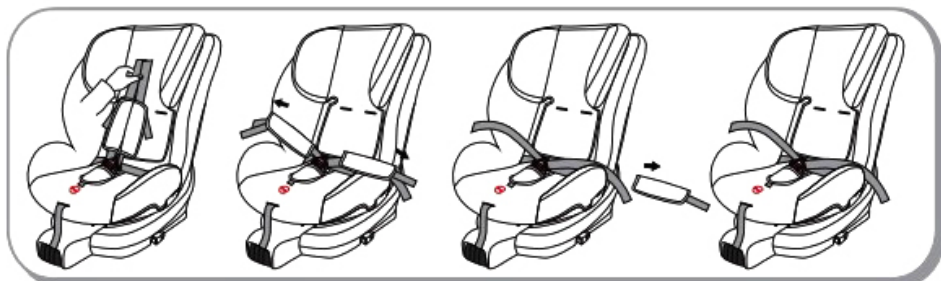
ОТСТРАНЯВАНЕ НА 5-ТОЧКОВИЯ ОБЕЗОПАСИТЕЛЕН КОЛАН

(Раменни колани и подложките към тях, колан за между крачетата с обединяващата тока подложката към него)

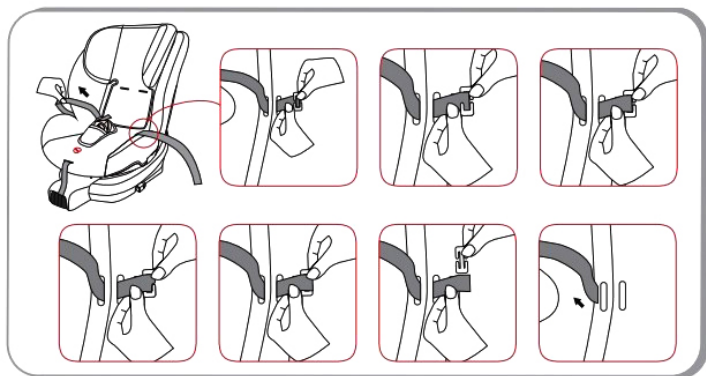
СТЪПКА 1



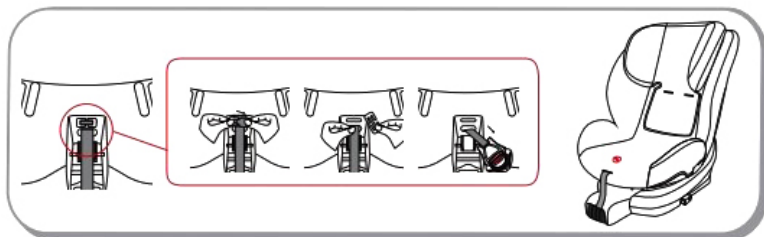
СТЪПКА 2



СТЪПКА 3



СТЪПКА 4



СТЪПКА 5



Стъпка 1: Разхлабете обезопасителния колан (1). Отделете раменните колани от металния съединител на гърба на столчето (2). Отделете горната част на раменните колани от горния метален съединител (3 и 4).

Стъпка 2: Издърпайте раменните колани от предната страна на столчето и отстранете меките подложки.

Стъпка 3: Отстранете раменните колани, както е показано на фигурата.

Стъпка 4: Отстранете колана между крачетата, както е показано на фигурата.

Стъпка 5: Регулирайте наклона на седалката в **позиция 1**. Издърпайте лентата за регулиране на коланите.

При отстранен 5-точков обезопасителен колан столчето се използва за деца от 15 до 36 kg (тегловни групи II и III).

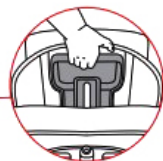
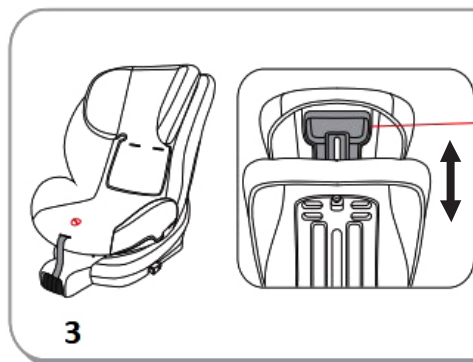
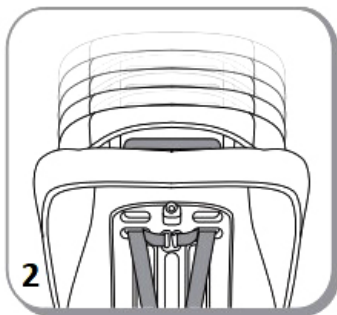
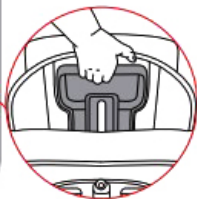
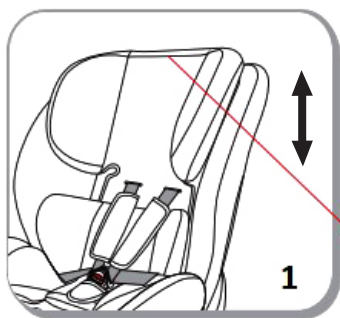
РЕГУЛИРАНЕ ВИСОЧИНАТА НА РАМЕННИТЕ КОЛАНИ



1. Издърпайте дръжката за регулиране на облегалката за глава и преместете нагоре или надолу облегалката за глава според височината детето.
2. Отпуснете дръжката и преместете, докато чуете звук „щрак“.

ВНИМАНИЕ! Раменните колани трябва да са на нивото на раменете на детето.

РЕГУЛИРАНЕ ОБЛЕГАЛКАТА ЗА ГЛАВА



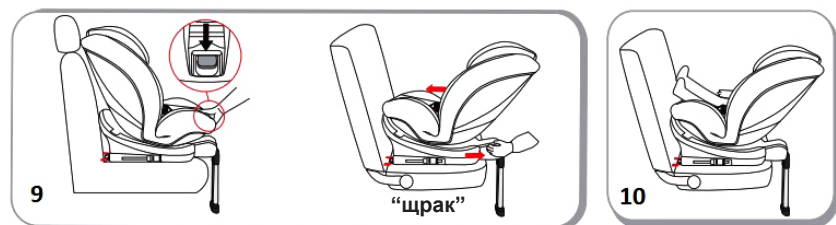
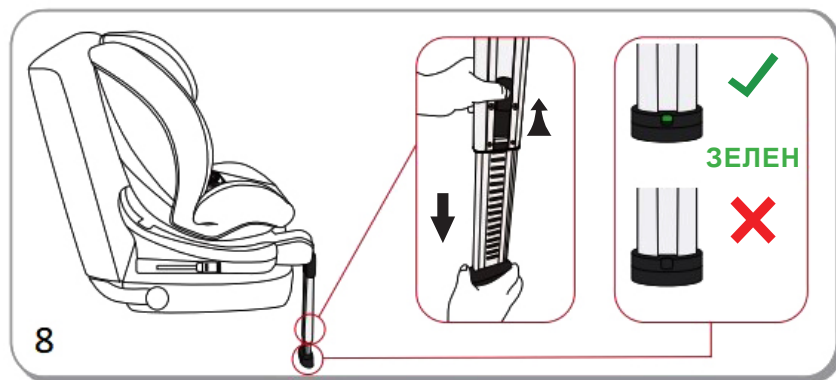
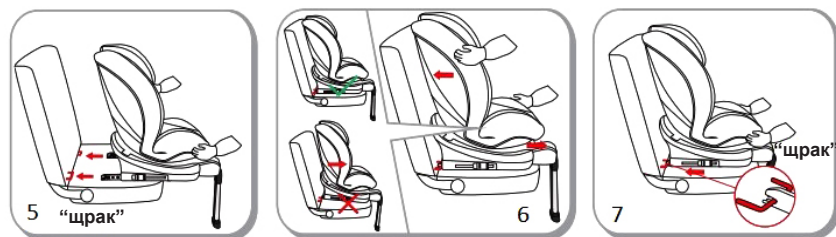
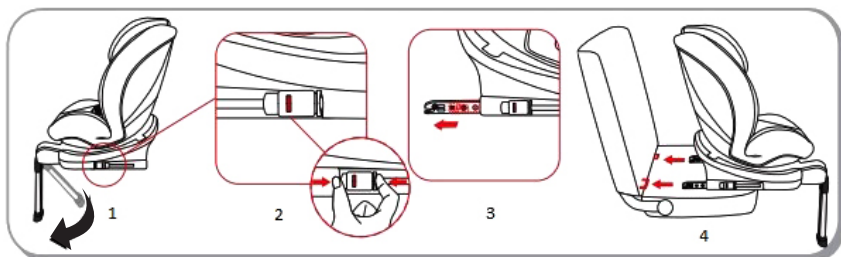
Облегалката за глава може да се регулира по височина в 9 позиции.

За група 0+ и I (фиг.1 и 2) – виж раздел **“РЕГУЛИРАНЕ ВИСОЧИНАТА НА РАМЕННИТЕ КОЛАНИ“**.

За група II и III (фиг.3) – Отстранете 5-точковия обезопасителен колан на столчето. Натиснете и издърпайте дръжката за регулиране на облегалката за глава и преместете нагоре или надолу облегалката за глава според височината детето.

**МОНТИРАНЕ НА СТОЛЧЕ в позиция ГЛЕДАЩО „НАЗАД“
 ГРУПИ 0+ и I (0-18KG, 0-4 години)
 ISOFIX ЗАКРЕПВАНЕ + ОПОРЕН КРАК + 5-ТОЧКОВИЯ ПРЕДПАЗЕН КОЛАН НА СТОЛЧЕТО**

ВАЖНО! Проверете за наличие на ISOFIX точки на закрепване между облегалката и седалката на автомобила, преди да пристъпите към монтиране на столчето.



Стъпка 1: Разгънете опорния крак, докато се фиксира на място (1).

Поставете столчето на автомобилната седалка в позицията гледащо „НАПРЕД“. Натиснете бутоните за освобождаване на ISOFIX накрайниците (2) и преместете накрайниците максимално напред (3). ISOFIX индикаторите на бутоните за освобождаване на ISOFIX накрайниците са в „червен“ цвят.

Стъпка 2: Монтирайте ISOFIX накрайниците към ISOFIX водачите, докато чуете звук „щрак“ (5). ISOFIX индикаторите трябва да бъдат в „зелен“ цвят. В същото време натиснете основата на столчето така, че то да бъде възможно най-близо до облегалката на автомобилната седалка.

Стъпка 3: Разклатете столчето, за да проверите дали е здраво фиксирано или се разклаща (6). Ако се разклаща и ISOFIX накрайниците се вадят, повторете действията от стъпка 2, за да монтирате столчето отново (7).

Стъпка 4: Натиснете бутон за регулиране и издърпайте долната от горната част на опорния крак, докато опре в пода. Индикаторът трябва да бъде изцяло в „зелен“ цвят (8).

Стъпка 5: Завъртете седалката на столчето в посока гледащо „НАЗАД“. Отпуснете бутон и завъртете леко, докато чуете звук „щрак“.

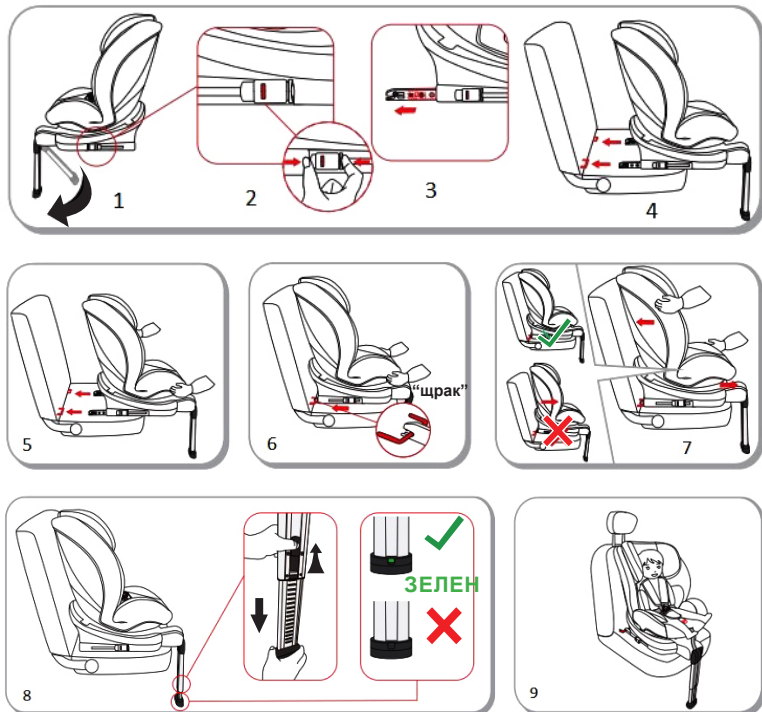
Стъпка 6: Поставете детето в монтираното столче. Регулирайте наклона на седалката за позиция на столчето гледащо „НАЗАД“. Регулирайте раменните колани в подходяща позиция и закопчайте 5-точковия обезопасителен колан в обединяващата тока. Уверете се , че коланът не е усукан.

За отстраняване на столчето от автомобилната седалка, извършете описаните по-горе действия в обратен ред.

МОНТИРАНЕ НА СТОЛЧЕ в позиция ГЛЕДАЩО „НАПРЕД“

ГРУПА I (9-18KG)

ISOFIX ЗАКРЕПВАНЕ + ОПОРЕН КРАК + 5-ТОЧКОВИЯ ПРЕДПАЗЕН КОЛАН НА СТОЛЧЕТО



Стъпка 1: Разгънете опорния крак, докато се фиксира на място (1).

Поставете столчето на автомобилната седалка в позицията гледащо „**НАПРЕД**“. Натиснете бутоните за освобождаване на ISOFIX накрайниците (2) и преместете накрайниците максимално напред (3). ISOFIX индикаторите на бутоните за освобождаване на ISOFIX накрайниците са в „**червен**“ цвят.

Стъпка 2: Монтирайте ISOFIX накрайниците към ISOFIX водачите, докато чуете звук „щрак“ (5 и 6). ISOFIX индикаторите трябва да бъдат в „**зелен**“ цвят. В същото време натиснете основата на столчето така, че то да бъде възможно най-близо до облегалката на автомобилната седалка.

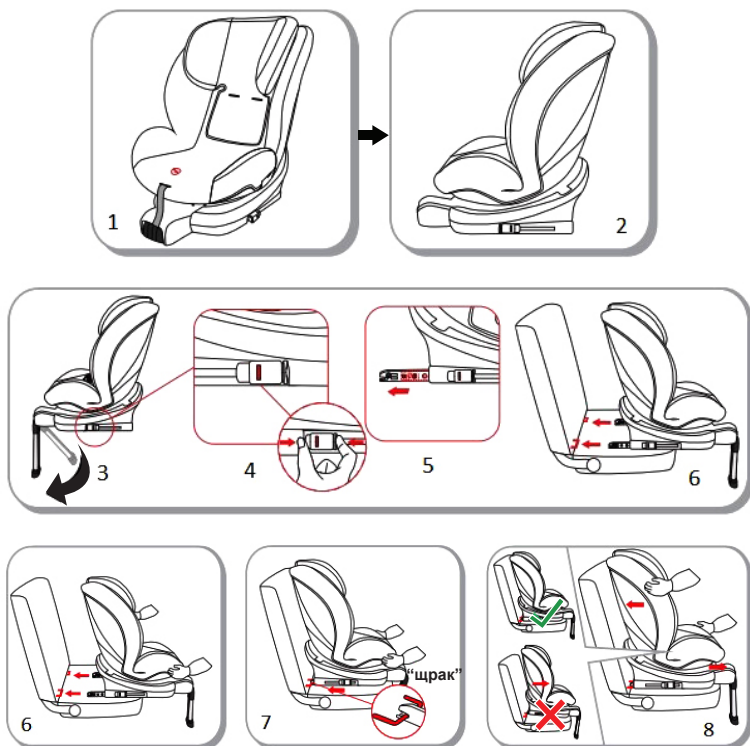
Стъпка 3: Разклатете столчето, за да проверите дали е здраво фиксирано или се разклаща (7). Ако се разклаща и ISOFIX накрайниците се вадят, повторете действията от стъпка 2, за да монтирате столчето отново.

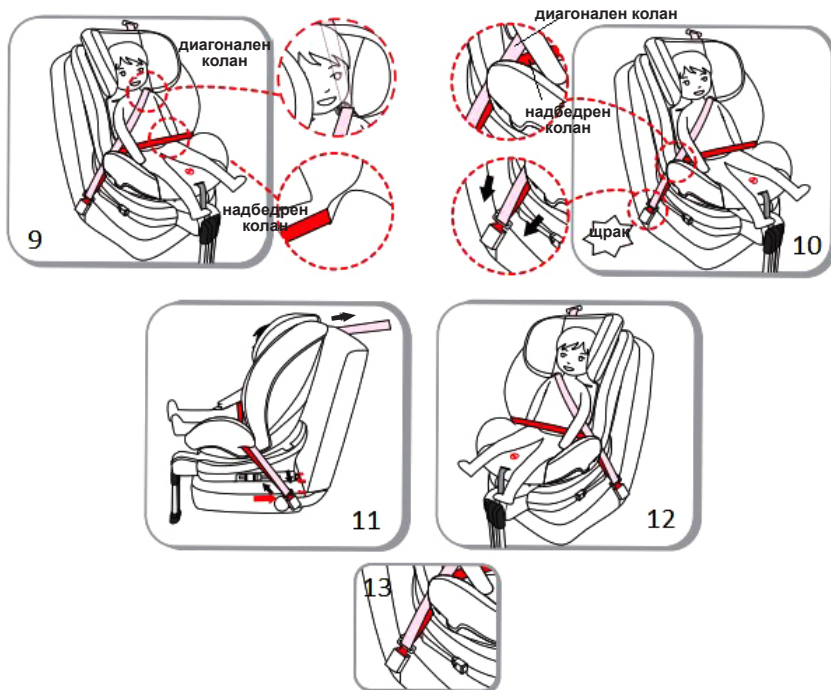
Стъпка 4: Натиснете бутона за регулиране и издърпайте долната от горната част на опорния крак, докато опре в пода. Индикаторът трябва да бъде изцяло в „**зелен**“ цвят (8).

Стъпка 5: Поставете детето в монтираното столче. Регулирайте наклона на седалката в желаната позиция за столче гледащо „**НАПРЕД**“. Регулирайте раменните колани в подходяща позиция и закопчайте 5-точковия обезопасителен колан в обединяващата тока. Уверете се, че коланът не е усукан.

За отстраняване на столчето от автомобилната седалка, извършете описаните по-горе действия в обратен ред.

МОНТИРАНЕ НА СТОЛЧЕ в позиция ГЛЕДАЩО „НАПРЕД“
ГРУПИ II и III (15-36KG, от 3 до 12 години)
ISOFIX ЗАКРЕПВАНЕ + 3-ТОЧКОВИЯ ОБЕЗОПАСИТЕЛЕН КОЛАН НА АВТОМОБИЛА
(надбедрен и диагонален колан)





Стъпка 1: Отстранете 5-точковия обезопасителен колан (раменни колани и подложките към тях, колан за между крачетата с обединяващата тока и подложката към него)-фиг. 1 и 2.

Стъпка 2: Разгънете опорния крак, докато се фиксира на място (3).

ВНИМАНИЕ! НЕ ИЗДЪРПВАЙТЕ ДОЛНАТА ЧАСТ НА ОПОРНИЯ КРАК! ВИАГИ ПОДДЪРЖАЙТЕ НАЙ-МАЛКАТА ДЪЛЖИНА НА ОПОРНИЯ КРАК!

Поставете столчето на автомобилната седалка в позиция гледащо „**НАПРЕД**“. Натиснете бутоните за освобождаване на ISOFIX накрайниците (4) и преместете накрайниците максимално напред (5). ISOFIX индикаторите на бутоните за освобождаване на ISOFIX накрайниците са в „**червен**“ цвят.

Стъпка 3: Монтирайте ISOFIX накрайниците към ISOFIX водачите, докато чуete звук „щрак“ (6 и 7). ISOFIX индикаторите трябва да бъдат в „**зелен**“ цвят. В същото време натиснете основата на столчето така, че то да бъде възможно най-близо до облегалката на автомобилната седалка.

Стъпка 4: Разклатете столчето, за да проверите дали е здраво фиксирано или се разклаща (8). Ако се разклаща и ISOFIX накрайниците се вадят, повторете действията от стъпка 3, за да монтирате столчето отново.

Стъпка 5: Поставете детето в столчето за автомобил. Ако е необходимо регулирайте височината на облегалката за глава според височината на детето. Прокарайте диагоналия колан през водача под облегалката за глава, както е показано на фигура 9 и надбедрения през водачите от двете страни на седалката

Стъпка 6: Вмъкнете диагоналия и надбедрения колани в токата на автомобилната седалка, докато чуete звук „щрак“ (10). Уверете се, че колана е фиксиран като се опитате да го издърпате от токата.

Стъпка 7: Уверете се, че коланите на автомобила не са усукани и притегнати и столчето е здраво фиксирано към автомобилната седалка.

На фигури 11, 12 и 13 е показана точката на закрепване и положението на токата на автомобилната седалка.

УКАЗАНИЯ ЗА ПРОФИЛАКТИКА И ПОДДРЪЖКА

- ❖ Почиствайте замърсените пластмасови или метални части с мека памучна кърпа или гъба, навлажнени с вода или мек препарат.
- ❖ Дамаската и меките подложки перете на ръка при 30°C с мек перилен препарат!
- ❖ Не избелвайте! Не центрофугирайте! Не сушете в машина! Не гладете!
- ❖ Не почиствайте с агресивни препарати, съдържащи абразивни частици, амоняк, белина или спирт.
- ❖ След почистване оставете столчето да изсъхне напълно и след това го използвайте или приберете за съхранение.
- ❖ Коланите почиствайте само външно с мек сапун и влажна кърпа!
- ❖ Не мокрете и не отстранявайте етикетите! Те съдържат важна информация!
- ❖ Съхранявайте продукта на чисто и сухо място. Не излагайте на прякото въздействие на околната среда - слънце, дъжд, влага, или резки температурни промени!
- ❖ При проблеми, свързани с нормалната експлоатация, се обръщайте за консултация или ремонт към оторизираните сервиси.

Състав на дамаската:

Лицева част: 100 % полиестер

Пълнеж: 100 % полиестер



Използвани материали: пластмаса, метал, текстил.

STKLE022xxx

Списък на превозните средства, подходящи за монтиране на полу-универсална система за обезопасяване на деца, модел „ЛЕГО“

	Търговско наименование на превозното средство	Модел на превозното средство
1	ALFA ROMEO	156 Cross Wagon Q4, 156 Sportwagon, MiTo
2	AUDI	A1, A1 Sportsback, A2, A3 (5 doors), A3 (3 doors), A3 Sportsback, A3, A3 (facelift), A4, S4, RS4, A5, A5 Cabrio, S5 Cabrio, A5 Cabrio, A5 Sportback (5 doors), A6, S6, A6 Allroad Quattro, A6 Avant, A7 Sportsback (4 seats), A7 Sportsback (5 seats), A8, S8, Q3, Q5, Q7, TT, TT Roadster
3	BMW	5 series, 5 GT, 5 Touring, 6 series, 6 Coupe, 6 GranCoupe, 7 series, M5, Mini, Mini 2, Mini Club Man, Mini Countryman, X1, X3, X5, X6, Z4
4	CADILLAC	CTS
5	CHEVROLET	Aveo, Aveo Hatchback, Captiva, Cruze SW, Epica, HHR, Lacetti, Matiz, Nubria, Orlando, Spark, Volt
6	CHRYSLER	Crossfire, 300 C, Grand Voyager, PT Cruiser, Sebring, Voyager, Voyager Shown Go
7	CHRYSLER DODGE	Caliber, Journey, Nitro, Ram (1500/5 doors)
8	CHRYSLER JEEP	Cherokee, Grand Cherokee, Commander, Wrangler
9	CITROËN	Berlingo I, Berlingo II, Berlingo III, Berlingo Multi Space, C1, C2, C3 Pluriel, C3 Picasso, C3, C4 II, C4 Aircross, C4 Picasso, C4 Picasso, C4 Grand Picasso, C4 Grand Picasso, C5 Break, C5, C6, C8, C-Crosser, DS3, DS4, DS5, Jumpy, Nemo
10	FIAT	Bravo (Typ 198), Croma, Doblo, Dublo II, Fiorino Qubo, Freemont, Idea, Multipla, Panda, Punto (Typ 188), Punto (Typ 199), Punto EVO, Grande Punto, Stilo, Stilo Multi Wagon, Scudo 2, Ulysse
11	FORD	C-MAX, Grande C-MAX, Fiesta (MK7/5 doors), Focus, Focus Turnier, Focus Turnier, Galaxy, Kuga, Maverick, Mondeo, Mondeo Turnier, Mondeo Turnier, S-MAX, Tourneo Connect, Transit/Transit Connect, Transit Kombi
12	HONDA	Accord (4+5 doors), Accord Tourer (5 doors), Accord Tourer, City (4 doors), Civic 9, CR-V, FR-V (6 seats), Jazz (5 doors), Pilot
13	HYUNDAI	Getz, H-1 Travel, i10, i20, i30+i30cw, i40, i40cw, ix20, ix35, ix55, Matrix, Santa Fe, Sonata, Sonica, Sonata, i40, Terracan, Tucson
14	JAGUAR	S, XJ
15	JEEP	Grand Cherokee, Wrangler Unlimited
16	KIA	Carens, Carnival, Cee'd, Pro Cee'd, Cerato, Magentis, Opirus, Picanto, Picanto, Picanto (3 doors), Rio, Rio (5 seats), Sedona, Sorento, Soul, Sportage, Venga
17	LANDROVER	Discovery2, Discovery3, Discovery (facelift), Freelander 1, Freelander 2, Range Rover, Range Rover Evoque, Range Rover Sport
18	LEXUS	CT 200h, iS, GS 450h, RX 300, RX 350, RX 400h
19	MAZDA	2 series, 3 series, 5 series, 6/Atenza Kombi, 6 Sport Kombi, CX5, CX7, MPV, MX5 (Typ NB/2 seats), Premacy

20	MERCEDES BENZ	A class, B class, C class, C(W204/S204), C Coupé, C (Model T), CL class, CLS class, CLS(C218) class, E class, E(W211/S211), E(C207/W212/S212), E(A207), E Cabrio(A207), G(W463), GL, GLK, M, ML, R(W251/V251), S, Vaneo, Viano, Viano, Viano fun, Vito
21	MITSUBISHI	Colt(5 doors), Grandis, i-MiEV, Lancer Kombi, Lancer, Outlander, Pajero V80, Shogun
22	NISSAN	Almera, Cuba(Z12), Juke, Maxima(A33), Micra(K11), Micra(K12), Micra(K13), Micra Cabrio, Murano, Navara, Note, Pathfinder, Pathfinder(R51), Pixo, Primera (P11) Traveller, Primera (P12), Qashqai, Qashqai+2, Tiida, X-Trail
23	OPEL	Agila B, Ampera, Antara, Astra, Astra J, Astra J GTC, Astra J Sport Tourer, Astra Twin Top, Combo C, Corsa C, Corsa D(5 doors), Corsa (4 doors), Insignia, Insignia Sports Tourer, Meriva, Meriva B, Signum, Vectra, Zafira A, Zafira B, Zafira B, Zafira C Tourer
24	PEUGEOT	1007, 206cc, 206SW, 207CC, 208, 307, 307SW, 307 SW (5 doors), 308, 308 CC, 308 SW, 308 SW, 3008 Crossover, 4007, 4008, 508, 508 SW, 5008, 807, Expert, Partner (5 doors), Partner Tepee
25	PORSCHE	Cayenne, Panamera
26	RENAULT	Cilo III, Cilo Grandtour III, Espace, Grande Espace, Fluence, Kangoo, Kangoo be bop, Koleos, Laguna III, Laguna Grandtour, Laguna Grandtour III, Megane Cabrio, Megane, Megane II, Megane III, Megane III GrandtourModus, Modus, Grand Modus, Scenic, Scenic II, Scenic III, Grand Scenic, Traffic, Twingo, Twingo II, Vel Satis
27	SEAT	Alhambra, Altea FR/XL/Freerack, Arosa, Exeo, Exeo Kombi, Exeo ST, Ibiza(6J), Ibiza(6K), Leon, Mii, Toledo M1, Toledo
28	SKODA	Citigo, Fabia II, Felicia, Octavia, Octavia II, Octavia II, Octavia II, Octavia Tour, DriveRoomster, Superb, Superb II, Superb Kombi, Yeti
29	SMART	Forfour, fortwo, fortwo II
30	SUBARU	Forester, Impreza, Legacy, Outback, Trezia, Tribeca
31	SUZUKI	Alto, Ignis, Jimmy, Kizashi, Splash, Swift, SX4, Vitara, Wagon R
32	TOYOTA	Auris, Auris Hybrid, Avensis, Avensis Verso, Avensis Combi, Aygo, Corolla, Corolla Verso, iQ, Land Cruiser 120, Land Cruiser (J12), Land Cruiser V8, Land Cruiser, Prius+, Prius 3, RAV 4, Urban Cruiser, Verso S, Yaris (5 doors), Yaris III
33	VOLVO	C70, S40, S60, S80, V50, V60, V70, XC70, XC80, XC90
34	VW	Amarok, Beattle, Bora, Caddy, CC, EOS, EOS, FOX, Golf IV, Golf IV, Variant, Golf V, Golf V (R32), Golf V Variant, Golf Cabrio, Golf V Plus, Golf VI, Golf VI Cabrio, Golf VI R, Golf VI Variant/Plus, Lupo, Passat, Passat B7 Altrack, Passat B7 Variant, Phaeton, Polo, Polo V, Cross Polo IV, Cross Polo V, Scirocco III, Sharan, Sharan II, T4 Caravelle CL/GL T4 Multivan II, T5 Multivan, T5 Caravelle, T5 Caravelle (long version), T5 Kombi, T5 Kombi (long version), Tiguan, Touareg, Touareg II, Touran, Touran Cross, Up

35	Tianjin Xiali	TJ7101AE3, TJ7101ALE3, TJ7101AUE3, TJ7101AULE3, TJ7101BE3, TJ7101BLE3, TJ7101BUE3, TJ7101BULE3, TJ7141AE3, TJ7141ALE3, TJ7141AUE3, TJ7141AULE3, TJ7141BE3, TJ7141BLE3, TJ7141BUE3
36	BYD	F0, F3, F3R, G3, G3R, G5, G6, S6, S7, F3DM, E6, L3, M6, F6, S8
37	Great Wall	C20R, M2, C30, C50, M4, C70, M1, H6, H8, H1, H2,
38	Geely	MR7131D, MR7150B4, MR7151B4, MR7151EA4, MR7152D, MR7180D, MR7181, MR7181B1
39	Lifan	LF7130F, LF7131B, LF7132B, LF7152, LF7162B, LF7162E
40	Haima	7161, 7162, 7163, 6480, Haima 3, M2, M3, M5, M8, M6, S6, S7
41	Beijing auto	BJ20, BJ80, S2, S3, S6, H3, H2, H6, D20, CC, D50, D60, D70, D80, X25, X65, X55, M20, M30, T205-D
42	FODAY	F16, F22, F128
43	GAC	GA3, GA5, GA6, GS4, GS5, , GX5, GX6, GL, GP150, G3, G5
44	LANDWIND	X5, X7, X8, X9, X6
45	CHERY	E3, E5, M7, A3, A5, X1, G2, M1, M5, G3, G5, G6
46	ZOTYE	Z700, SR7, E30, Z100, Z300, Z500, T200, X5, T600, V10, E20, E200, T300, M300, Z200

За поставяне на тази полу-универсална система за обезопасяване на деца може да са подходящи местата за сядане и в други леки автомобили. Ако имате съмнения, консултирайте се с производителя на системата за обезопасяване или търговеца на дребно.



България, Пловдив, ул. „Голямоконарско шосе“ № 1

www.chipolino.com