

ВАЖНО! ЗАПАЗЕТЕ ТАЗИ ИНСТРУКЦИЯ ЗА БЪДЕЩИ СПРАВКИ!

**ИНСТРУКЦИЯ ЗА ПОЛЗВАНЕ НА
ДЕТСКА ИГРАЧКА КОЛИЧКА ЗА ЯЗДЕНЕ
МОДЕЛ “МОТО”**



Тази играчка с марка **chipolino** е произведена в съответствие с изискванията на Директивата на Европейския парламент и Съвета 2009/48/ЕО „Безопасност на детските играчки“, на Наредбата за съществените изисквания и оценяване на съответствието на играчките, на Наредбата за маркировка на съответствието и на приложимите за този продукт европейски стандарти.

ЗА ОСИГУРЯВАНЕ БЕЗОПАСНОТО ИЗПОЛЗВАНЕ НА ТОЗИ ПРОДУКТ, СПАЗВАЙТЕ ПРЕДУПРЕЖДЕНИЯТА, УКАЗАНИЯТА И ПРЕПОРЪКИТЕ ОТ ТАЗИ ИНСТРУКЦИЯ!

ВНИМАНИЕ! ПРЕДУПРЕЖДЕНИЯ!

- **ВНИМАНИЕ!** НИКОГА НЕ ОСТАВЯЙТЕ ДЕТЕТО БЕЗ НАДЗОР!
- **ВНИМАНИЕ!** ТАЗИ ИГРАЧКА НЯМА СПИРАЧКА!
- **ВНИМАНИЕ!** ИГРАЧКАТА НЕ Е ПОДХОДЯЩА ЗА ДЕЦА НА ВЪЗРАСТ ПОД 1,5 ГОДИНИ И ТЕГЛО НАД 20 kg! НЕ ПРЕТОВАРВАЙТЕ!
- **ВНИМАНИЕ!** ТОЗИ ПРОДУКТ НЕ Е ТРАНСПОРТНО СРЕДСТВО!
- **ВНИМАНИЕ!** ДА НЕ СЕ ИЗПОЛЗВА ПО ПЛАТНОТО ЗА ДВИЖЕНИЕ НА ПРЕВОЗНИ СРЕДСТВА!
- **ВНИМАНИЕ!** ПАЗЕТЕ ОТ ОГЪН!
- **ВНИМАНИЕ!** ПРЕДИ УПОТРЕБА ПРОВЕРЯВАЙТЕ ИЗПРАВНОСТТА НА ФИКСИРАНЕ НА ВСИЧКИ ЧАСТИ. Не използвайте продукта, ако установите, че има липсващи или повредени части!
- Използвайте за дете на възраст от 1,5 до 5 години!
- Да не се използва едновременно от две деца!
- Сглобяването на продукта да се извършва само от възрастен!
- Детето трябва да носи обувки, когато използва играчката! Препоръчително е използването на каска и протектори.
- Забранява се бягането или пързаянето при бутане, когато детето е в колата!
- Да се използва само през деня и на много добре осветени места!
- Не позволявайте деца да докосват колелата или да са в близост до тях, когато колата се движи!
- Ако има разлепен стикер или части от него, трябва да го залепите или отстраните, за да не бъде погълнат от малки деца!
- Не използвайте резервни части и други компоненти, които не са доставени от производителя! Производителят не поема отговорност за безопасността в случай, че са използвани резервни части, различни от оригиналните за одобрения тип или препоръчани от него.
- Не правете промени или модификации по конструкцията! При необходимост се свържете с търговеца или оторизиран сервиз за консултация и ремонт.
- Използвайте продукта само по предназначение!
- Не допускайте присъствието на деца под 3 години, преди да сте сглобили продукта напълно, за да избегнете достъп до дребни и разглобени части!
- Не поставяйте на продукта допълнително шнурове и връзки, за да избегнете риска от задушаване!
- Използвайте само на равни, без наклон и обезопасени площадки, разположени на безопасно разстояние от пътни платна!
- Не допускайте използването на продукта в близост до стълби, ескалатори, прагове, издатини, басейни и др.!
- Дръжте найлоновата опаковка далече от деца, за да избегнете риска от задушаване!

ВАЖНО! ПРЕДУПРЕЖДЕНИЯ И УКАЗАНИЯ ЗА РАБОТА С БАТЕРИИ

- Винаги обезопасявайте гнездото за батерии с капачето след поставяне на батерии.
- Не допускайте достъп на деца до батериите, както и да си играят с тях!
- Поставяйте батерии само от посочения тип и напрежение.
- Не използвайте батерии от различен тип.
- Не смесвайте нови с вече използвани батерии.
- Спазвайте означения поляритет в гнездото за батерии.
- Отстранявайте повредените и изтощени батерии.
- Отстранявайте батериите, когато продуктът няма да се използва.
- Не изхвърляйте батериите в открит огън. Батериите не трябва да се разглобяват.

ВНИМАНИЕ! Отпадъкът, който се образува от изтощени и неизползваеми батерии, трябва да се събира отделно. Забранява се изхвърлянето им в контейнери за смесени битови отпадъци. Изхвърляйте батериите само в предназначени за целта места.



ХАРАКТЕРИСТИКА НА ПРОДУКТА

- Играчката е предназначена за дете на възраст над 1,5 години и с тегло до 20 kg!
- Когато детето е седнало в колата, тя може да се задвижва от него, като я избутва с крака.
- Мелодии и светлини
- Батерии, 3 бр., тип AA/1,5V. Батериите не са включени в комплекта.

ОСНОВНИ ЧАСТИ



| Наименование | Снимка | К-во | Наименование | Снимка | К-во |
|---------------------------------|--------|-------|-------------------------|--------|-------|
| Корпус с монтирани задни колела | | 1 бр. | Винт за седалката ф4*х2 | | 1 бр. |
| Кормило | | 1 бр. | Заклучващ елемент | | 2 бр. |
| Декоративно капаче | | 2 бр. | Предна ос | | 1 бр. |
| Седалка | | 1 бр. | Предно колело | | 2 бр. |
| Шайба | | 2 бр. | | | |

Моля, проверете дали описаните части са налични.

УКАЗАНИЯ ЗА СГЛОБЯВАНЕ

ВНИМАНИЕ! СЛЕДВАЙТЕ ТОЧНО УКАЗАНИЯТА И ПОСЛЕДОВАТЕЛНОСТТА ЗА СГЛОБЯВАНЕ И ИЗПОЛЗВАНЕ НА ПРОДУКТА ОТ ПРИЛОЖЕНИЕТЕ В ИНСТРУКЦИЯТА ИЛЮСТРАЦИИ.

ВНИМАНИЕ! ПРОВЕРЕТЕ СИГУРНОСТТА НА ФИКСИРАНЕТО СЛЕД ИЗПЪЛНЕНИЕ НА ВСЯКА ОПЕРАЦИЯ!

Необходими инструменти за изпълнението на някои операции: отвертка (не е включена в комплекта).

Действията по сглобяване на играчката са номерирани от 1 до 5. Използвайте описанията им по-долу заедно с илюстрацията, носеща същия номер.

СГЛОБЯВАНЕ

1. МОНТИРАНЕ НА ПРЕДНИТЕ КОЛЕЛА

1-1 – Прокарайте предната ос през отвора на корпуса, след което поставете предното колело на оста.

1-2 – Поставете шайба на предната ос.

1-3 – Поставете през отвора на предна ос заключващия елемент, както е показано на фигурата.

1-4 – Монтирайте с натиск декоративния капак към предното колело.

ВАЖНО! При монтиране издадените части от вътрешната страна на декоративния капак трябва да попаднат в отворите от предното колело.

Монтирайте и другото предно колело, като спазвате същата последователност от действия.

2. МОНТИРАНЕ НА КОРМИЛОТО

Поставете кормилото към корпуса и натиснете надолу. Ще чуете звук „щрак“ и бутона от кормилото ще се покаже през отвора. Кормилото е фиксирано.

За демониране, натиснете бутона и издърпайте кормилото нагоре.

3. МОНТИРАНЕ НА СЕДАЛКАТА

Забележка: Преди да монтирате седалката, трябва да поставите батериите, както е описано в т. 4 – „ПОСТАВЯНЕ НА БАТЕРИИ“.

3-1 – Поставете седалката към корпуса.

3-2 – Натиснете седалката надолу.

3-3- Фиксирайте седалката към корпуса с винта.

4. ПОСТАВЯНЕ НА БАТЕРИИ.

Гнездото за батерии се намира под седалката.

За да използвате функциите на играчката (мелодии и светлини), трябва да поставите 3 бр. батерии тип AA/1,5V:

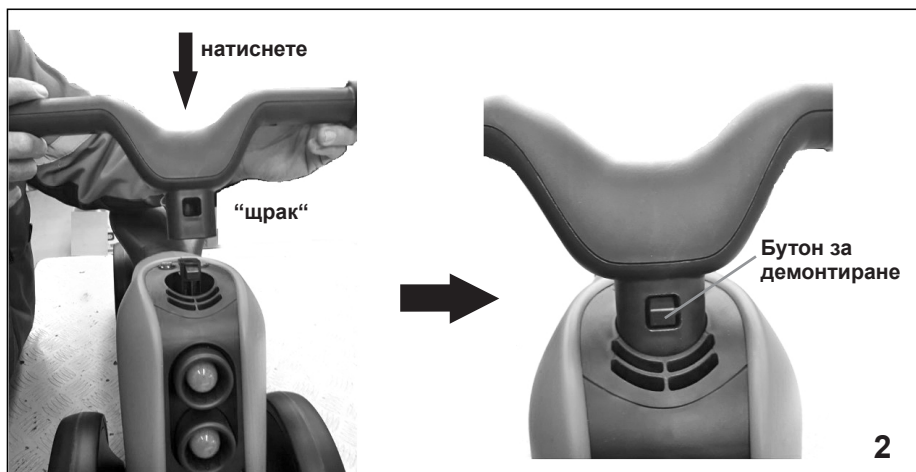
1. Отвийте винта на капачето като използвате отвертка и го отстранете.

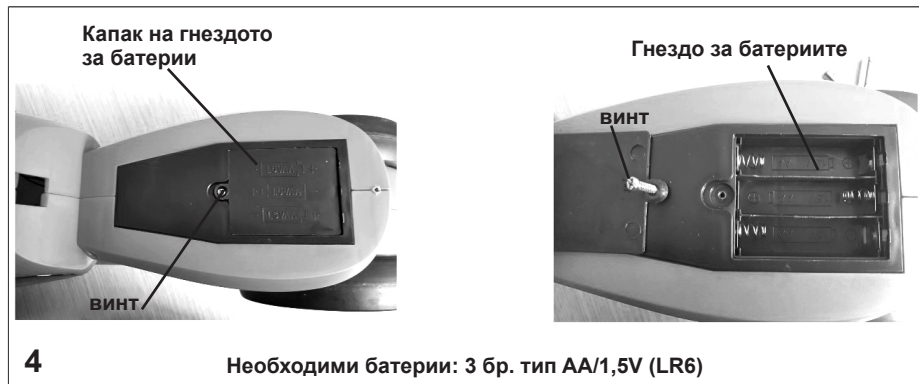
2. Поставете 3 броя батерии, тип AA/1,5V в гнездото за батерии, като спазвате означения поляритет.

3. Поставете капачето на отделението за батерии и фиксирайте с винта.

5. ФУНКЦИИ НА ИГРАЧКАТА – МЕЛОДИИ И СВЕТЛИНИ

Натиснете превключвателя ВКЛ./ИЗКЛ., след което натиснете бутона за мелодии и светлини. При всяко натискане на бутона се променя мелодията .





УКАЗАНИЯ ЗА ПРОФИЛАКТИКА И ПОДДРЪЖКА

- Редовно проверявайте пластмасовите части на колата за напукване или счупване.
- Смазвайте редовно въртящите се части с фино машинно масло.
- Почиствайте играчката като използвате мека памучна кърпа или гъба, навлажнени с вода или мек препарат. Не обливайте играчката с вода.
- Не почиствайте с агресивни препарати, съдържащи абразивни частици, амоняк, белина или спирт.
- Съхранявайте продукта на чисто и сухо място, без влага и на безопасно разстояние от източници на топлина! Не излагайте на прякото въздействие на околната среда - слънце, дъжд, влага, или резки температурни промени!
- Не използвайте продукта по кални, пясъчливи или чакълести терени, които могат да повредят движещите се части.
- При проблеми, свързани с нормалната експлоатация, се обръщайте за консултация или ремонт към оторизираните сервиси.

ROCMO02xxxx/P02



България, Пловдив, ул. „Голямоконарско шосе” № 1

www.chipolino.com