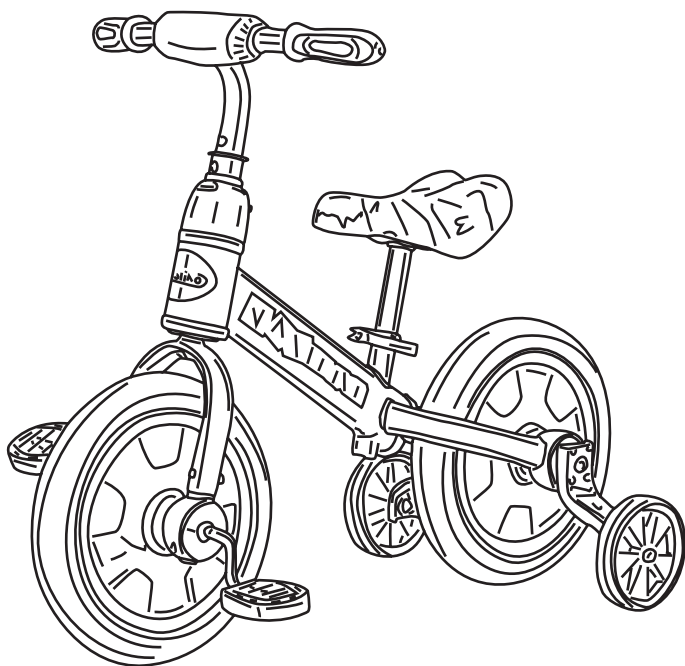


ВАЖНО! ЗАПАЗЕТЕ ТАЗИ ИНСТРУКЦИЯ ЗА БЪДЕЩИ СПРАВКИ

ИНСТРУКЦИЯ ЗА УПОТРЕБА НА ДЕТСКА ЧЕТИРИКОЛКА „МАКС БАЙК”



Този продукт с марка **CHIPOLINO** е произведен в съответствие с изискванията на директивата на Европейския парламент и Съвета 2009/48/ЕО „Безопасност на детските играчки”, на Наредбата за съществените изисквания и оценяване на съответствието на играчките, на Наредбата за маркировка на съответствието и на приложимите за този продукт европейски стандарти.

ЗА ОСИГУРЯВАНЕ БЕЗОПАСНОТО ИЗПОЛЗВАНЕ НА ТОЗИ ПРОДУКТ, СПАЗВАЙТЕ ПРЕДУПРЕЖДЕНИЯТА, УКАЗАНИЯТА И ПРЕПОРЪКИТЕ ОТ ТАЗИ ИНСТРУКЦИЯ:

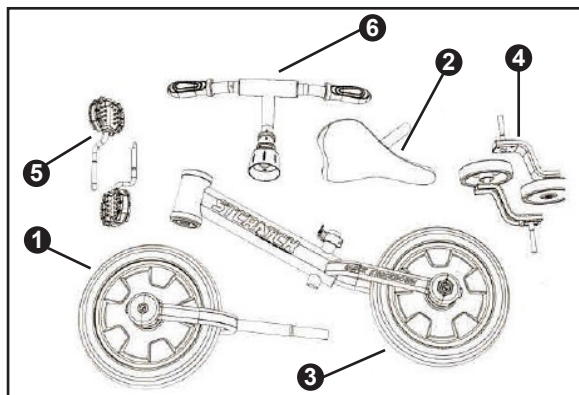
ВАЖНО! ОСНОВНИ ПРЕДУПРЕЖДЕНИЯ!

- ❖ **ВНИМАНИЕ!** ДА СЕ УПОТРЕБЯВА С ПРИДРУЖИТЕЛ И САМО ПОД ПРЯК НАДЗОР ОТ ВЪЗРАСТЕН, ПОРАДИ ОПАСНОСТ ОТ ПАДАНЕ!
- ❖ **ВНИМАНИЕ!** ТАЗИ ИГРАЧКА НЯМА СПИРАЧКА!
- ❖ **ВНИМАНИЕ!** ПРИ УПОТРЕБА СЛЕДВА ДА СЕ НОСЯТ ПРЕДПАЗНИ СРЕДСТВА! ДА НЕ СЕ ИЗПОЛЗВА ПО ПЛАТНОТО ЗА ДВИЖЕНИЕ НА ПРЕВОЗНИ СРЕДСТВА!
- ❖ **ВНИМАНИЕ!** ДА СЕ ИЗПОЛЗВА ОТ ДЕЦА НА ВЪЗРАСТ НАД 3 ГОДИНИ! ИГРАЧКАТА НЕ Е ПОДХОДЯЩА ЗА ДЕЦА НА ВЪЗРАСТ ПОД 3 ГОДИНИ!
- ❖ **ВНИМАНИЕ!** МАКСИМАЛНО ДОПУСТИМО ТЕГЛО НА ДЕТЕТО 25 kg. НЕ ПРЕТОВАРВАЙТЕ!
- ❖ **ВНИМАНИЕ!** ПРЕДИ ДА ИЗПОЛЗВАТЕ ИГРАЧКАТА, ЗАПОЗНАЙТЕ ДЕТЕТО С НАЧИНА НА УПОТРЕБА И С ПРАВИЛАТА ЗА БЕЗОПАСНОСТ.
- ❖ **ВНИМАНИЕ!** ДЕТЕТО ТРЯБВА ДА НОСИ ПРЕДПАЗНА КАСКА НА ГЛАВАТА СИ, ПРОТЕКТОРИ ЗА КОЛЕНЕ И ЛАКТИ И ДА БЪДЕ С ОБУВКИ ПО ВРЕМЕ НА ПОЛЗВАНЕТО НА ИГРАЧКАТА!
- ❖ **ВНИМАНИЕ!** ИЗПОЛЗВАЙТЕ ИГРАЧКАТА САМО ПРЕЗ ДЕНЯ НА РАВНИ ОБЕЗОПАСЕНИ ПЛОЩАДКИ И НА БЕЗОПАСНО РАЗСТОЯНИЕ ОТ УЛИЦИ И ПЪТНИ ПЛАТНА, ПО КОИТО СЕ ДВИЖАТ АВТОМОБИЛИ.
- ❖ **ВНИМАНИЕ!** ПАЗЕТЕ ОТ ОГЪН!
- ❖ **ВНИМАНИЕ!** ИЗПОЛЗВАЙТЕ ИГРАЧКАТА САМО ПО ПРЕДНАЗНАЧЕНИЕ.
- ❖ Сглобяването на ИГРАЧКАТА да се извършва **САМО** от възрастен!
- ❖ **НЕ** допускайте присъствието на деца под 3 години, преди да сте сглобили ИГРАЧКАТА напълно, за да избегнете достъп до дребни и разглобени части!
- ❖ Тази ИГРАЧКА е предназначена **САМО** за едно дете!
- ❖ **НЕ** използвайте ИГРАЧКАТА, ако установите, че има липсващи или повредени части.
- ❖ **НЕ** поставяйте на ИГРАЧКАТА допълнително връзки и аксесоари, за да избегнете риска от задушаване!
- ❖ **НЕ** поставяйте предмети или багаж на кормилото, за да избегнете риска от нарушаване на равновесието!
- ❖ При съхранение и транспортиране **НЕ** поставяйте вещи и тежки предмети върху ИГРАЧКАТА, за да не повредите конструкцията ѝ.
- ❖ Да **НЕ** се използва друго превозно средство за придвижване на ИГРАЧКАТА чрез издърпване!
- ❖ **НЕ** позволявайте, както на детето, което ползва ИГРАЧКАТА, така и на децата в близост до нея, да пипат с ръце колелата и/или да поставят в тях предмети!
- ❖ Да се използва далеч от реки, басейни, стълби или препятствия!
- ❖ **НЕ** правете промени или модификации по конструкцията на ИГРАЧКАТА! При необходимост се свържете с търговеца или оторизиран сервиз за консултация и ремонт.
- ❖ **НЕ** използвайте резервни части и други компоненти, които не са доставени от производителя! Производителят не поема отговорност за безопасността в случай, че са използвани резервни части, различни от оригиналните за одобрения тип или препоръчани от него.
- ❖ Дръжте найлоновите опаковки далече от деца, за да избегнете риска от задушаване!

ХАРАКТЕРИСТИКА НА ПРОДУКТА

- ❖ ИГРАЧКАТА е предназначена за деца на възраст над 3 години с тегло до 25 kg.
- ❖ ИГРАЧКАТА може да се използва като детска четириколка или баланс байк.

ОСНОВНИ ЧАСТИ



- 1 - Вилка с предно колело
- 2 - Седалка
- 3 - Рамка със задно колело
- 4 - Помощни колела - 2 бр.
- 5 - Педали - 2 бр.
- 6 - Кормило

Играчката се предоставя от производителя частично сглобена.
Моля, проверете дали описаните разглобени части, са налични в опаковката.

УКАЗАНИЯ ЗА СГЛОБЯВАНЕ И БЕЗОПАСНА УПОТРЕБА

ВНИМАНИЕ! СЛЕДВАЙТЕ ТОЧНО УКАЗАНИЯТА И ПОСЛЕДОВАТЕЛНОСТТА ЗА СГЛОБЯВАНЕ И ИЗПОЛЗВАНЕ НА ПРОДУКТА ОТ ПРИЛОЖЕНИТЕ В ИНСТРУКЦИЯТА ТЕКСТ И ИЛЮСТРАЦИИ.

ВНИМАНИЕ! ПРОВЕРЕТЕ СИГУРНОСТТА НА ФИКСИРАНЕТО СЛЕД ИЗПЪЛНЕНИЕ НА ВСЯКА ОПЕРАЦИЯ!

За сглобяване на четириколката не са необходими инструменти.

СТЪПКА 1: МОНТИРАНЕ НА ВИЛКАТА КЪМ РАМКАТА.

Вмъкнете тръбата на вилката с предното колело в отвора от рамката.

СТЪПКА 2: МОНТИРАНЕ НА КОРМИЛОТО.

Поставете кормилото в тръбата на вилката и натиснете, докато чуete звук „щрак“.

СТЪПКА 3: МОНТИРАНЕ НА СЕДАЛКАТА.

Вмъкнете колчето на седалката в подседалищната тръба на рамката. Установете седалката в подходящата височина, така че носът ѝ да е разположен в посока над тръбата на рамката, без да е изместен встрани. Фиксирайте височината на седалката, като затегнете лоста на механизма.

ВНИМАНИЕ! Регулирайте височината на седалката като спазвате маркировката за дълбочина на вмъкване в подседалищната тръба на рамката (маркировката не трябва да е видима).

СТЪПКА 4: МОНТИРАНЕ НА ПЕДАЛИТЕ.

ВАЖНО! Преди да монтирате педалите, отстранете транспортните болтове от отворите на вилката, като натиснете бутоните за демониране на педали и издърпате всеки от болтовете.

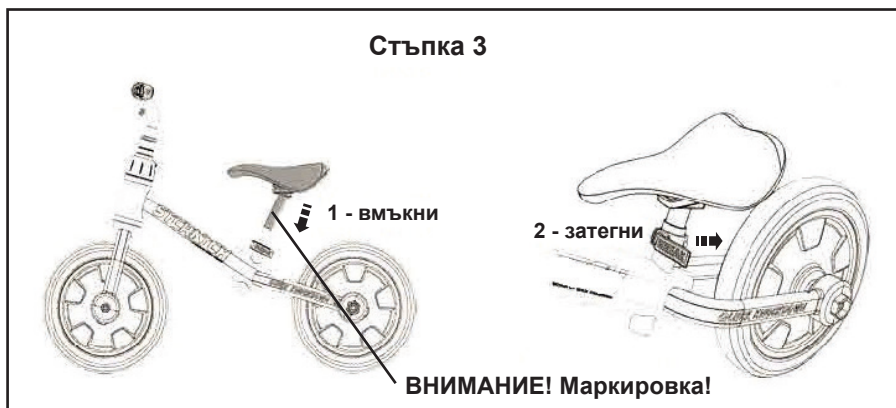
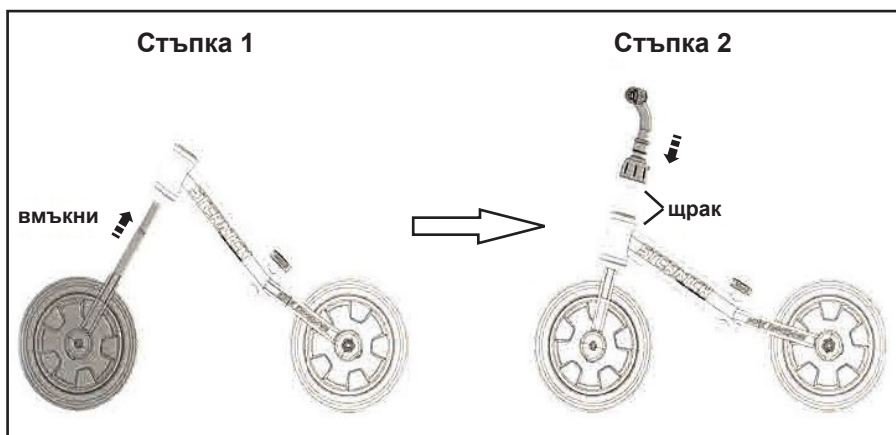
Поставете всеки от педалите в отворите и монтирайте с натиск , докато чуете звук „щрак“.
За демониране натиснете бутоните за демониране и отстранете педалите.

СТЪПКА 5: МОНТИРАНЕ НА ПОМОЩНИТЕ КОЛЕЛА.

ВАЖНО! Преди да монтирате помощните колела, отстранете транспортните болтове от отворите на задното колело и рамата, като натиснете бутоните за демониране на помощните колела и издърпате всеки от болтовете.

Поставете всяко от помощните колела в отворите и монтирайте с натиск , докато чуете звук „щрак“.

За демониране натиснете бутоните за демониране и отстранете помощните колела.



Стъпка 4

Монтиране

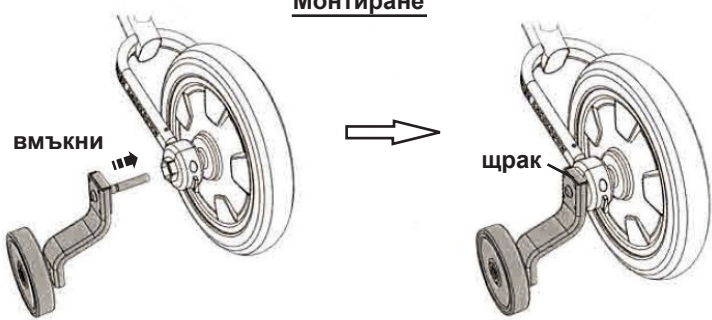


Демонтиране



Стъпка 5

Монтиране



Демонтиране



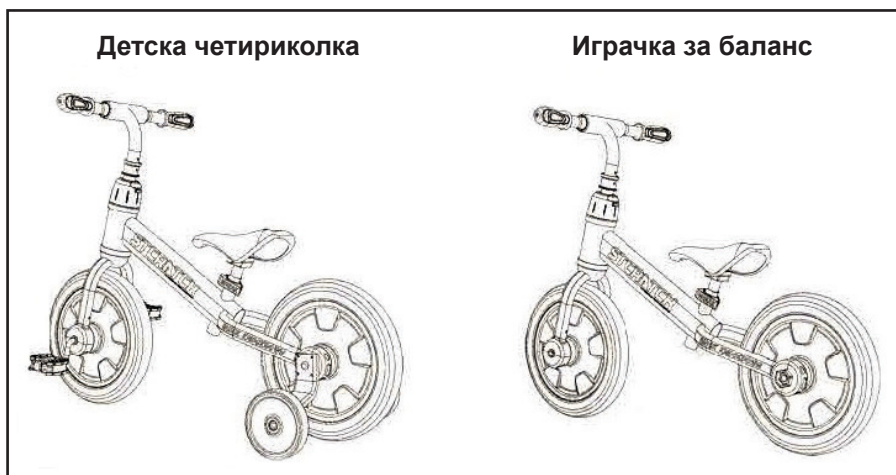
ФУНКЦИИ

- **Детска играчка за баланс** - детско колело без педали, с помощта на което детето се научава да балансира и пази равновесие при карането на колело, да упражнява различни движения (завой наляво и надясно), само да контролира скоростта, в зависимост от своето развитие и готовност.

За използването на тази функция, задължително демонтирайте педалите и помощните колела.

ВНИМАНИЕ! Детската играчката за баланс трябва да се употребява с повишено внимание, тъй като изисква умения за балансиране. Така ще се избегнат падания или сблъсъци, предизвикващи наранявания на детето и на други лица.

- **Детска четириколка** – детето може да задвижва играчката посредством педалите.



ОПРЕДЕЛЯНЕ НАЙ-ОПТИМАЛНАТА ПОЗИЦИЯ НА СЕДАЛКАТА

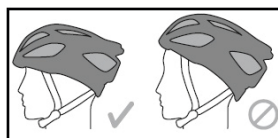
Детето трябва да е седнало удобно, да не е наведено напред към кормилото и стъпалата да осъществяват пълен контакт със земята.

ВАЖНО! За начинаещи е препоръчително първоначално да се използва най-ниското положение на седалката!

ПРЕДПАЗНА КАСКА, ПРОТЕКТОРИ ЗА КОЛЕНА И ЛАКТИ, ОБУВКИ

ЗА ПО-ГОЛЯМА БЕЗОПАСНОСТ ДЕТЕТО ТРЯБВА ДА НОСИ ПРЕДПАЗНА КАСКА НА ГЛАВАТА СИ, ПРОТЕКТОРИ ЗА КОЛЕНА И ЛАКТИ И ДА БЪДЕ С ОБУВКИ ПО ВРЕМЕ НА ПОЛЗВАНЕТО НА ИГРАЧКАТА!

Каската трябва да стои здраво на главата, да не е избутана много назад към тила и да е поставена така, че да предпазва челото.



УКАЗАНИЯ ЗА ПРОФИЛАКТИКА И ПОДДРЪЖКА

- ❖ Периодично проверявайте изправността на отделните части.
- ❖ Не обливайте ИГРАЧКАТА с течности. Почиствайте с мека кърпа, навлажнена с вода или с неутрален течен препарат.
- ❖ Не почиствайте с агресивни препарати, съдържащи абразивни частици, амоняк, белина или спирт.
- ❖ Редовно смазвайте въртящите се части.
- ❖ Не използвайте по песъчливи терени.
- ❖ Не съхранявайте ИГРАЧКАТА в помещения с много топъл въздух или в близост до източници на топлина, за да не се деформира.
- ❖ Съхранявайте ИГРАЧКАТА на чисто и сухо място. Не излагайте на прякото въздействие на околната среда - слънце, дъжд, влага, или резки температурни промени!
- ❖ Винаги подсушавайте ИГРАЧКАТА, оставайте я да изсъхне преди да я приберете за съхранение или да я използвате отново. Възможно е да се появи мухъл, ако съхранявате продукта влажен.
- ❖ При проблеми, свързани с нормалната експлоатация, се обръщайте за консултация или ремонт към оторизираните сервиси.

Използвани материали: пластмаса, метал

DIKMB020xxxx / JL-101

CHIPOLINO

България, Пловдив, ул. „Голямоконарско шосе” № 1

www.chipolino.com