

**ВАЖНО! ЗАПАЗЕТЕ ТАЗИ ИНСТРУКЦИЯ
ПРЕЗ ЦЯЛОТО ВРЕМЕ НА ПОЛЗВАНЕ!**

**ИНСТРУКЦИЯ ЗА УПОТРЕБА НА
СТОЛЧЕ ЗА ОБЕЗОПАСЯВАНЕ НА ДЕЦА ПО
ВРЕМЕ НА ПЪТУВАНЕ В АВТОМОБИЛ
МОДЕЛ „MAX SAFE”**

**MAX SAFE
carseat**



Този продукт с марка **chipolino** е произведен в съответствие с изискванията на Правило № 129 на Икономическата комисия за Европа на Организацията на обединените нации (ИКЕ на ООН) - Единни разпоредби относно одобрението на усъвършенстваните системи за обезопасяване на деца в моторните превозни средства (ECRS), на Директива на Европейския парламент и Съвета 2001/95/ЕО „Обща безопасност на продуктите”, както и на Закона за защита на потребителите от националното законодателство.

Столче за обезопасяване на деца по време на пътуване в автомобил модел „MAX SAFE“ е подходящо за деца с височина 40-150 cm, приблизителна възраст 0-12 години и тегло 0-36 kg.



40 - 105 CM

Гледащо НАЗАД (R-1234)



ISOFIX + Опорен крак
+ 5-точков колан
на столчето



76 - 105 CM

Гледащо НАПРЕД (F-1234)



ISOFIX + Опорен крак
+ 5-точков колан
на столчето



105 - 150 CM

Гледащо НАПРЕД (F-1)



ISOFIX + колан на,
автомобила или
- колан на автомобила

*** НЕ ИЗПОЛЗВАЙТЕ столче "гледащо НАПРЕД" преди възрастта на детето да надвиши 15 месеца**

Б Е Л Е Ж К А

Височина на детето: 40-105 cm

Това е система за обезопасяване на деца i-Size. Тя е одобрена съгласно Правило № 129 за употреба в „i-size съвместими“ места за седене в превозното средство, както е посочено от производителите на превозни средства в ръководството за потребителя на превозното средство.

В случай на съмнение се консултирайте с производителя или търговеца на системата за обезопасяване на деца.

За височина на детето 40-105 cm: i-Size подобрена система за обезопасяване на деца

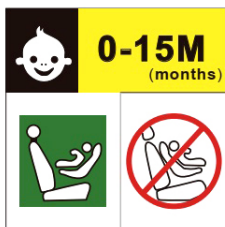
За височина на детето 105-150 cm: Специфична повдигаща седалка за превозно средство



НИТО ЕДНА СИСТЕМА НЕ МОЖЕ ДА ГАРАНТИРА АБСОЛЮТНА ЗАЩИТА ОТ НАРАНЯВАНЕ ПРИ УДАР ИЛИ КАТАСТРОФА! ШОФИРАЙТЕ С ПОВИШЕНО ВНИМАНИЕ, ОСОБЕНО КОГАТО ИМА ДЕТЕ В АВТОМОБИЛА!

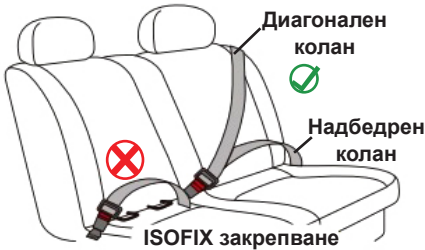
ЗА ОСИГУРЯВАНЕ БЕЗОПАСНОТО ИЗПОЛЗВАНЕ НА ТОЗИ ПРОДУКТ, СПАЗВАЙТЕ ПРЕДУПРЕЖДЕНИЯТА, УКАЗАНИЯТА И ПРЕПОРЪКИТЕ ОТ ТАЗИ ИНСТРУКЦИЯ!

**НЕПРАВИЛНОТО ИЗПОЛЗВАНЕ НА СТОЛЧЕТО ЩЕ ДОПРИНЕСЕ ЗА НАМАЛЯВАНЕ НА НЕГОВИТЕ ЗАЩИТНИ И БЕЗОПАСИТЕЛНИ ФУНКЦИИ!
НЕИЗПЪЛНЕНИЕТО НА УКАЗАНИЯТА ОТ ТАЗИ ИНСТРУКЦИЯ УВЕЛИЧАВА РИСКА ОТ СЕРИОЗНИ НАРАНЯВАНИЯ ИЛИ СМЪРТ!**



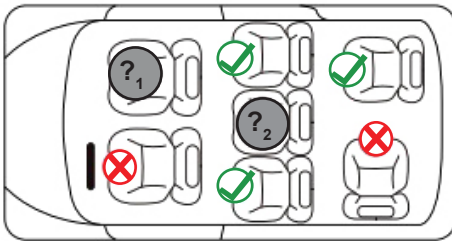
ВНИМАНИЕ!

1. НИКОГА НЕ МОНТИРАЙТЕ СТОЛЧЕТО В ПОСОКА НА НОРМАЛНОТО ДВИЖЕНИЕ НА АВТОМОБИЛА И С ПОЛОЖЕНИЕ НА ДЕТЕТО „ГЛЕДАЩО НАПРЕД“, ПРЕДИ ВЪЗРАСТТА НА ДЕТЕТО ДА Е НАДВИШИЛА 15 МЕСЕЦА!
2. НИКОГА НЕ МОНТИРАЙТЕ И НЕ ИЗПОЛЗВАЙТЕ СТОЛЧЕТО НА ПЪТНИЧЕСКА СЕДАЛКА, ОБОРУДВАНА С АКТИВНА ВЪЗДУШНА ВЪЗГЛАВНИЦА! ТОВА МОЖЕ ДА ДОВЕДЕ ДО СМЪРТ ИЛИ СЕРИОЗНО НАРАНЯВАНЕ! Прегледайте инструкциите на автомобила за информация, относно въздушните възглавници и условията за превоз на деца.
3. НЕ ИЗПОЛЗВАЙТЕ ДРУГИ ОПОРНИ КОНТАКТНИ ТОЧКИ, ОСВЕН ОПИСАНИТЕ В ИНСТРУКЦИЯТА И МАРКИРАНИТЕ ВЪРХУ СТОЛЧЕТО ЗА АВТОМОБИЛ!



Столчето е подходящо за монтиране само в превозни средства, оборудвани с 3-точков обезопасителен колан, одобрен съгласно Регламент № 16 на ИКЕ на ООН.

- ✓ Правилно монтиране
- ✗ Неправилно монтиране



Да не се монтира „гледащо НАЗАД“ на седалка, оборудвана с активна въздушна възглавница.

Монтирайте на тази седалка само е оборудвана с ISOFIX накрайници за закрепване

ВНИМАНИЕ! ПРЕДУПРЕЖДЕНИЯ!

- ❖ **ВНИМАНИЕ!** НИКОГА НЕ ОСТАВЯЙТЕ ДЕТЕТО БЕЗ НАДЗОР!
- ❖ **ВНИМАНИЕ!** НЕ ИЗПОЛЗВАЙТЕ ДРУГИ ОПОРНИ КОНТАКТНИ ТОЧКИ, ОСВЕН ОПИСАНИТЕ В ИНСТРУКЦИЯТА И МАРКИРАНИТЕ ВЪРХУ СТОЛЧЕТО ЗА АВТОМОБИЛ!
- ❖ **ВНИМАНИЕ!** ПРИ МОНТИРАНЕ НА СТОЛЧЕТО В ПОЗИЦИЯ „ГЛЕДАЩО НАЗАД“ НИКОГА НЕ ГО ПОСТАВЯЙТЕ НА ПЪТНИЧЕСКА СЕДАЛКА, ОБОРУДВАНА С АКТИВНА ВЪЗДУШНА ВЪЗГЛАВНИЦА! ТОВА МОЖЕ ДА ДОВЕДЕ ДО СМЪРТ ИЛИ СЕРИОЗНО НАРАНЯВАНЕ!
- ❖ **ВНИМАНИЕ!** НИКОГА НЕ МОНТИРАЙТЕ СТОЛЧЕТО В ПОСОКА НА НОРМАЛНОТО ДВИЖЕНИЕ НА АВТОМОБИЛА И С ПОЛОЖЕНИЕ НА ДЕТЕТО „ГЛЕДАЩО НАПРЕД“, ПРЕДИ ВЪЗРАСТТА НА ДЕТЕТО ДА Е НАДВИШИЛА 15 МЕСЕЦА!
- ❖ **ВНИМАНИЕ!** ОБЕЗОПАСИТЕЛНИТЕ КОЛАНИ НА ПРЕВОЗНОТО СРЕДСТВО, КОИТО ДЪРЖАТ СТОЛЧЕТО КЪМ СЕДАЛКАТА НА АВТОМОБИЛА, ТРЯБВА ДА БЪДАТ ПРИТЕГНАТИ И ЗАКРЕПЕНИ!
- ❖ **ВНИМАНИЕ!** ОБЕЗОПАСИТЕЛНИТЕ КОЛАНИ НА СТОЛЧЕТО, КОИТО ЗАДЪРЖАТ ДЕТЕТО, ТРЯБВА ДА СА ДОБРЕ ОПЪНАТИ И ЗАКРЕПЕНИ, РЕГУЛИРАНИ СПОРЕД ТЯЛОТО И РАЗМЕРИТЕ НА ДЕТЕТО ТАКА, ЧЕ ДА ГО ОБХВАЩАТ ДОБРЕ.

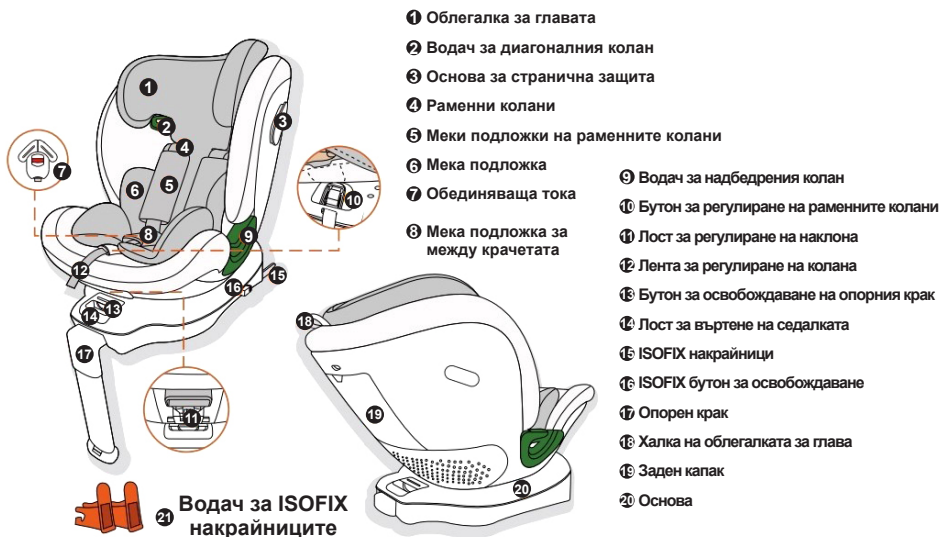
- ❖ НАДБЕДРЕНИЯТ КОЛАН ТРЯБВА ДА БЪДЕ РАЗПОЛОЖЕН НИСКО ДОЛУ И ВСЯКА ЗАЩИТНА ПРЕГРАДА ДА БЪДЕ МОНТИРАНА ПРАВИЛНО, ТАКА ЧЕ ТАЗЪТ НА ДЕТЕТО ДА БЪДЕ ЗДРАВО ЗАХВАНАТ, БЕЗ ДА Е ПРИТИСНАТ.
- ❖ **ВНИМАНИЕ!** НЕ ИЗВЪРШВАЙТЕ ПРОМЕНИ, ДОПЪЛНЕНИЯ ИЛИ МОДИФИКАЦИЯ ПО СТОЛЧЕТО ЗА АВТОМОБИЛ, БЕЗ ОДОБРЕНИЕТО НА НОТИФИЦИРАЦИЯ ОРГАН! ОПАСНО Е ДА НЕ СЕ СПАЗВА ТОЧНО ИНСТРУКЦИЯТА ЗА УПОТРЕБА, ПРЕДОСТАВЕНА ОТ ПРОИЗВОДИТЕЛЯ!
- ❖ **ВНИМАНИЕ!** ПАЗЕТЕ ОТ ОГЪН!
- ❖ Монтирането на продукта на автомобилната седалка и обезопасяването на детето да се извършва само от възрастен!
- ❖ Твърдите детайли и частите на системата за обезопасяване на деца, изработени от пластмаса, трябва да се разполагат и монтират така, че когато моторното превозно средство е в нормална експлоатация, те да не могат да бъдат заключени от плъзгаща се седалка или от врата на превозното средство.
- ❖ Не допускайте коланите на столчето да бъдат усукани, протрити или прокъсани, фиксаторите и ключалките (токите) трябва да са винаги изправни и здраво фиксирани.
- ❖ Ако установите несигурност или неизправност в конструкцията, фиксаторите, коланите или заключващите механизми на столчето или в ISOFIX приспособленията, преустановете ползването до отстраняването на повредените части и подмяната им с нови.
- ❖ Заменете столчето с ново, ако при произшествие, то е било обект на разрушителни натоварвания.
- ❖ Не използвайте столче „втора употреба“, тъй като не знаете на какви натоварвания е било подложено.
- ❖ Не използвайте столчето без дамаската и не я заменяйте с друга, освен предвидената от производителя, тъй като е неразделна част от системата за обезопасяване на деца.
- ❖ Всеки багаж или други предмети, които могат да причинят наранявания в случай на сблъсък, трябва да бъдат добре обезопасени. Отстранете или закрепете на безопасно разстояние от столчето и детето всякакъв багаж, който може да причини наранявания, в случай на внезапно спиране или произшествие по време на движение.
- ❖ Винаги проверявайте дали столчето е здраво закрепено към автомобилната седалка, дори и когато няма да поставяте дете в него. Разхлабено столче, дори и без дете в него, може да причини нараняване в случай на сблъсък.
- ❖ Не поставяйте допълнително подложки в столчето, освен предвидените от производителя!
- ❖ Не използвайте резервни части и други компоненти, които не са доставени от производителя! Производителят не поема отговорност за безопасността в случай, че са използвани резервни части, различни от оригиналните за одобрения тип или препоръчани от него.
- ❖ Съхранявайте инструкцията за употреба в предвиденото за целта място от столчето или в автомобила, в който ще използвате столчето.
- ❖ Не излагайте столчето на пряка слънчева светлина, за да предотвратите евентуално изгаряне на детето, деформация на столчето и особено на пластмасовите части.
- ❖ Столчето не замества детското кошче или легло. Когато детето се нуждае от сън, трябва да го поставите в подходяща бебешка количка, детско кошче или легло.
- ❖ Не поставяйте на продукта допълнително шнулове и връзки, за да избегнете риска от задушаване!
- ❖ Никога не поставяйте столчето върху легла, дивани или подобни меки повърхности!
- ❖ Не позволявайте на деца да си играят с продукта!
- ❖ Не отстранявайте етикетите и предупрежденията, поставени върху столчето! Те са важни за всеки, който го ползва!
- ❖ Дръжте найлоновата опаковка далече от деца, за да избегнете риска от задушаване!

ХАРАКТЕРИСТИКА НА ПРОДУКТА

Това е система за обезопасяване на деца i-Size, подходяща за деца с височина 40-150 cm, приблизителна възраст 0-12 години и тегло от 0-36 kg.

- ❖ Въртяща се седалката;
- ❖ Регулиране наклона на столчето;
- ❖ Регулиране височината на облегалката за глава;
- ❖ 5-точков обезопасителен колан на столчето;
- ❖ Допълнителни меки подложки;

ОСНОВНИ ЧАСТИ

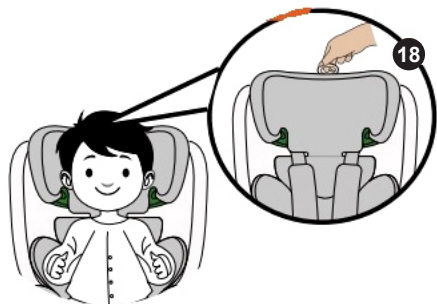


УКАЗАНИЯ ЗА ИЗПОЛЗВАНЕ НА СИСТЕМАТА ЗА ОБЕЗОПАСЯВАНЕ

ВАЖНО!

- Следвайте точно указанията и последователността за инсталиране и използване на продукта от приложените в инструкцията текст и илюстрации.
- Проверете сигурността на фиксирането след изпълнение на всяка операция!
- **ВИНАГИ ПРОВЕРЯВАЙТЕ СИГУРНОСТТА НА ФИКСИРАНЕ НА КОЛАНИТЕ!**
- След всяко монтиране се уверете, че коланите на автомобилната седалка не са усукани и са в правилна позиция.

1. РЕГУЛИРАНЕ НА ОБЛЕГАЛКАТА ЗА ГЛАВА



Чрез дръжката (18), преместете облегалката за глава нагоре или надолу до позиция, подходяща за главата на детето.

За височина на детето **40-105 cm**, подходящи позиции на облегалката за глава са от **1 до 4**.

За височина на детето **105-150 cm**, подходящи позиции на облегалката за глава са от **5 до 11**, като преди регулиране трябва да отстраните раменните колани.

2. РЕГУЛИРАНЕ ВИСОЧИНАТА НА РАМЕННИТЕ КОЛАНИ



ВАЖНО! Винаги проверявайте дали раменните колани са на подходящата височина за Вашето дете. Коланите трябва да минават през отворите от дамската и корпуса, разположени най-близо до раменете на детето.

3. ТОКА НА 5-ТОЧКОВИЯ ОБЕЗОПАСИТЕЛЕН КОЛАН НА СТОЛЧЕТО



Съединете два метални накрайника и ги вмъкнете в обединяващата тока. При фиксиране ще чуете звук „щрак“.

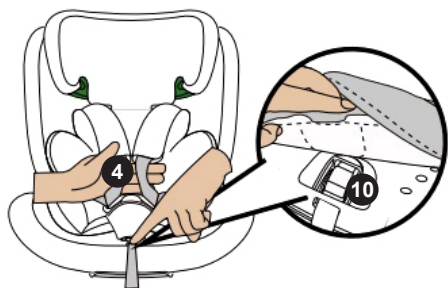
ВАЖНО! Уверете се, че накрайниците са здраво фиксирани към токата, като се опитате да ги издърпате нагоре.

За да освободите коланите, натиснете червения бутон на обединяващата тока.

4. РЕГУЛИРАНЕ ДЪЛЖИНАТА НА РАМЕННИТЕ КОЛАНИ

Отпускане

Притягане



Натиснете регулатора под дамската (10) и в същото време издърпайте раменните колани напред, за да ги разхлабите.

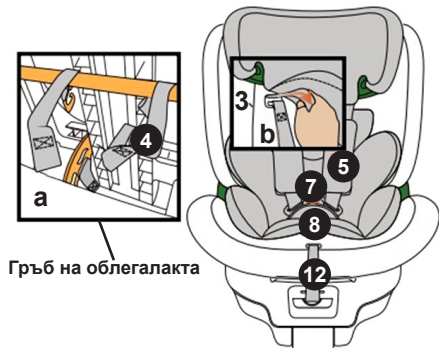
Издърпайте лентата за регулиране, за да притегнете коланите.

ВАЖНО! Коланите трябва да обхващат добре тялото на детето без да го притискат или създават неудобство.

Забележка: Проверявайте регулатора и винаги притягайте коланите, когато поставяте детето в столчето.

5. ОТСТРАНЯВАНЕ НА 5-ТОЧКОВИЯ ОБЕЗОПАСИТЕЛЕН КОЛАН НА СТОЛЧЕТО

ВАЖНО! 5-точковият колан на столчето се отстранява при височина на детето **105-150 cm**.

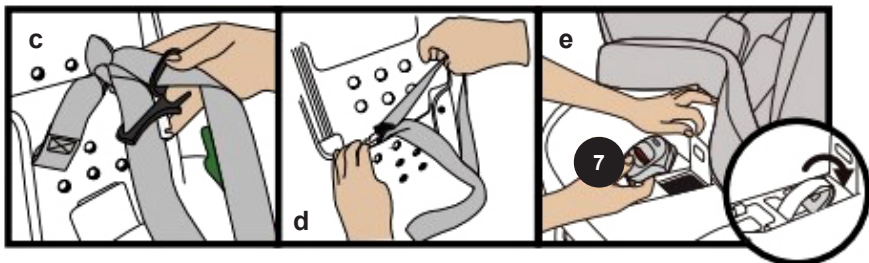


1. Откопчайте колана от обединяващата тока (7), отстранете подложката за между крачетата (8) и промушете тока през отвора на дамската.

2. Натиснете и задръжте бутона за регулиране на раменните колани.

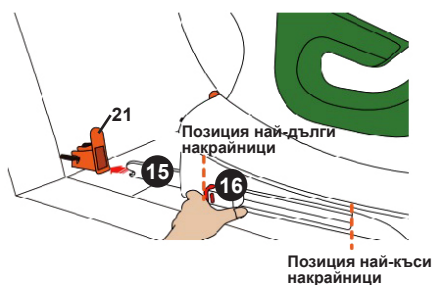
Отстранете капака на гърба на седалката, издърпайте металния съединител и откачете от него раменните колани (4). Поставете металния съединител в прорезите на столчето, както е показано на фиг. а, и притегнете, за да не падне.

3. Повдигнете дамската на облегалката за глава и издърпайте раменните колени отпред, за да ги отстраните от столчето (b).



4. Завържете двата раменни колана (с) и ги поставете в преградата зад капака на гърба на облегалката (d), а обединяващата тока (7) – в отделието под дамската (e).

6. РЕГУЛИРАНЕ НА ISOFIX НАКРАЙНИЦИТЕ



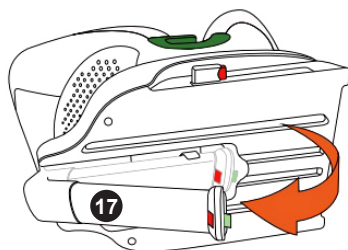
- Монтирайте водачите на ISOFIX накрайниците (21) към съответните места от автомобила;
- Натиснете ISOFIX бутона за освобождаване на ISOFIX накрайниците (16) и ги издърпайте максимално навън (позиция „най-дълги накрайници“).
- Монтирайте ISOFIX накрайниците (15) към водачите (21), докато чуете звук „щрак“ и ISOFIX индикатора е в **ЗЕЛЕН** цвят. Монтирането е завършено.
- Натиснете червения бутон отново (16), за да освободите накрайниците (15) от водачите (21).



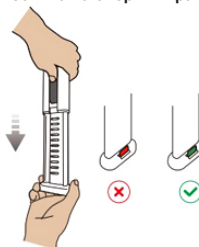
След монтиране на ISOFIX накрайниците (21), натиснете столчето напред, докато се притисне плътно към седалката на автомобила.

7. ОПОРЕН КРАК

ВАЖНО! Опорният крак може да използвате при височина на детето 40-105 cm.



Височина на опорния крак



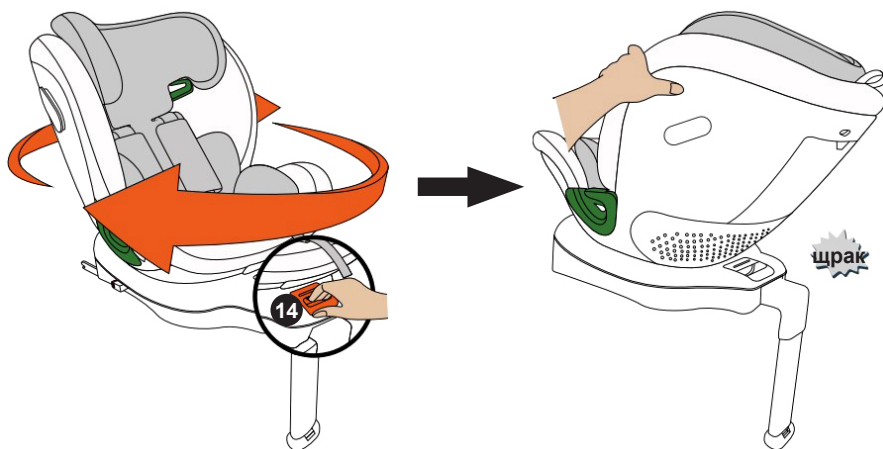
1. Извадете опорния крак 17 (под капака на основа) и го завъртете на 90° спрямо основата.

2. Натиснете и задръжте бутона за освобождаване на опорния крак (13). Издърпайте опорния крак навън до установяване в правилната позиция

3. Натиснете и задръжте бутона за регулиране височината на опорния крак и го преместете нагоре или надолу, докато достигне пода на автомобила. Индикаторът трябва да бъде в **ЗЕЛЕН** цвят

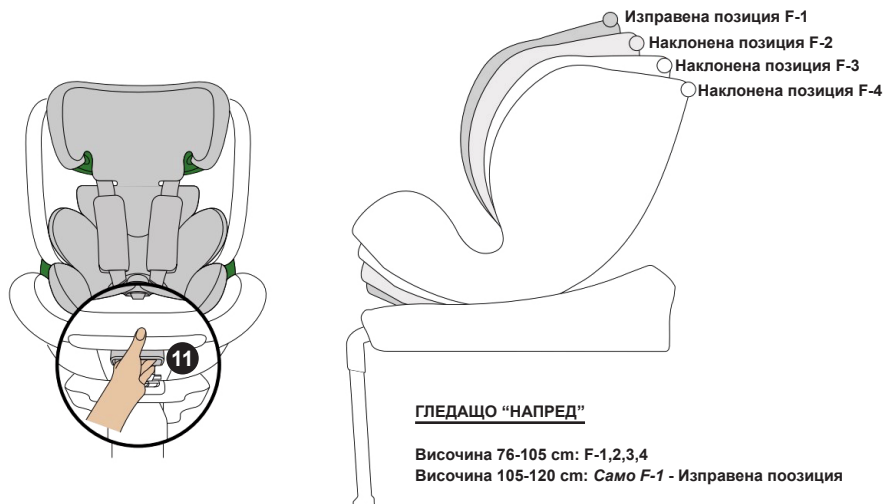
При височина на детето от **105-150 cm**, трябва да приберете опорния крак под основата. За да го приберете, извършете гореописаните действия в обратен ред.

8. ЗАВЪРТАНЕ НА СЕДАЛКАТА



Натиснете лоста за завъртане на седалката (14) и завъртете седалката. Седалката може да се върти и в двете посоки. При фиксирате в избраната позиция (столче гледащо **НАПРЕД** или столче гледащо **НАЗАД**) ще чуете звук „щрак“.

9. РЕГУЛИРАНЕ НАКЛОНА НА СЕДАЛКАТА



Издърпайте лоста за регулиране на наклона и поставете седалката в избраната позиция – **F1, F2, F3, F4**.

Забележка: Възможно е в някои одобрени превозни средства, столчето да не пасва добре към автомобилната седалка, когато е наклонено в позиция **F4**. В този случай използвайте позиции **F1, F2 и F3**.

10. МОНТИРАНЕ НА СТОЛЧЕТО В АВТОМОБИЛА

ВНИМАНИЕ!

Преди да монтирате столчето в автомобила, моля запознайте се с информацията от долната таблица

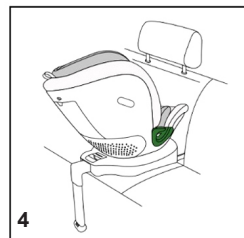
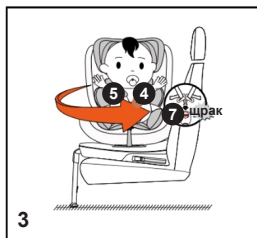
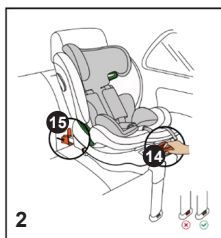
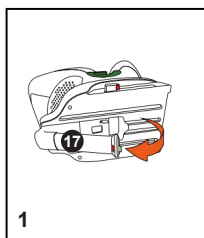
	 Малка облегалка за глава	 Дамаска	 Допълнителна триъгълна опора	 Раменни колани и меки подложки	 Подложка за колана за между крачетата	 Обединяваща тока
 40-60 cm						
 60-105 cm						
 105-150 cm						

10-1

МОНТИРАНЕ НА СТОЛЧЕТО ЗА АВТОМОБИЛ В ПОЗИЦИЯ „ГЛЕДАЩО НАЗАД“

Използване на: ISOFIX + ОПОРЕН КРАК

ВИСОЧИНА НА ДЕТЕТО: 40-105 cm



1. Повдигнете седалката, извадете опорния крак (17) от основата и го завъртете на 90°.
2. Поставете столчето на автомобилната седалка, монтирайте ISOFIX краищата (15), фиксирайте опорния крак към пода и завъртете седалката на 90° (14), така че да гледа към Вас.
3. Поставете детето в столчето, поставете около детето и закопчайте 5-точковия обезопасителен колан. Натиснете лоста (14) и завъртете седалката, така че да е обърната към облегалката на автомобила (детето е гледащо НАЗАД).

ВНИМАНИЕ! По време на движение на автомобила, не трябва да завъртате седалката на 90°!

4. Монтирано столче за кола.

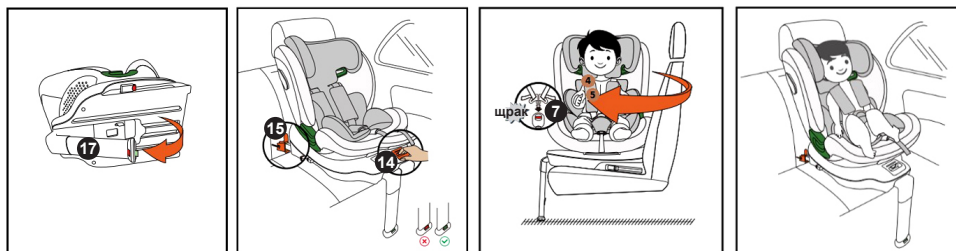
Забележка: Когато използвате столче гледащо НАЗАД при височина на детето 76-105 cm., височината на раменните колени трябва да бъде малко по-ниска от раменете на детето.

10-2

МОНТИРАНЕ НА СТОЛЧЕТО ЗА АВТОМОБИЛ В ПОЗИЦИЯ „ГЛЕДАЩО НАПРЕД“

Използване на: ISOFIX + ОПОРЕН КРАК

ВИСОЧИНА НА ДЕТЕТО: 76-105 cm



1. Повдигнете седалката, извадете опорния крак (17) от основата и го завъртете на 90°.
2. Поставете столчето на автомобилната седалка, монтирайте ISOFIX накрайниците (15), фиксирайте опорния крак към пода и завъртете седалката на 90° (14), така че да гледа към Вас.
3. Поставете детето в столчето, поставете около детето и закопчайте 5-точковия обезопасителен колан. Натиснете лоста (14) и завъртете седалката, така че да е гледаща НАПРЕД.

ВНИМАНИЕ! По време на движение на автомобила, не трябва да завъртате седалката на 90°!

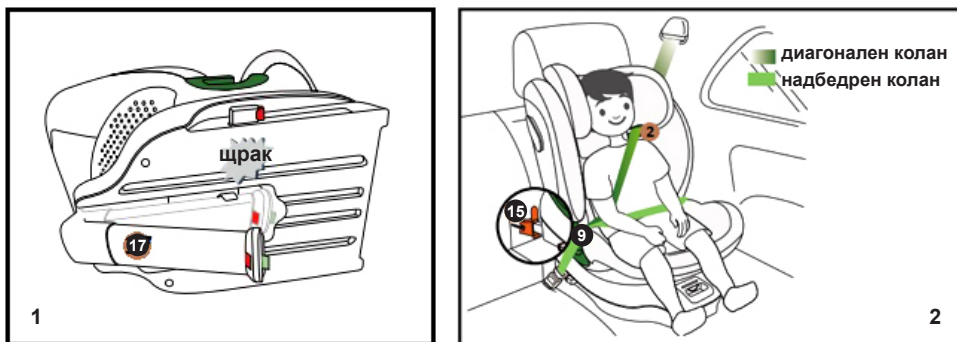
4. Монтирано столче за кола.

10-3

ВИСОЧИНА НА ДЕТЕТО: 105-150 cm

МОНТИРАНЕ НА СТОЛЧЕТО ЗА АВТОМОБИЛ В ПОЗИЦИЯ „ГЛЕДАЩО НАПРЕД“

Използване на: 3-точков колан на автомобила + ISOFIX



1. Приберете опорния крак (17) от основата.
2. Монтирайте ISOFIX накрайниците (15) към ISOFIX приспособленията на автомобила. Поставете детето в столчето и регулирайте височината на облегалката за глава според височината на детето. Издърпайте 3-точковия колан на автомобила. Прокарайте диагоналния колан през водача на облегалката за глава (2), а надбедрения през водача на основата (9) и ги закопчайте в токмата на автомобила.

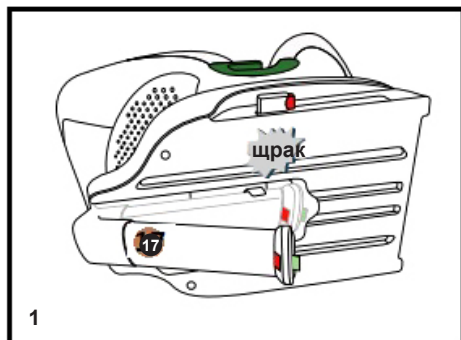
ВНИМАНИЕ! Уверете се, че коланът обхваща добре таза на детето и не е отпуснат или усукан!

10-4

ВИСОЧИНА НА ДЕТЕТО: 105-150 cm

МОНТИРАНЕ НА СТОЛЧЕТО ЗА АВТОМОБИЛ В ПОЗИЦИЯ „ГЛЕДАЩО НАПРЕД“

Използване на: 3-точков колан на автомобила



1. Приберете опорния крак (17) от основата.

2. Поставете детето в столчето и регулирайте височината на облегалката за глава според височината на детето.

Издърпайте 3-точковия колан на автомобила. Прокарайте диагоналния колан през водача на облегалката за глава (2) , а надбедрения през водача в основата (9) и ги закопчайте в токата на автомобила.

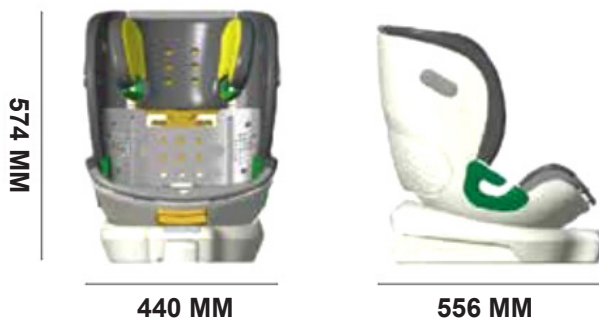
ВНИМАНИЕ! Уверете се, че коланът обхваща добре таза на детето и не е отпуснат или усукан!

11. ОТСТРАНЯВАНЕ И ПОСТАВЯНЕ НА ДАМАСКАТА

Отстранете и приберете коланите на столчето, както е описано в точка 5. - ОТСТРАНЯВАНЕ НА 5-ТОЧКОВИЯ ОБЕЗОПАСИТЕЛЕН КОЛАН НА СТОЛЧЕТО, след което отстранете и дамската.

При поставяна на дамската, извършете описаните действия в обратен ред.

12 . ГАБАРИТНИ РАЗМЕРИ НА СТОЛЧЕТО



- Дълбочина на столчето: 556 mm
- Ширина на столчето: 440 mm
- Височина на столчето: 574 mm
- Тегло на столчето: 10,6 ±0,5 kg

УКАЗАНИЯ ЗА ПРОФИЛАКТИКА И ПОДДРЪЖКА

- ❖ Почиствайте замърсените пластмасови или метални части с мека памучна кърпа или гъба, навлажнени с вода или мек препарат.
- ❖ Дамаската и меките подложки перете на ръка при 30°C с мек перилен препарат!
- ❖ Не избелвайте! Не центрофугирайте! Не сушете в машина! Не гладете!
- ❖ Не почиствайте с агресивни препарати, съдържащи абразивни частици, амоняк, белина или спирт.
- ❖ След почистване оставете столчето да изсъхне напълно и след това го използвайте или приберете за съхранение.
- ❖ Коланите почиствайте само външно с мек сапун и влажна кърпа!
- ❖ Не мокрете и не отстранявайте етикетите! Те съдържат важна информация!
- ❖ Съхранявайте продукта на чисто и сухо място. Не излагайте на прякото въздействие на околната среда - слънце, дъжд, влага, или резки температурни промени!
- ❖ При проблеми, свързани с нормалната експлоатация, се обръщайте за консултация или ремонт към оторизираните сервиси.

Състав на дамаската:

Лицева част: 100 % полиестер

Пълнеж: 100 % полиестер



Използвани материали: пластмаса, метал, текстил.

STKMAX02xxxxx

CHIPOLINO

България, Пловдив, ул. „Голямоконарско шосе“ № 1

www.chipolino.com