



Penguin
Random
House



Original Title: Children's Illustrated Animal Atlas

© Dorling Kindersley Limited, 2017

A Penguin Random House Company

Текст: Джейми Амброуз

Илюстрации: Малтингс Партнершип, Моли Латин,
Бетина Миклебулт Стовне, Оливър Магий

Илюстратор на картите: Джонджън Парк

© Корнелия Лозанова, превод

Редактор: Костадин Костадинов

Коректор: Симона Христова

Издава Издателска къща „Пан“

1000 София, ПК 791

тел: 02 974-31-65

ISBN: 978-619-240-805-3

www.pan-bg.eu

*Заявки можете да направите на адрес: 1000 София,
п.к. 791, ИК „Пан“*

Търговски отдел – тел.: 0885 196 267,

e-mail: borsa_pan@abv.bg

Тази книга е обект на авторско и търговско право на издателя. Използването на текста и оформлението без съгласието на издателя е забранено.

Продаването, препродаването, заемането, наемането и пускането в обращение по друг начин освен по начина, определен от издателя и закона, са забранени.

For the curious

www.dk.com

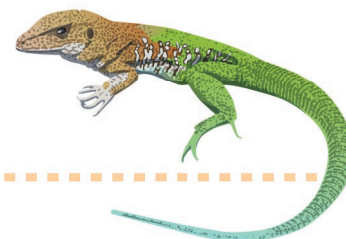


This book was made with Forest Stewardship Council™ certified paper – one small step in DK's commitment to a sustainable future. For more information go to www.dk.com/our-green-pledge

СЪДЪРЖАНИЕ

- 4 Как да четем картите
- 6 Светът
- 8 Северна Америка**
- 10 Северноамериканска тайга
- 12 Големи равнини
- 13 Източни гори
- 14 Западни пустини
- 16 Централна Америка
- 17 Карибски острови
- 18 Евърглейдс, Флорида
- 20 Южна Америка**
- 22 Амазонска джунгла
- 24 Андите
- 26 Пампата
- 28 Пантанал
- 29 Острови Галапагос
- 30 Серадо
- 32 Кордилера Бланка
- 34 Африка**
- 36 Пустиня Сахара
- 38 Басейнът на Конго





- 40 Южна савана
- 42 Пустиня Калахари
- 43 Мадагаскар
- 44 Национален парк „Крюгер“

46 Европа

- 48 Северноевропейска тайга
- 50 Британски острови
- 52 Европейски гори
- 54 Алпите
- 55 Европейски степи
- 56 Средиземноморие
- 58 Беловежката гора

60 Азия

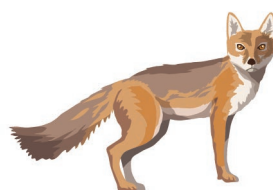
- 62 Руска тайга
- 64 Азиатски степи
- 65 Централноазиатски пустини
- 66 Тибетско плато
- 68 Гори в Източна Азия
- 70 Арабски полуостров
- 71 Индийски гори
- 72 Тропически гори в Югоизточна Азия
- 74 Пустиня Гоби

76 Австралия и Океания

- 78 Австралия
- 80 Нова Зеландия
- 82 Голям бариерен риф

- 84 Антарктида
- 86 Арктика
- 88 Морета и океани

- 90 Картинна викторина
- 92 Речник
- 93 Азбучен показалец
- 96 Илюстрации



Как да четем картите

Един атлас обикновено съдържа географски карти на определени страни в света, но животните не спазват държавните граници. Картите в тази книга показват местообитанията на различните животински видове. Включени са и някои острови, чиито обитатели не се срещат на друго място на планетата.

Компас

Компасът сочи къде е север (С) на картата. Показва също изток (И), запад (З) и юг (Ю).

Картинки на животни

Картинки с кратки описания на някои от животните, които обитават района.

Независими държави

Малките независими държави са изобразени с червена точка, а имената им са оградени с червено.

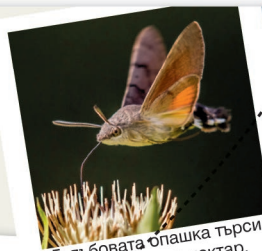
Реки

Със сини линии са изобразени най-важните реки в района.

Средиземноморие

По средиземноморското крайбрежие има скалисти хълмове и полета, осеяни с храсти. Подобни местообитания се срещат само на няколко места по Земята. Растенията в тях са в състояние да оцелеят след горски пожари, а животните знаят как да се справят с горещото и сухо време.

Европейски хамелеон
Един от двата вида хамелеони в Европа. Езикът му е леккав, за да лови насекоми, и много дълъг – два пъти колкото тялото!



Гълъбова опашка

Това насекомо маха топкова бързо с крилата, че жури като колибри. Прилича на птицата и заради дългия хобот, с който смуче нектар от цветята.

Гълъбовата опашка търси цветя с много нектар.

Иберийски рис

Това е една от най-заstraшените котки на Земята. В дивата природа има по-малко от 900 иберийски риса. Добрата новина е, че тази цифра е два пъти по-голяма от броя преди няколко години!



Рисът лова единствено зайци подземници.



56

Столица

Столицата на страната е оградена с червено.

Мащаб

Дава информация за размерите на района и за разстоянията между дадени точки на картата.

Местоположение

Специално каре показва къде се намира даденият район и с кои райони граничи.

Местообитания

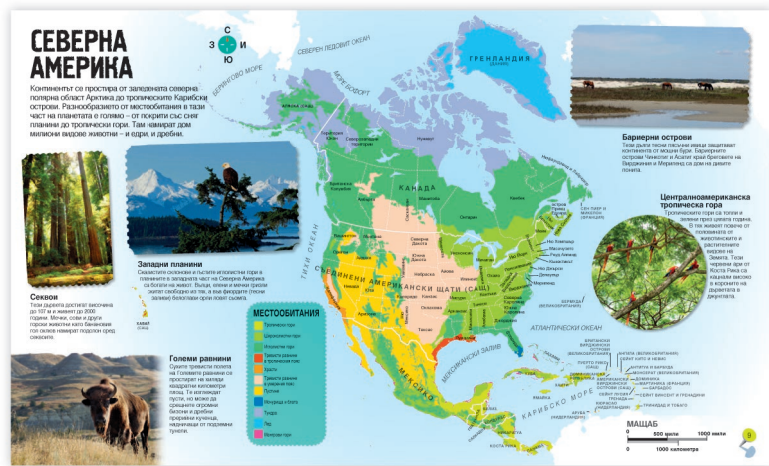
Към всяка карта има легенда, която включва различните местообитания в района.

Съседни континенти

В краищата на някои карти са изобразени в кремав цвят части от съседните континенти.

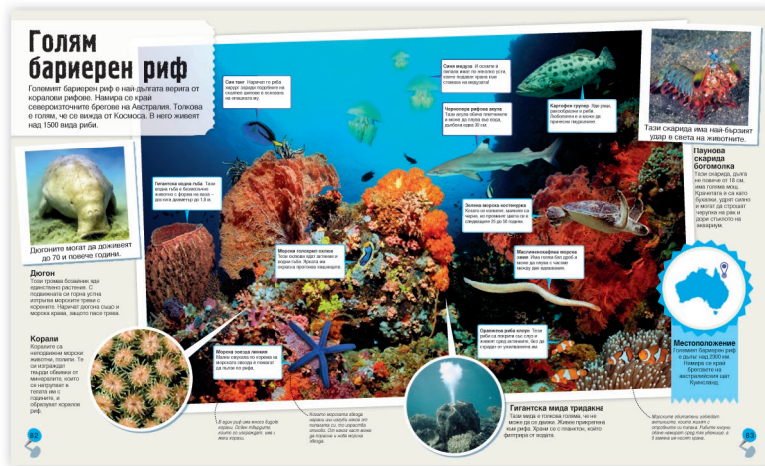
4

57



Континентални карти

Върху картите на континентите с различен цвят са отбелязани природните зони – големи райони с един вид местообитание, заедно с животните и растенията в тях. Снимките изобразяват някои характерни места за тези природни зони.



Представени местообитания

Всеки разтвор представя определено местообитание и животните, които се срещат там. Всъщност не всички видове могат да се видят заедно, тъй като са будни по различно време на денонощието, а и често се избягват един друг, за да оцелеят!

Местообитания

Тези символи показват различните местообитания на всяка карта.



Планини

Високи, силно нагнати земни форми, често покрити със сняг.



Иглолистни гори

Дърветата тук са предимно иглолистни и вечнозелени.



Мочурища и блат

Блатисти, подгизнали от вода земи като Пантанал в Бразилия.



Горещи пустини

Сухи и пясъчливи райони, в които виреят малко растения, като Сахара в Африка.



Океани и морета

Огромни площи вода, оградящи седемте континента.



Мангрови гори

Срещат се в крайбрежни области със солена вода. Корените на дърветата стърчат от водата.



Тревисти равнини в умерения пояс

Равнинни райони, покрити с трева и редки дървета, като прериите, степите и пампата.



Студени пустини

Сухи райони със студен климат като пустинята Гоби в Азия.



Тропически гори

Тук пада много дъжд, затова дърветата израстват на височина.



Коралови рифове

Образуват се в плитчините на топлите морета. Изградени са от колонии корали.



Тревисти равнини в тропическия пояс

Равнинни райони, покрити с трева и малко дървета, като саваната в Африка.



Сняг и лед

Райони с вечен сняг високо в планините и около двата полюса.



Широколистни гори

Листата на дърветата в тези гори опадат през есента.



Храстови съобщества

В тях растат треви и нискостеблени растения.

Граници

Границите показват как сушата на Земята е разделена на държави.



Държавни граници

Границите между държавите са показани с бяла прекъсната линия.



Спорни граници

Някои държави спорят къде минава границата между тях. Такива граници са изобразени с точки.



Континентални граници

Прекъснатата оранжева линия показва границата между два континента.

СЕВЕРЕН
ЛЕДОВИТ ОКЕАН

СЕВЕРНА АМЕРИКА

Северен полярен кръг
Показва къде свършва умерената зона и започва Северната полярна зона.

АТЛАНТИЧЕСКИ
ОКЕАН

ТИХИ
ОКЕАН

Тропик на Рака
Северната граница на тропическата зона. Над нея започва умерената зона в Северното полукълбо.

АФРИКА

Екватор
Въображаема линия, която разделя Земята на две половини, наречени Северно и Южно полукълбо.

ЮЖНА АМЕРИКА

Тропик на Козирога
Южната граница на тропическата зона. Под нея е умерената зона на Южното полукълбо.

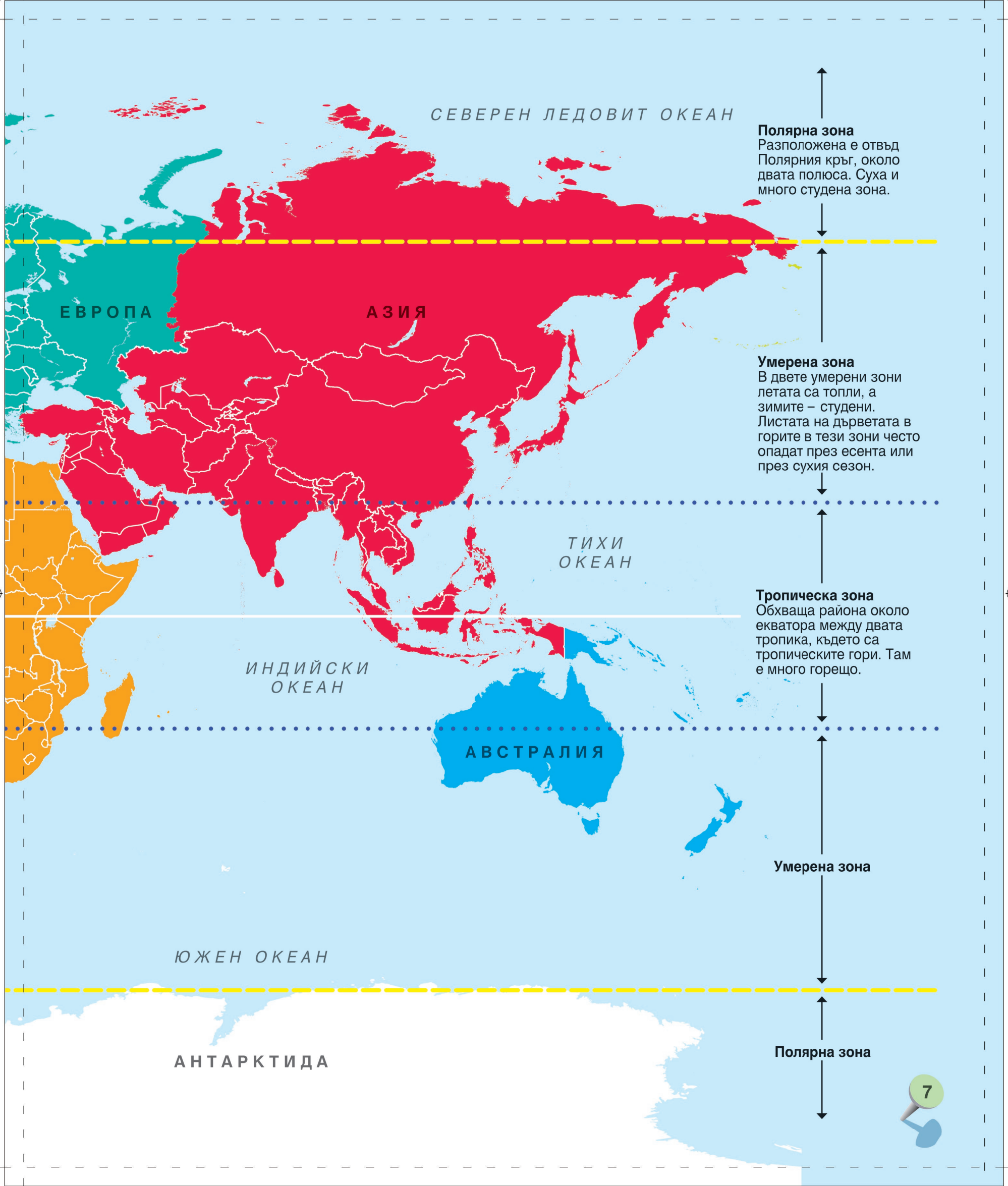
АТЛАНТИЧЕСКИ
ОКЕАН

Светът

Типовете местообитания на седемте континента на Земята зависят от климатичните условия в отделните райони. Пет невидими линии разделят планетата на три климатични зони. Тропическата зона е гореща, в умерената има изразени сезони, а полярните зони са много студени.

ЮЖЕН ОКЕАН

Южен полярен кръг
Показва къде свършва умерената зона и започва студената Южна полярна зона.



Поларна зона
 Разположена е отвъд Полярния кръг, около двата полюса. Суха и много студена зона.

Умерена зона
 В двете умерени зони летата са топли, а зимите – студени. Листата на дърветата в горите в тези зони често опадат през есента или през сухия сезон.

Тропическа зона
 Обхваща района около екватора между двата тропика, където са тропическите гори. Там е много горещо.

Умерена зона

Поларна зона



СЕВЕРНА АМЕРИКА

Континентът се простира от заледената северна полярна област Арктика до тропическите Карибски острови. Разнообразието от местообитания в тази част на планетата е голямо – от покрити със сняг планини до тропически гори. Там намират дом милиони видове животни – и едри, и дребни.



Секвои

Тези дървета достигат височина до 107 м и живеят до 2000 години. Мечки, сови и други горски животни като банановия гол охлюв намират подслон сред секвоите.



Западни планини

Скалистите склонове и гъстите иглолистни гори в планините в западната част на Северна Америка са богати на живот. Вълци, елени и мечки гризли скитат свободно из тях, а във фиордите (тесни заливи) белоглави орли ловят сьомга.



ХАВАЙ (САЩ)

Големи равнини

Сухите тревисти полета на Големите равнини се простират на хиляди квадратни километра площ. Те изглеждат пусти, но може да срещнете огромни бизони и дребни прерийни кученца, надничашци от подземни тунели.



БЕРИНГОВО МОРЕ

СЕВЕРЕН ЛЕДОВИТ ОКЕАН

МОРЕ БОФОРТ

АЛЯСКА (САЩ)

Територия Юкон

Северозападни територии

Британска Колумбия

Албърта

Вашингтон

Монтана

Орегон

Айдахо

Невада

Юта

Аризона

ТИХИ ОКЕАН

СЪЕДИНЕНИ АМЕРИКА

Калифорния

МЕСТООБИТАНИЯ

- Тропически гори
- Широколистни гори
- Иглолистни гори
- Тревисти равнини в тропическия пояс
- Храсти
- Тревисти равнини в умерения пояс
- Пустиня
- Мочурища и блата
- Тундра
- Лед
- Мангрови гори



Барьерни острови

Тези дълги тесни пясъчни ивици защитават континента от мощни бури. Барьерните острови Чинкотиг и Асатиг край бреговете на Вирджиния и Мериленд са дом на дивите понита.

Централноамериканска тропическа гора

Тропическите гори са топли и зелени през цялата година. В тях живеят повече от половината от животинските и растителните видове на Земята. Тези червени ари от Коста Рика са кацнали високо в короните на дърветата в джунглата.



- БРИТАНСКИ ВИРДЖИНСКИ ОСТРОВИ (ВЕЛИКОБРИТАНИЯ)
- АНГИЛА (ВЕЛИКОБРИТАНИЯ)
- ПУЕРТО РИКО (САЩ)
- АНТИГУА И БАРБУДА
- СЕЙНТ КИТС И НЕВИС
- ДОМИНИКА
- ДОМИНИКАНСКА РЕПУБЛИКА
- МАРТИНИКА (ФРАНЦИЯ)
- АМЕРИКАНСКИ ВИРДЖИНСКИ ОСТРОВИ (САЩ)
- БАРБАДОС
- СЕЙНТ ЛУСИЯ
- СЕЙНТ ВИНСЕНТ И ГРЕНАДИНИ
- ГРЕНАДА
- КЮРАСАО (НИДЕРЛАНДИЯ)
- ТРИНИДАД И ТОБАГО
- АРУБА (НИДЕРЛАНДИЯ)



Брадата улулица

Тази едра сова има размах на крилете до 1,5 м. С острия си слух чува гризачите в тунелите под снега и ги сграбчва с нокти.

МАЩАБ

0 250 мили
0 250 километра

Снежни гъски

Тези шумни птици живеят в студените райони, но през зимата отлитат на юг на големи ята. Когато кацнат на някоя поляна, тя побелява.



Снежни гъски отлитат на юг за зимата.

Този бозайник с плоска опашка прегризва дървета с острите си зъби и строи бентове на реките, където си прави леговище.

ХЪДСЪНОВ ЗАЛИВ

Краката на този гмуркач са пригодени за плуване, не за ходене, затова той може да излети само от водата.

Лосът тежи колкото автомобил и може да тича с постоянна скорост 32 км/ч!

Северноамерикански бобър

Белогуш гмуркач

Тези гъски са навсякъде в света. Те летят във V-образна формация и крещат силно.

Лос

Светулките излъчват жълта, зелена или оранжева светлина от специални органи в опашките.

Пеперуда монарх

Всяка зима милиони пеперуди монарх мигрират от Северна Америка в Мексико.

КАНАДА

Канадска гъска

Отава

САЩ

Сив вълк

Сивият вълк е най-едротото диво животно от семейството на кучетата. Козината му може да е черна, бяла, кафява или сива. Ловува на глутници и напада всякакви животни – от мишки до лосове.



Зелена гърмяща змия

Тази змия е отровна, но предпочита да бяга, вместо да води битка. Тя „дрънка“ с опасни пръстени, за да каже „Стой далеч“.



Койот вие за предупреждение.

Койот

Койотът е отличен ловец с остро зрение, слух и обоняние. Той вие, за да предупреди другите койоти да стоят далече от територията му.



Големи равнини

Големите равнини в централната част на Северна Америка се простират на 4800 км дължина. Там някога живеели хиляди бизони и антилопи. Днес преобладават обработваемите земи, по полетата пасат стада едър рогат добитък. Все пак различни диви животни са намерили начин да оцелеят.



Черноопашато прерийно кученце

Тези тревопасни гризачи живеят в подземни галерии. Поздравяват роднините си с целувка и използват различни сигнали при опасност.



Сива лисица

Едра е колкото средно голямо куче. Живее в широколистните гори. Прави си леговище в хралупите. И двамата родители се грижат за малките.

Източни гори

Източната част на Северна Америка е покрита с обширни иглолистни и широколистни гори. Релефът там е разнообразен – има и планини, и речни долини. За да оцелеят в гъстонаселените с хора територии, животните са принудени да се съобразяват с човешкото присъствие.



МАЩАБ

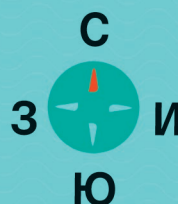
0 250 мили
0 250 километра



Сивата катерица може да има бяла или червеникава окраска.

МЕСТООБИТАНИЯ

- Тревисти равнини в умерения пояс
- Иглолистни гори
- Тревисти равнини в тропическия пояс
- Широколистни гори
- Планини



Източна сива катерица

Зъбите на сивата катерица не спират да растат и така навакват износването при гризането на ядки и дървесна кора.

Местоположение

Източните гори на континента се намират на изток от долината на Мисисипи чак до Атлантическия океан.



Пуйков лешояд

Този лешояд не умее сам да убива плячката си, затова се храни с мърша (трупове на вече мъртви животни).



Пуйков лешояд, кацнал на кактус.

Западни пустини

В западната част на Северна Америка има четири пустини. В тези сухи песъчливи райони е горещо през деня, а нощем може да стане много студено. Животните трябва да оцеляват при тежките условия, и то с малко вода.

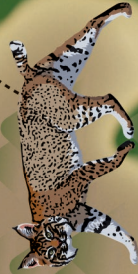
СКАЛИСТИ ПЛАНИНИ

В Северна Америка живеят над един милион риса. Те имат характерна къса опашка.



Калифорнийски заек

Този див заек може да развие скорост 48 км/ч и да скочи на височина до 6 метра.



Червен рис

СИЕРА НЕВАДА

Мъжките се бягат като бълскап главите си.



Дебелорог овен

Този едър космат паяк постила дупката си в пустинята с копринена нишка.



Пустинна тарантула

Този гушер има отровна захалка. Живее главно под земята и се храни с яйца.



Гушер гила

Бакхарис

Цветовете на този пустинен храст дават сладък нектар на пеперудите.



Костенурка яде пустинно растение.

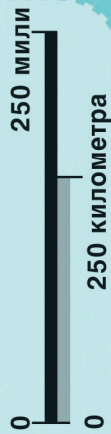
Западна пустинна гоферова костенурка

Тази костенурка живее до 50 години. За да се спаси от горещината в пустинята, си изкопава дупка. През лятото прекарва в нея 95% от времето си.

МЕСТООБИТАНИЯ

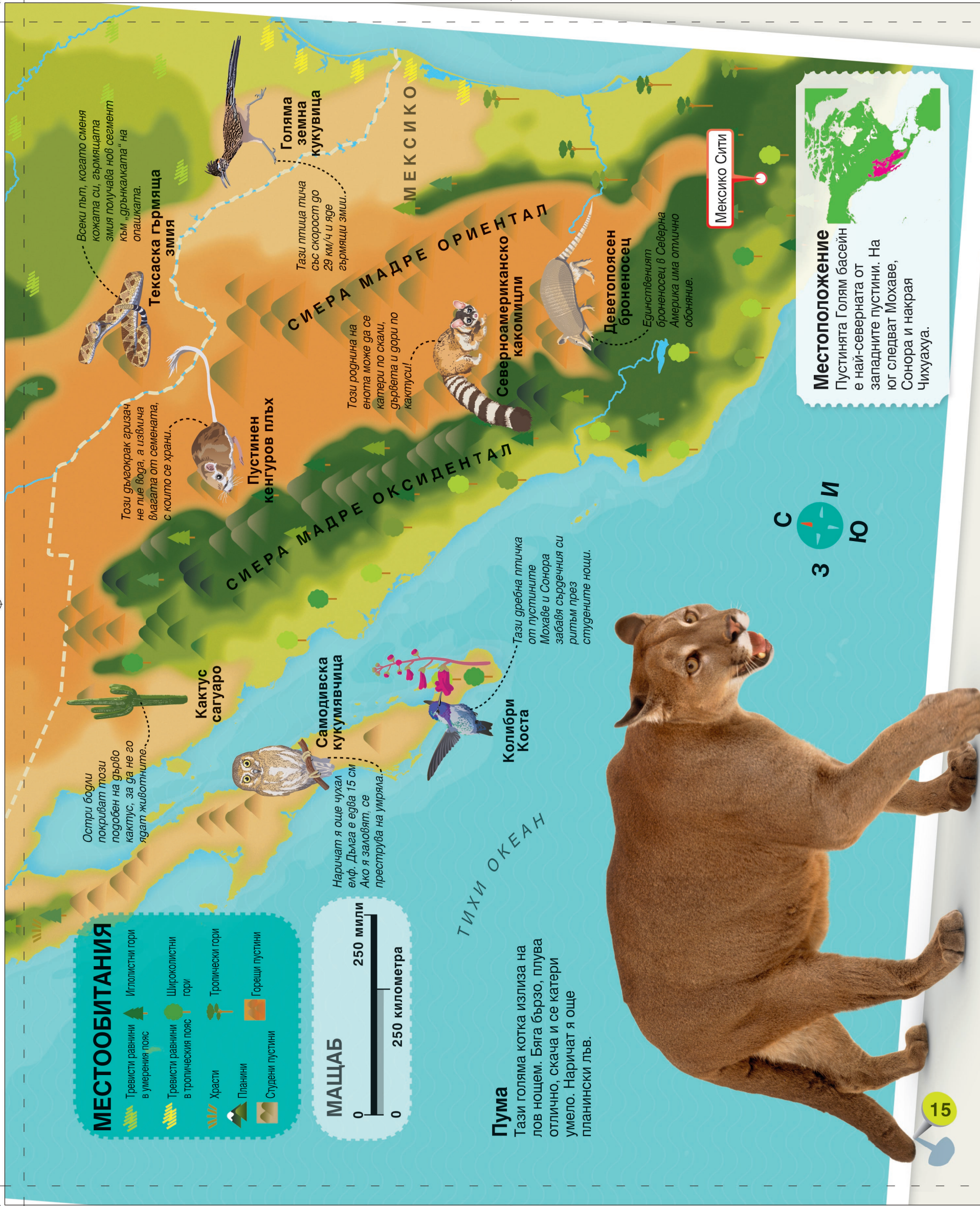
- Травести равнини в умерения пояс
- Иглолистни гори
- Травести равнини в тропическия пояс
- Широколистни гори
- Храсти
- Тропически гори
- Планини
- Горещи пустини
- Студени пустини

МАЩАБ



Пума

Тази голяма котка излиза на лов нощем. Бяга бързо, плува отлично, скача и се катери умело. Наричат я още планински лъв.



Всеки път, когато сменя кожата си, гърмящата змия получава нов сегмент към „дрънкалната“ на опашката.

Тексаска гърмяща змия



Този дългокрак гризач не пие вода, а извлича влагата от семената, с които се храни.

Пустинен кенгуров плъх



Кактус сагуаро



Остри бодли покриват този подобен на дърво кактус, за да не го ядат животните.



Самодивска кукумявчица

Наричат я още чухал елф. Дълга е едва 15 см. Ако я заловят, се преструва на умряла.



Колибри Коста

Тази дребна птичка от пустините Мохаве и Сонора забавя сърдечния си ритъм през студентите нощи.

СИЕРА МАДРЕ ОРИЕНТАЛ

Голяма земна кукувица

Тази птица тича със скорост до 29 км/ч и яде гърмящи змии.



Този роднина на енота може да се катери по скали, дървета и дори по кактуси!



Северноамериканско какомицли



Деветопоясен броненосец

Единственият броненосец в Северна Америка има отлично обоняние.

Мексико Сити



Местоположение

Пустинята Голям басейн е най-северната от западните пустини. На юг следват Мохаве, Сонора и накрая Чихуахуа.

