

**МОЛЯ, ПРОЧЕТЕТЕ ВНИМАТЕЛНО ИНСТРУКЦИЯТА И Я ЗАПАЗЕТЕ ЗА СПРАВКА НА ЛЕСНО ДОСТЪПНО И СИГУРНО МЯСТО, ЗАЩОТО ТЯ СЪДЪРЖА ВАЖНА ИНФОРМАЦИЯ ЗА ТОЗИ ПРОДУКТ И ЗА БЕЗОПАСНАТА МУ УПОТРЕБА.**

## **ИНСТРУКЦИЯ ЗА ПОЛЗВАНЕ НА ПОСТЕЛКА ЗА БЕБЕШКА ГИМНАСТИКА „ЗОО ПАРТИ”**

# **BABY PLAY MAT**

Постелката с монтираната арка с играчки и пианото с мелодии е подходяща за новородени бебета и малки деца на възраст до 12 месеца. Стимулира сетивата на детето и има само занимателни функции.

Този продукт е произведен в съответствие с изискванията на Директива 2009/48/ЕО на Европейския парламент и на Съвета относно безопасността на детските играчки. Изработен е от качествени и безопасни материали.

**ВНИМАНИЕ!** Спазвайте указанията и препоръките в тази инструкция! Обърнете особено внимание на предупрежденията, за да предотвратите риска от нараняване или увреждане на детето и да осигурите неговата безопасност!

## УКАЗАНИЯ И ПРЕДУПРЕЖДЕНИЯ ЗА БЕЗОПАСНО ИЗПОЛЗВАНЕ НА ПРОДУКТА

### ВНИМАНИЕ! ПРЕДУПРЕЖДЕНИЯ!

1. **ДА СЕ ИЗПОЛЗВА САМО ПОД ПРЯК НАДЗОР ОТ ВЪЗРАСТЕН!** Винаги трябва да има присъствие, контрол и пряко наблюдение от възрастен.
2. **ЗА ДА ИЗБЕГНЕТЕ РИСКЪТ ОТ ВЪЗМОЖНО ЗАПЛИТАНЕ, ОТСТРАНЕТЕ ИГРАЧКАТА, КОГАТО ДЕТЕТО ЗАПОЧНЕ ДА СЕ ОПИТВА ДА СЕ НАДИГА НА РЪЦЕ ИЛИ КОЛЕНЕ И ДА СЕ ИЗПРАВЯ!** Такива способности децата придобиват, когато са на възраст около или над 5 месеца!
3. **ИГРАЧКАТА Е ПРЕДНАЗНАЧЕНА ЗА УПОТРЕБА САМО В ДОМАШНИ УСЛОВИЯ.**
4. **НЕ ПОСТАВЯЙТЕ ПОСТЕЛКАТА ВЪРХУ НЕРАВНИ ИЛИ С НАКЛОН ПОВЪРХНОСТИ, КОГАТО ИМА ДЕТЕ В НЕЯ! ПОСТАВЯЙТЕ Я САМО НА РАВНИ ПОВЪРХНОСТИ И НА ДОСТАТЪЧНО БЕЗОПАСНО РАЗСТОЯНИЕ ОТ СТЪЛБИ, ОТОПЛИТЕЛНИ УРЕДИ, БАСЕЙНИ И ДР. ОПАСНИ МЕСТА!**
5. **ПРОДУКТЪТ ДА СЕ ПАЗИ ДАЛЕЧЕ ОТ ОГЪН!** Отчитайте риска за увреждане на детето от открит огън и други източници на топлина, разположени на нивото на постелката!
6. Разопаковането и фиксирането на отделните части да се извършва само от възрастен!
7. Не поставяйте на арките допълнително други играчки, предмети или връзки, защото ще направите конструкцията нестабилна, както и за да предотвратите риска от възможно омотаване около детето, задушаване или падането им върху него.
8. Редовно проверявайте изправността на всички части, на шевовите на постелката и стабилността на закрепването на аркат и играчките, за да предотвратите риска от нараняване на детето. Детето не трябва да има достъп до малки части от пълнежа, в случай че се скъсат шевове на постелката. Ако установите повреди, преустановете ползването до отстраняването им.
9. Не извършвайте ремонти или други дейности по арката и играчките, когато има дете върху постелката!
10. Безопасността на този продукт и използваните материали е потвърдена с изпитвания. Безопасността е гарантирана от производителя във вида, в който продуктът е произведен и се предлага на пазара. Всяка промяна може да носи сериозен риск за увреждания и за безопасността на детето.
11. Използвайте пластичната опаковка само по предназначение – за съхранение или пренасяне на постелката. Тя може да бъде опасна, ако малки деца имат достъп до нея. Трябва да я държите на безопасно място, за да предотвратите рисковете от задушаване.

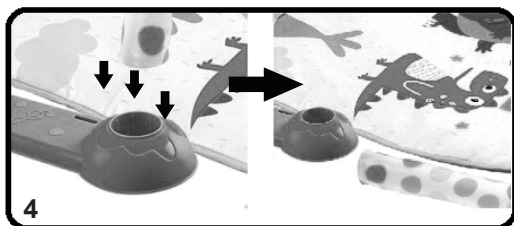
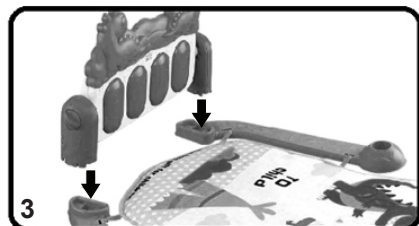
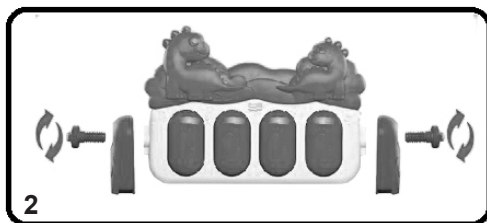
## ВАЖНО! ПРЕДУПРЕЖДЕНИЯ И УКАЗАНИЯ ЗА РАБОТА С БАТЕРИИ

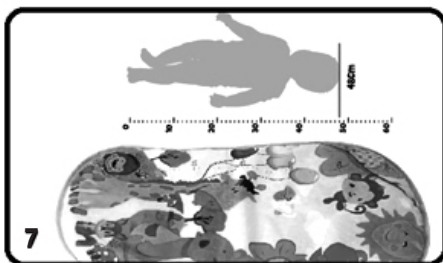
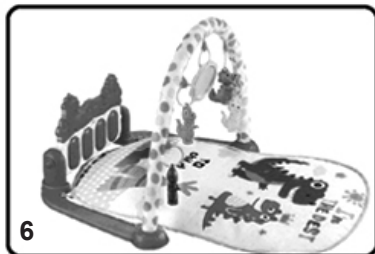
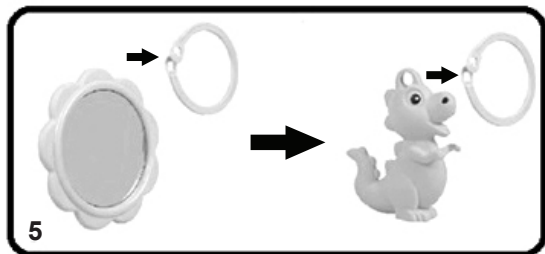
- ❖ Винаги обезопасявайте гнездото за батерии с капачето след поставяне на батерии.
- ❖ Не допускайте достъп на деца до батериите, както и да си играят с тях!
- ❖ Поставяйте батерии само от посочения тип и напрежение.
- ❖ Не използвайте батерии от различен тип.
- ❖ Не смесвайте нови с вече използвани батерии.
- ❖ Спазвайте означения поляритет в гнездото за батерии.
- ❖ Отстранявайте повредените и изтощени батерии.
- ❖ Отстранявайте батериите, когато продуктът няма да се използва.
- ❖ Не изхвърляйте батериите в открит огън. Батериите не трябва да се разглобяват.

**ВНИМАНИЕ!** Отпадъкът, който се образува от изтощени и неизползваеми батерии, трябва да се събира разделно. Забранява се изхвърлянето им в контейнери за смесени битови отпадъци. Изхвърляйте батериите само в предназначени за целта места.

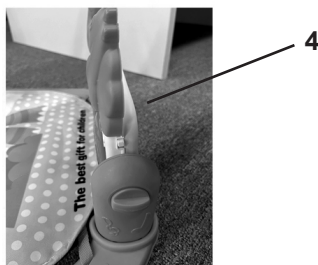
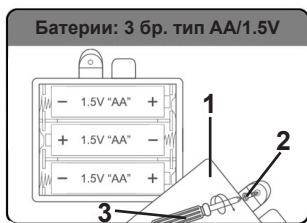
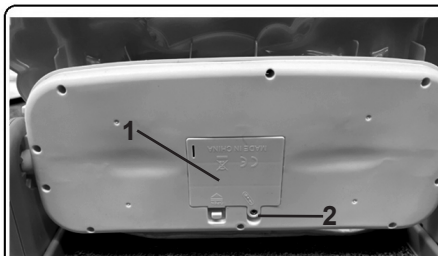


## УКАЗАНИЯ ЗА МОНТИРАНЕ НА АРКИТЕ И ИГРАЧКИТЕ.





1. Монтирайте постелката към опорите, както е показано на фигурата.
2. Монтирайте двете страничните колони към играчката „Пиано“ с пластмасови винтове.
3. Поставете играчката „Пиано“ към опорите с постелката.
4. Монтирайте двата края на арката с играчки към съответните отвори на опорите.
5. Поставете всяка от играчките към пластмасова халка.
6. Закопчайте пластмасовите халки на играчките към арката. Халките трябва да са добре затворени.
7. От щампования върху постелката метър може да измерите височината на вашето дете.



При натискане на клавишите на пианото се възпроизвеждат различни мелодии.

За да използвате тази функция:

- Отвийте винта (2) на капачето (1) на гнездото за батерии на гърба на музикалната играчка „Пиано“ с помощта на отвертка (3) и отстраните капачето.
- Поставете 3 броя батерии тип AA/1,5V, като спазвате означения поляритет.
- Поставете отново капачето (1) и завийте винта (2), за да обезопасите гнездото за батерии.

За да задействате функциите (мелодии), плъзнете бутона ВКЛ./ИЗКЛ. (4).

## ПРОФИЛАКТИКА И ПОДДРЪЖКА

Ако установите счупени или повредени части от играчките и постелката, прекратете използването до отстраняване на повредата.

Не съхранявайте този продукт продължително време на влажно място, в близост до източници на топлина или под въздействието на пряка слънчева светлина.

Постелката и играчки без музикалната кутия може да перете на ръка с топла вода при температура 30°C и перилен препарат за бебешки дрешки.

Уверете се, че сте изплакнали много добре препаратата, преди да оставите постелката и играчките да се сушат!

Не перете в перална машина и не центрофугирайте.

Арката, музикалната кутия и пластмасовите играчки може да почиствате външно с мека кърпа, навлажнена с вода или мек препарат.

Не използвайте за почистване препарати, съдържащи абразивни частици или агресивни препарати като ацетон, амоняк, белина или спирт.

След почистване или пране всички части на продукта трябва да са напълно сухи, за да го използвате по предназначение или съхранявате.

**Използвани материали:** пластмаса, текситил - 100% полиестер

**PGRZP0230XXX / CC9665**

**Производител:** Произведено в Китай за „ЧИПОЛИНО“ ЕООД  
**Вносител:** „ЧИПОЛИНО“ ЕООД, Пловдив,  
ул. „Голямоконарско шосе“ №1; тел. +359 32 600 889  
CHIPOLINO LTD., 1 Goliamokonarsko Shosse Str, Plovdiv, BULGARIA;  
tel.: +359 32 600 889;

[www.chipolino.com](http://www.chipolino.com)