

**ВАЖНО! ЗАПАЗЕТЕ ТАЗИ ИНСТРУКЦИЯ ЗА БЪДЕЩИ СПРАВКИ!**

**ИНСТРУКЦИЯ ЗА УПОТРЕБА НА  
ДЕТСКА ИГРАЧКА ТРИКОЛКА ЗА БЛИЗНАЦИ  
„ХИП ХОП“**

**HIP-HOP**



Този продукт с марка **chipolino** е произведен в съответствие с изискванията на директивата на Европейския парламент и Съвета 2009/48/ЕО „Безопасност на детските играчки“, на Наредбата за съществените изисквания и оценяване на съответствието на играчките, на Наредбата за маркировка на съответствието и на приложимите за този продукт европейски стандарти.

**ВАЖНО! ОСНОВНИ ПРЕДУПРЕЖДЕНИЯ!**

- ❖ **ВНИМАНИЕ!** ДА СЕ УПОТРЕБЯВА САМО ПОД ПРЯК НАДЗОР ОТ ВЪЗРАСТЕН!
- ❖ **ВНИМАНИЕ!** ТАЗИ ИГРАЧКА НЯМА СПИРАЧКА!
- ❖ **ВНИМАНИЕ!** ИГРАЧКАТА НЕ Е ПОДХОДЯЩА ЗА ДЕЦА НА ВЪЗРАСТ ПОД 18 МЕСЕЦА!
- ❖ **ВНИМАНИЕ!** ДА СЕ ИЗПОЛЗВА ОТ ДЕЦА НА ВЪЗРАСТ НАД 18 МЕСЕЦА И ОБЩО ТЕГЛО НА ДЕЦАТА МАКСИМУМ 40 kg.
- ❖ **ВНИМАНИЕ!** ДА НЕ СЕ ИЗПОЛЗВА ЗА ДЕЦА С ОБЩО ТЕГЛО НАД 40 kg, ПОРАДИ ОПАСНОСТ ОТ ПРЕТОВАРВАНЕ НА КОНСТРУКЦИЯТА НА ИГРАЧКАТА!
- ❖ **ВНИМАНИЕ!** ПРЕДИ ДА ИЗПОЛЗВАТЕ ИГРАЧКАТА, ЗАПОЗНАЙТЕ ДЕЦАТА С НАЧИНА НА УПОТРЕБА И С ПРАВИЛАТА ЗА БЕЗОПАСНОСТ.
- ❖ **ВНИМАНИЕ!** ИЗПОЛЗВАЙТЕ ИГРАЧКАТА САМО ПО ПРЕДНАЗНАЧЕНИЕ.
- ❖ **ВНИМАНИЕ!** ИЗПОЛЗВАЙТЕ ИГРАЧКАТА САМО ПРЕЗ ДЕНЯ НА РАВНИ ОБЕЗОПАСЕНИ ПЛОЩАДКИ И НА БЕЗОПАСНО РАЗСТОЯНИЕ ОТ УЛИЦИ И ПЪТНИ ПЛАТНА, ПО КОИТО СЕ ДВИЖАТ АВТОМОБИЛИ.
- ❖ **ВНИМАНИЕ!** ЗА ДА ИЗБЕГНЕТЕ ОПАСНОСТТА ОТ НАРАНЯВАНЕ, ОТСТРАНЯВАЙТЕ ДРЪЖКАТА ЗА РОДИТЕЛСКИ КОНТРОЛ ВИНАГИ, КОГАТО ДЕТЕТО САМО УПРАВЛЯВА ИГРАЧКАТА!
- ❖ **ВНИМАНИЕ!** ПАЗЕТЕ ОТ ОГЪН И ДРУГИ ИЗТОЧНИЦИ НА ТОПЛИНА!
- ❖ Сглобяването на ИГРАЧКАТА да се извършва САМО от възрастен!
- ❖ **НЕ** допускате присъствието на деца под 3 години, преди да сте сглобили ИГРАЧКАТА напълно, за да избегнете достъп до дребни и разглобени части!
- ❖ Тази ИГРАЧКА триколка е предназначена **САМО** за две деца!
- ❖ **НЕ** позволявайте деца да бутат триколката!
- ❖ Тази ИГРАЧКА **НЕ** е подходяща за тичане или пързалане!
- ❖ **НЕ** използвайте ИГРАЧКАТА, ако установите, че има липсващи или повредени части.
- ❖ **НЕ** позволявайте на децата да стоят изправени на поставката за крачетата или на седалката, за да избегнете нараняване.
- ❖ Децата трябва да носят обувки при използване на ИГРАЧКАТА!
- ❖ **НЕ** поставяйте на ИГРАЧКАТА допълнително връзки и аксесоари, за да избегнете риска от задушаване!
- ❖ **НЕ** поставяйте в коша за багаж на задната страна на рамата повече от 1 kg товар.
- ❖ **НЕ** поставяйте в предния кош за багаж повече от 0,5 kg товар.
- ❖ **НЕ** поставяйте предмети или багаж на кормилото и дръжката за родителски контрол, за да предотвратите риска от увреждане на децата, вследствие на претоварване, нарушаване на равновесието и преобръщане на ИГРАЧКАТА!
- ❖ При съхранение и транспортиране **НЕ** поставяйте вещи и тежки предмети върху ИГРАЧКАТА, за да не повредите конструкцията ѝ.
- ❖ Да **НЕ** се използва друго превозно средство за придвижване на ИГРАЧКАТА чрез издърпване!
- ❖ **НЕ** позволявайте, както на децата, които ползват ИГРАЧКАТА, така и на децата в близост до нея, да пипат с ръце колелата и/или да поставят в тях предмети!
- ❖ Да се използва далеч от реки, басейни, стълби или препятствия!
- ❖ **НЕ** правете промени или модификации по конструкцията на ИГРАЧКАТА! При необходимост се свържете с търговеца или оторизиран сервиз за консултация и ремонт.
- ❖ **НЕ** използвайте резервни части и други компоненти, които не са доставени от производителя! Производителят не поема отговорност за безопасността в случай, че са използвани резервни части, различни от оригиналните за одобрения тип или препоръчани от него.
- ❖ Дръжте найлоновите опаковки далече от деца, за да избегнете риска от задушаване!

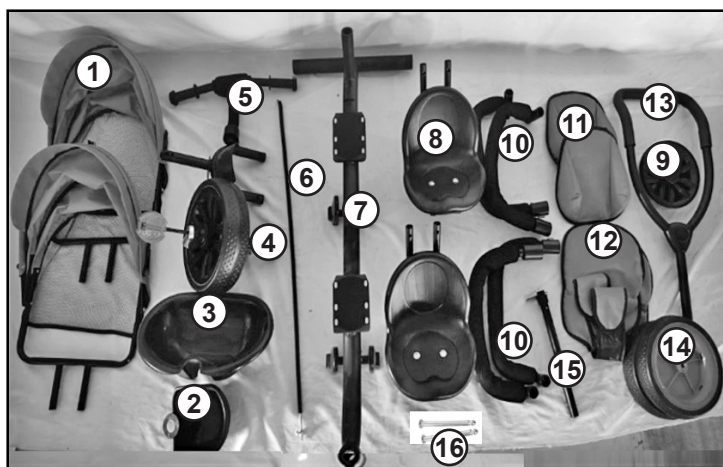
## ХАРАКТЕРИСТИКА НА ПРОДУКТА

Това е функционална ИГРАЧКА, която е предназначена да създаде първоначални умения на Вашето дете, свързани с управлението и координацията на движенията на ръце и крака при самостоятелно управление на триколка или велосипед.

**ВНИМАНИЕ!** Отстранете дръжката за родителски контрол, когато сте напълно убедени, че детето може да кара и управлява триколката без чужда помощ.

- ❖ ИГРАЧКАТА е подходяща за две деца на възраст над 18 месеца с общо тегло до 40 kg.
- ❖ Когато детето, седнало на предната седалка управлява ИГРАЧКАТА, то я задвижва, посредством педалите;
- ❖ Когато ИГРАЧКАТА се бута от възрастен, децата поставят крачетата си върху поставките за крачетата;
- ❖ Регулируеми седалки в 2 позиции: НАПРЕД (по посока на движение) и НАЗАД (с лице към възрастния);
- ❖ Предпазен борд на двете седалки;
- ❖ Две подвижни долни поставки за крачетата;
- ❖ Регулируем сенник на всяка седалка – в 3 позиции;
- ❖ Предпазен колан;
- ❖ Заден кош за багаж;
- ❖ Преден кош за багаж;

## ОСНОВНИ ЧАСТИ



№	НАИМЕНОВАНИЕ	№	НАИМЕНОВАНИЕ
1.	Сенници – 2 бр.	9.	Декоративна капаче на задното колело – 2 бр.
2.	Преден кош за багаж – 1 бр.	10.	Предпазни бордове – 2 бр.
3.	Заден кош за багаж – 1 бр.	11.	Облегалка за глава – 2 бр.
4.	Предно колело, комплект – 1 бр.	12.	Дамаска – 2 бр.
5.	Кормило – 1 бр.	13.	Дръжка за родителски контрол – 1 бр.
6.	Управляваща ос – 1 бр.	14.	Задни колела – 2 бр.
7.	Рамка – 1 бр.	15.	Тръба за монтиране на дръжката за родителски контрол – 1 бр.
8.	Седалка – 2 бр.	16.	Свързващи и крепежни елементи на задните колела, комплект – 1 бр.

Моля, проверете дали описаните разглобени части, са налични в опаковката.

**Забележка:** Някои от частите на играчката може да са предварително монтирани от производителя.

## УКАЗАНИЯ ЗА СГЛОБЯВАНЕ И МОНТИРАНЕ. ФУНКЦИИ

**ВАЖНО!** Следвайте точно указанията и последователността за сглобяване и използване на ИГРАЧКАТА от приложените в инструкцията текст и илюстрации.

**ВНИМАНИЕ!** ПРОВЕРЕТЕ СИГУРНОСТТА НА ФИКСИРАНЕТО СЛЕД ИЗПЪЛНЕНИЕ НА ВСЯКА ОПЕРАЦИЯ!

**ВНИМАНИЕ!** Затегнете винтовете добре, но не пренатягайте. Разхлабването им може да доведе до разглобяване на части от продукта и нараняване на детето.

## СГЛОБЯВАНЕ

### 1. ТРЪБА ЗА МОНТИРАНЕ НА ДРЪЖКАТА ЗА РОДИТЕЛСКИ КОНТРОЛ

**Забележка:** Монтирайте тръбата от долната страна на рамката.

Натиснете бутоните (1) и вмъкнете тръбата в отвора от рамата (2).

### 2. МОНТИРАНЕ НА ПРЕДНОТО КОЛЕЛО КЪМ РАМАТА

Вмъкнете тръбата на вилката в предната тръба на рамата.

### 3. МОНТИРАНЕ НА КОРМИЛОТО КЪМ ТРЪБАТА НА ВИЛКАТА

3-1 – Поставете предния кош върху вилката.

3-2 – Натиснете щифта (а) и вмъкнете кормилото в тръбата на вилката. Щифтът трябва да се покаже през отвора.

3-3 – Поставете капачето и затегнете винта (b).

### 4. МОНТИРАНЕ НА ЗАДНИТЕ КОЛЕЛА

4-1 – Поставете задната ос (а) в отвора на задното колело.

4-2 – Монтирайте задното колело към задната тръба на рамата. При фиксиране ще чуете звук „щрак“.

4-3 – Поставете с лек натиск декоративното капаче (b). При фиксиране ще чуете звук „щрак“.

За демониране на задното колело, натиснете бутон от долната страна на оста и отстранете колелото.

### 5. МОНТИРАНЕ НА УПРАВЛЯВАЩАТА ОС

5-1 – Вмъкнете огънатия край на управляващата ос (а) към вилката.

5-2 – Отстранете гайките (b) от управляващата ос.

5-3 – Задният край на управляващата ос поставете към планката на тръбата за монтиране на дръжката и фиксирайте с гайките (b).

### 6. МОНТИРАНЕ НА СЕДАЛКИТЕ КЪМ РАМАТА

6-1 – Развийте пластмасовите гайки от винтовете на седалката и поставете седалката към рамата

6-2 – Фиксирайте с пластмасовите гайки.

## 7. МОНТИРАНЕ НА ПРЕДПАЗНИЯ БОРД КЪМ СЕДАЛКИТЕ

7-1 – Отстранете винтовете и гайките (а).

7-2 – Поставете рамената на предпазния борд (b) върху тръбите на седалката.

7-3 – Поставете дамската (c), както е показано на фигурата.

7-4 – Закопчайте (d) борда.

## 8. МОНТИРАНЕ НА ОБЛЕГАЛКАТА ЗА ГЛАВА И СЕННИЦИТЕ

8-1 – Поставете облегалката за глава (a) към тръбите на седалката и фиксирайте с велкро лентите (b). Натиснете бутоните (c) и поставете сенника в тръбите на облегалка. При фиксиране бутоните (c) трябва да се покажат през отворите и да чуете звук „щрак“.

8-2 – Монтирани сенници.

## 9. МОНТИРАНЕ НА ДРЪЖКАТА ЗА РОДИТЕЛСКИ КОНТРОЛ КЪМ РАМАТА

9-1 – Натиснете щифта и вмъкнете дръжката към рамата.

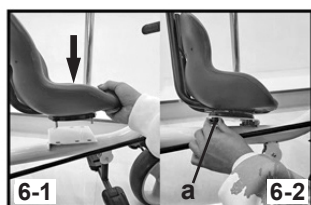
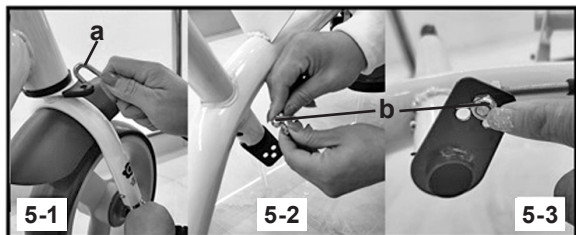
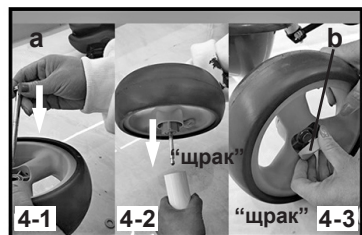
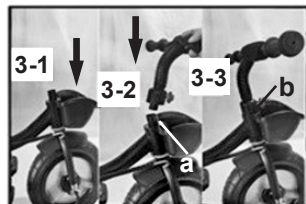
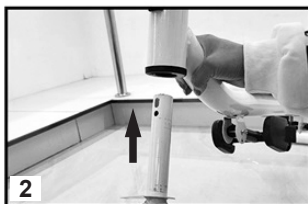
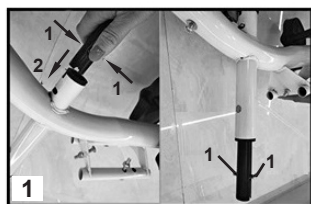
9-2 – Преместете червения лост нагоре, за да фиксирате дръжката.

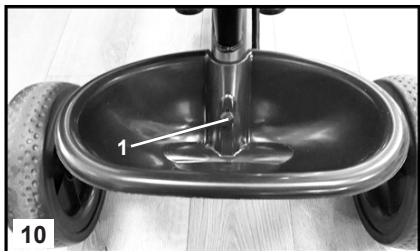
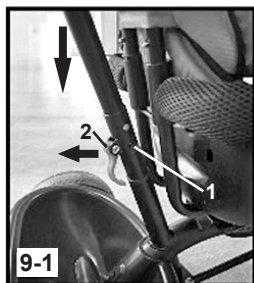
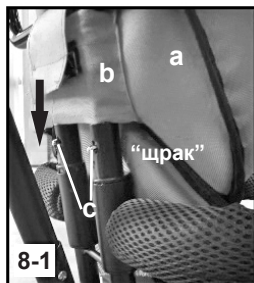
## 10. МОНТИРАНЕ НА ЗАДНИЯ КОШ ЗА БАГАЖ КЪМ РАМАТА

10-1 – Отвийте винта с пластмасова глава (1) от рамата.

10-2 – Поставете задния кош за багаж и фиксирайте с винта (1).

## 11. МОНТИРАНА ТРИКОЛКА





## ФУНКЦИИ



### РЕГУЛИРУЕМА ПРЕНА СЕДАЛКА В 2 ПОЗИЦИИ:

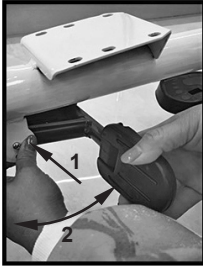
НАПРЕД (по посока на движение) и НАЗАД (с лице към второто дете и бутация триколката).  
Натиснете бутона за въртене на седалката и завъртете до желаната позиция.

### РАЗГЪВАНЕ И СГЪВАНЕ НА СЕННИЦИТЕ



За разгъване, издърпайте сенника напред с ръка и натиснете лостчетата от двете страни надолу.

За сгъване, натиснете лостчетата от двете страни нагоре, избутайте сенника с ръка и закопчайте катарамата (1) в едно от двете положения на сгъване, показани на фигурата.



### СГЪВАНЕ НА ПОСТАВКАТА ЗА КРАЧЕТА КЪМ РАМАТА

- 1 – Натиснете щифта
- 2 – Завъртете поставката за крака
- 3 – Сгънете навътре.

**ВАЖНО!** Когато управлявате триколката, използвайте поставката за крачета разгъната, а когато триколката се управлява от детето, прибирайте поставката за крачета навътре към рамата.



### ОТВАРЯНЕ И ЗАТВАРЯНЕ НА ПРЕДПАЗНИТЕ БОРДОВЕ

Натиснете бутона (1), за да откопчаете предпазния борд.

**УПРАВЛЕНИЕ НА ТРИКОЛКАТА С ДРЪЖКА ЗА РОДИТЕЛСКИ КОНТРОЛ.**

**УПРАВЛЕНИЕ НА ТРИКОЛКАТА ОТ ДЕТЕТО (СЛЕД ОТСТРАНЯВАНЕ НА ДРЪЖКА ЗА РОДИТЕЛСКИ КОНТРОЛ).**

## УКАЗАНИЯ ЗА ПРОФИЛАКТИКА И ПОДДРЪЖКА

- ❖ Периодично проверявайте изправността на отделните части.
- ❖ Не обливайте ИГРАЧКАТА с вода. Почиствайте с мека кърпа, навлажнена с вода или с неутрален течен препарат.
- ❖ Не почиствайте с агресивни препарати, съдържащи абразивни частици, амоняк, белина или спирт.
- ❖ Редовно смазвайте задвижващите механизми.
- ❖ Не използвайте по пясъчливи терени.
- ❖ Не съхранявайте ИГРАЧКАТА в помещения с много топъл въздух или в близост до източници на топлина, за да не се деформира.
- ❖ Съхранявайте ИГРАЧКАТА на чисто и сухо място. Не излагайте на прякото въздействие на околната среда - слънце, дъжд, влага, или резки температурни промени!
- ❖ Винаги подсушавайте ИГРАЧКАТА, оставяйте я да изсъхне преди да я приберете за съхранение или да я използвате отново. Възможно е да се появи мухъл, ако съхранявате продукта влажен.
- ❖ При проблеми, свързани с нормалната експлоатация, се обръщайте за консултация или ремонт към оторизираните сервиси.

**Използвани материали:** пластмаса, метал, текстил и пълнеж (100% полиестер).



TRKHH023xxx / S-4



**CHIPOLINO**

---

България, Пловдив, ул. „Голямоконарско шосе” № 1

[www.chipolino.com](http://www.chipolino.com)